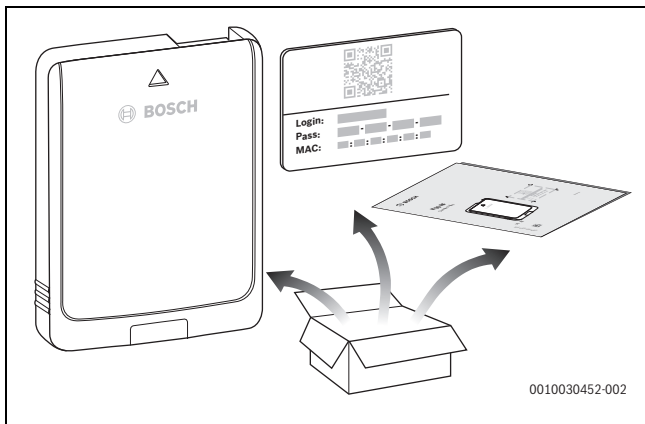


K 30 RF

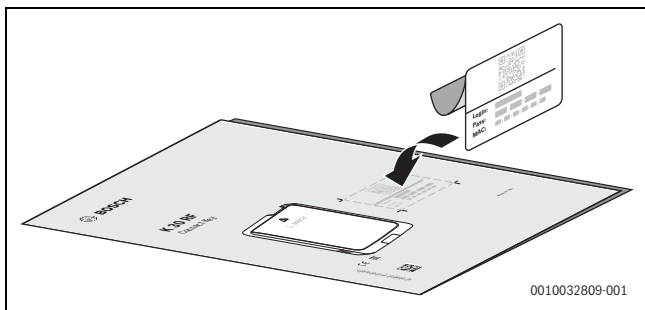


de 11	hu 59	ro 101
en 16	it 63	ru 106
fr 20	kk 67	sk 109
bg 25	lt 70	sl 113
cs 30	lv 74	sr 117
da 34	mk 78	sv 120
es 38	nl 81	sq 124
et 42	nl-BE 85	tr 127
el 46	no 89	uk 130
fi 51	pl 92		
hr 55	pt 97		

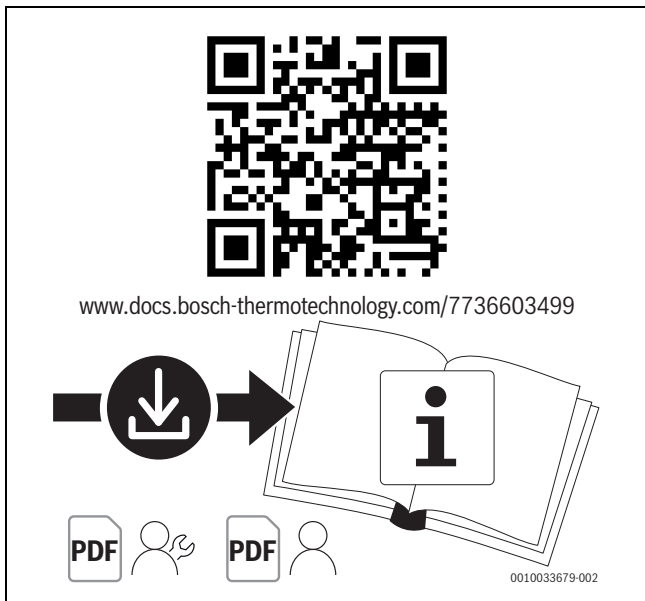




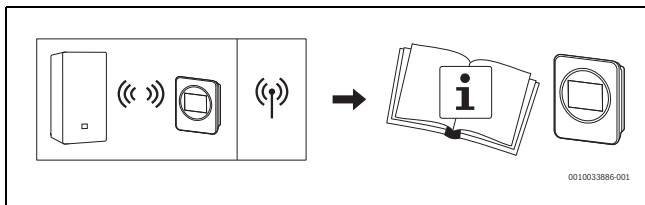
1



2

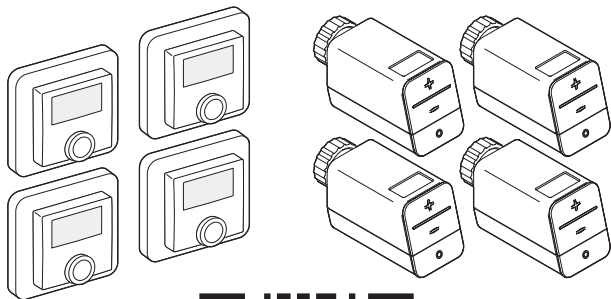


3

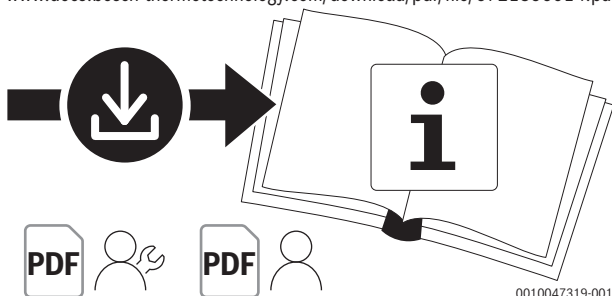


4

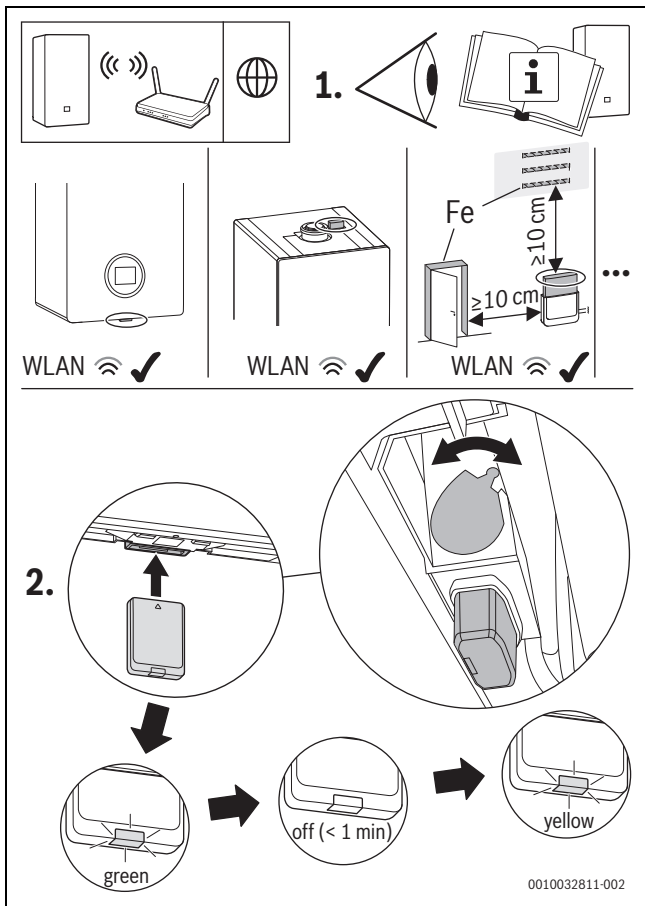
SRC 100 RF

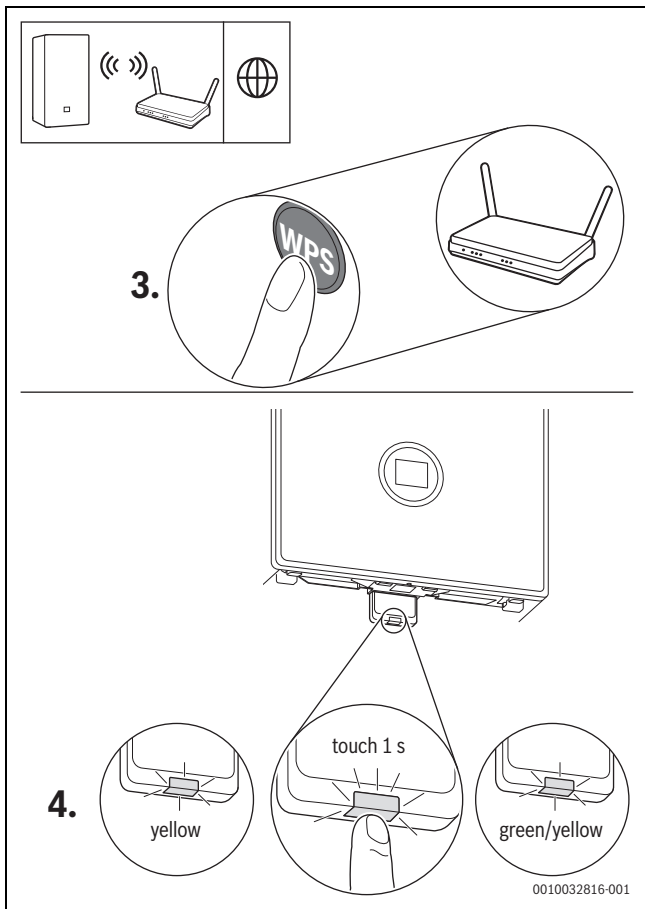


www.docs.bosch-thermotechnology.com/download/pdf/file/6721856014.pdf



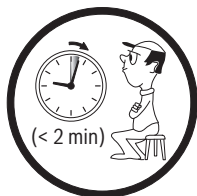
0010047319-001



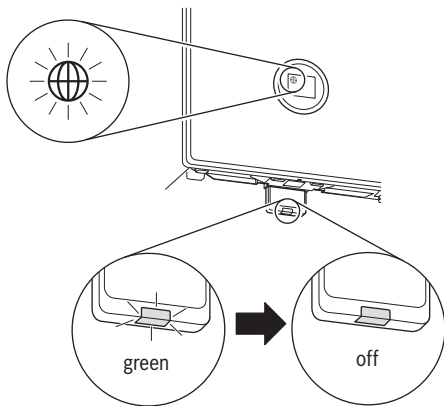




5.



6.

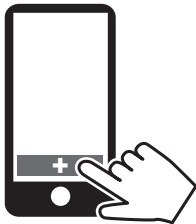


0010033515-001

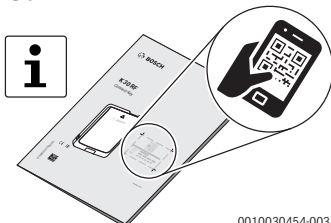
1.  Download App:
Bosch HomeCom Easy



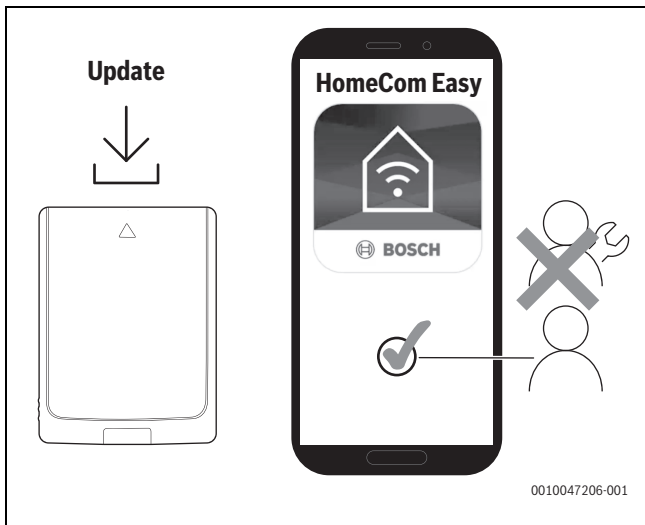
2.


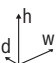


3.





0010030454-003

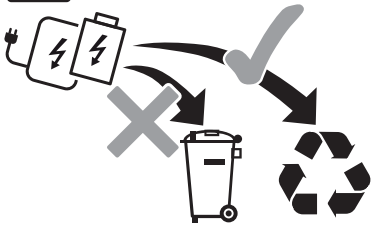



	K 30 RF
P_{\max}	1,5 W
f (RF)	868,300 + 869,525 MHz (P = max. 10 dBm)
IP-class	30
SRD-Category	2
max. SAR _{10g}	0,72 W/kg
Pollution degree (EN 60664)	2
$T_{\text{press}} \downarrow \bullet$ (DIN EN 60695-10-2)	100 °C
T_{amb}	0 – 50 °C
WLAN	f = 2400,0 – 2483,5 MHz IEEE 802.11b (P_{\max} = 19,7 dBm) IEEE 802.11g (P_{\max} = 16,9 dBm) IEEE 802.11n (P_{\max} = 19,1 dBm)
m 	55 g
	h = 88 mm, w = 66 mm, d = 15 mm

1









www.weee.bosch-thermotechnology.com

0010033039-001

11

1 [de] Allgemeine Sicherheitshinweise

Hinweise für die Zielgruppe

Diese Anleitung richtet sich sowohl an Fachkräfte für Wasserinstallationen, Heizungs-, Lüftungs- und Elektrotechnik als auch an den Betreiber der Heizungs- und Lüftungsanlage.

- ▶ Anweisungen in allen Anleitungen der Anlagenkomponenten einhalten.
- ▶ Sicherheits- und Warnhinweise beachten.
- ▶ Nationale und regionale Vorschriften, technische Regeln und Richtlinien beachten.

Bei Nichtbeachten können Sachschäden und Personenschäden bis hin zur Lebensgefahr entstehen.

Bestimmungsgemäße Verwendung

- ▶ Produkt ausschließlich zur Regelung von Heizungs- und Lüftungsanlagen verwenden.

Jede andere Verwendung ist nicht bestimmungsgemäß. Daraus resultierende Schäden sind von der Haftung ausgeschlossen.

2 Vereinfachte EU-Konformitätserklärung betreffend Funkanlagen

Hiermit erklärt Bosch Thermotechnik GmbH, dass das in dieser Anleitung beschriebene Produkt K 30 RF mit Funktechnologie der Richtlinie 2014/53/EU entspricht.

Der vollständige Text der EU-Konformitätserklärung ist im Internet verfügbar: www.bosch-einfach-heizen.de.

3 Software aktualisieren



Aus Sicherheitsgründen und für Fehlerbehebungen empfehlen wir, die Software aktuell zu halten.

- ▶ Bei der Installation ein Software-Update durchführen.
 - ▶ Dem Endkunden empfehlen, auch im Betrieb die regelmäßig angebotenen Software-Updates durchzuführen.
-

Zusammen mit dem Endkunden:

- ▶ K 30 RF über die App Bosch HomeCom Easy auf den Endkunden registrieren.
- ▶ Nutzungsbedingungen vom Endkunden zustimmen lassen.
- ▶ Wenn ein Software-Update angeboten wird: Zustimmung vom Endkunden erteilen lassen.
Durch die orange blinkende LED wird angezeigt, dass ein Software-Update durchgeführt wird.

Während die LED orange blinkt, ist keine Interaktion mit der Taste möglich. Der K 30 RF wird nach dem Update neu gestartet. Für kurze Zeit ist die Verbindung zu allen Systemkomponenten unterbrochen, sie wird aber automatisch wieder hergestellt. Es ist keine Interaktion notwendig.

4 Hinweis zur Montage des optionalen Wandhalters



Wenn K 30 RF mit dem Wandhalter montiert wird, muss dieser Wandhalter mindestens 10 cm entfernt von metallischen Gegenständen (Türzargen, Bewehrungsstahl, usw.) montiert werden. Das gilt nicht für die magnetische Haftung direkt am Blechgehäuse des Wärmegerägers.

5 Open Source Licensing

In diesem Produkt enthaltene Softwarekomponenten sind vom Rechteinhaber mit GNU General Public License (GPL), GNU Lesser General Public License (LGPL) oder einer anderen Open Source Software Lizenz lizenziert. Diese Lizenzen verlangen, dass der Quellcode zur Verfügung gestellt wird. Die aktuellen Lizenztexte sind auf dem K 30 RF verfügbar und können über die App Bosch HomeCom Easy angezeigt werden.

Der Quellcode dieser Softwarekomponenten wird nicht zusammen mit diesem Produkt ausgeliefert. Sie können den Quellcode für diese Softwarekomponenten auf einem physikalischen Medium (CD oder DVD) erhalten, indem Sie eine schriftliche Anfrage an unsere unten stehende Open Source Office Adresse stellen, unter Nennung des erworbenen Produktes und des Kaufdatums.

Bosch Thermotechnik GmbH
TT/XAR K30 OSS
Werk Lollar
Postfach 11 61
35453 Lollar
Deutschland

Wir behalten es uns vor, Gebühren (bis max. 20 €) zu erheben, um die Kosten für die Bereitstellung des Quellcodes zu decken.

Sie können Ihre Anfrage (i) innerhalb von drei (3) Jahren ab dem Zeitpunkt stellen, an dem Sie das Produkt, das die Binärdatei der angefragten Komponente enthält, erworben haben oder (ii) im Falle von Code unter der GPL v3 so lange wie die Bosch Thermotechnik GmbH Ersatzteile oder einen Kundendienst für dieses Produkt anbietet.

6 Datenschutzhinweise

Um eine Fernüberwachung und Fernsteuerung eines Heizungs-/Lüftungssystems mit diesem Produkt zu ermöglichen, ist ein Internetanschluss erforderlich. Nach dem Verbinden mit dem Internet stellt dieses Produkt automatisch eine Verbindung zu einem Server her. Hierbei werden die Verbindungsdaten, insbesondere IP-Adresse, automatisch übermittelt und durch Bosch Thermotechnik GmbH verarbeitet. Die Verarbeitung kann durch das Zurückstellen auf Werkseinstellungen dieses Produktes eingestellt werden. Weitere Hinweise zur Datenverarbeitung finden Sie in den nachfolgenden Datenschutzhinweisen und im Internet.



Wir, die **[DE] Bosch Thermotechnik GmbH, Sophienstraße 30-32, 35576 Wetzlar, Deutschland, [AT] Robert Bosch AG, Geschäftsbereich Thermotechnik, Göllnergasse 15-17, 1030 Wien, Österreich, [LU] Ferroknepper Buderus S.A., Z.I. Um Monkeler, 20, Op den Drieschen, B.P.201 L-4003 Esch-sur-Alzette, Luxemburg** verarbeiten Produkt- und Installationsinformationen, technische Daten und Verbindungsda-

ten, Kommunikationsdaten, Produktregistrierungsdaten und Daten zur Kundenhistorie zur Bereitstellung der Produktfunktionalität (Art. 6 Abs. 1 S. 1 b DSGVO), zur Erfüllung unserer Produktüberwachungspflicht und aus Produktsicherheitsgründen (Art. 6 Abs. 1 S. 1 f DSGVO), zur Wahrung unserer Rechte im Zusammenhang mit Gewährleistungs- und Produktregistrierungsfragen (Art. 6 Abs. 1 S. 1 f DSGVO), zur Analyse des Vertriebs unserer Produkte sowie zur Bereitstellung von individuellen und produktbezogenen Informationen und Angeboten (Art. 6 Abs. 1 S. 1 f DSGVO). Für die Erbringung von Dienstleistungen wie Vertriebs- und Marketingdienstleistungen, Vertragsmanagement, Zahlungsabwicklung, Programmierung, Datenhosting und Hotline-Services können wir externe Dienstleister und/oder mit Bosch verbundene Unternehmen beauftragen und Daten an diese übertragen. In bestimmten Fällen, jedoch nur, wenn ein angemessener Datenschutz gewährleistet ist, können personenbezogene Daten an Empfänger außerhalb des Europäischen Wirtschaftsraums übermittelt werden. Weitere Informationen werden auf Anfrage bereitgestellt. Sie können sich unter der folgenden Anschrift an unseren Datenschutzbeauftragten wenden: Datenschutzbeauftragter, Information Security and Privacy (C/ISP), Robert Bosch GmbH, Postfach 30 02 20, 70442 Stuttgart, DEUTSCHLAND.

Sie haben das Recht, der auf Art. 6 Abs. 1 S. 1 f DSGVO beruhenden Verarbeitung Ihrer personenbezogenen Daten aus Gründen, die sich aus Ihrer besonderen Situation ergeben, oder zu Zwecken der Direktwerbung jederzeit zu widersprechen.

Zur Wahrnehmung Ihrer Rechte kontaktieren Sie uns bitte unter

[DE] privacy.ttde@bosch.com, [AT] DPO@bosch.com, [LU] DPO@bosch.com.

Für weitere Informationen folgen Sie bitte dem QR-Code.

1 [en] General safety instructions

Notices for the target group

These instructions are intended for experts who are skilled in dealing with water installations, heating and electrical engineering as well as the operator of the heating system and ventilation unit.

- ▶ Comply with all instructions of the system components.
- ▶ Observe the safety instructions and warnings.
- ▶ Follow national and regional regulations, technical regulations and guidelines.

Failure to comply with instructions may result in material damage and personal injury, including danger to life.

Intended use

- ▶ Use the product only to control the heating and ventilation units.

All other use is considered unsuitable. We accept no liability for damage caused through incorrect use.

2 Simplified UK/EU Declaration of conformity regarding radio equipment

Bosch Thermotechnik GmbH hereby declares, that the K 30 RF product described in these instructions complies with the Directive UK S.I. 2017/1206 (UK) 2014/53/EU.

You can request the complete text of the UK/EU Declaration of Conformity from the UK address indicated in this document.

3 GB Importer

Bosch Thermotechnology Ltd.
Cotswold Way, Warndon
Worcester WR4 9SW / UK

4 Update the software



For safety reasons and troubleshooting, we recommend keeping the software up to date.

- ▶ Carry out a software update during installation.
 - ▶ Recommend the end customer that during operation, software updates should also be carried out regularly.
-

Together with the end customer:

- ▶ register K 30 RF to the end customer via the app Bosch HomeCom Easy.
- ▶ Have the end customer agree to the conditions of use.
- ▶ If a software update is offered: have the end customer give their consent.
The LED flashing orange indicates that a software update is being carried out.

Whereas the LED flashes orange, no interaction is possible with the button. The K 30 RF restarts automatically after the update. The connection to all system components is interrupted temporarily, but it is automatically re-established. No interaction is required.

5 Note on installation of the optional wall mounting bracket



If the K 30 RF is mounted with the wall bracket, this wall mounting bracket must be mounted at least 10 cm away from metallic objects (door frames, reinforcing steel, etc.). This does not apply for the magnet adhesion directly to the sheet metal housing of the heat source.

6 Open Source Licensing

Software components in this product are licensed by the rights holder with GNU General Public License (GPL), GNU Lesser General Public License (LGPL) or another Open Source Software license. These licenses stipulate that the source code is made available. The current licence texts are available on the K 30 RF and can be displayed via the app Bosch HomeCom Easy.

The source code of these software components is not delivered together with this product. You can obtain the source code for these software components on a physical medium (CD or DVD) by sending a request in writing to the address of our Open Source Office below, stating which product you have purchased and the date you purchased it on.

Bosch Thermotechnik GmbH
TT/XAR K30 OSS
Werk Lollar
Postfach 11 61
35453 Lollar
Germany

We reserve the right to charge a fee (max. € 20) to cover the cost of making the source code available.

You can submit your request (i) within three (3) years from when you purchased the product containing the binary file of the requested component or (ii) if the code is provided under the terms of GPL v3, while spare parts or a customer service are still available from Bosch Thermotechnik GmbH.

7 Data Protection Notice

An Internet connection is required to enable remote monitoring and remote control of a heating/ventilation system with this product. Once connected to the Internet, this product automatically establishes a connection with a server. During this process, the connection data, especially the IP address, are automatically transferred and processed by Bosch Thermotechnik GmbH. The processing can be set by restoring the default settings of this product. You can find further notices on data processing in the following data privacy statements and in the Internet.



We, **Bosch Thermotechnology Ltd., Cotswold Way, Warndon, Worcester WR4 9SW, United Kingdom** process product and installation information, technical and connection data, communication data, product registration and client history data to provide product functionality (art. 6 (1) sentence 1 (b) GDPR / UK GDPR), to fulfil our duty of product surveillance and for product safety and security reasons (art. 6 (1) sentence 1 (f) GDPR / UK GDPR), to safeguard our rights in connection with warranty and product registration questions (art. 6 (1) sentence 1 (f) GDPR / UK GDPR) and to analyze the distribution of our products and to provide individualized information and offers related to the product (art. 6 (1) sentence 1 (f) GDPR / UK GDPR). To provide services such as sales and marketing services, contract management, payment handling, programming, data hosting and hotline services we can commission and transfer data to external service providers and/or Bosch affiliated enterprises. In some cases, but only if appropriate data protection is ensured, personal data might be transferred to recipients located outside of the European Economic Area and the United Kingdom. Further information are provided on request. You can contact our Data Protection Officer under: Data Protection Officer, Information Security and Privacy (C/ISP), Robert Bosch GmbH, Postfach 30 02 20, 70442 Stuttgart, GERMANY.

You have the right to object, on grounds relating to your particular situation or where personal data are processed for direct marketing purposes, at any time to processing of your personal data which is based on art. 6 (1) sentence 1 (f) GDPR / UK GDPR. To exercise your rights, please contact us via **privacy.ttgb@bosch.com** To find further information, please follow the QR-Code.

1 [fr] Consignes générales de sécurité

Consignes pour le groupe cible

Cette notice s'adresse aussi bien aux spécialistes en matière d'installation d'eau, en technique de chauffage, de ventilation et d'électricité, qu'aux utilisateurs des installations de chauffage et de ventilation.

- ▶ Respecter les consignes de toutes les notices des composants de l'installation.
- ▶ Respecter les consignes de sécurité et d'avertissement.
- ▶ Respecter les règlements nationaux et locaux, ainsi que les règles techniques et les directives.

Le non-respect peut entraîner des dommages matériels, des dommages corporels, voire la mort.

Utilisation conforme à l'usage prévu

- ▶ Utiliser ce produit exclusivement pour réguler les unités de chauffage et de ventilation.

Toute autre utilisation n'est pas conforme. Les dégâts qui en résulteraient sont exclus de la garantie.



2 Déclaration de conformité simplifiée relative aux installations radio

Par la présente, Bosch Thermotechnik GmbH déclare que les produits K 30 RF avec technologie radio décrits dans cette notice sont conformes à la directive 2014/53/UE.

Le texte complet de la déclaration de conformité UE est disponible sur Internet : www.bosch-chauffage.fr.

3 Mise à jour du logiciel



Pour des raisons de sécurité et pour les dépannages, nous recommander de maintenir le logiciel à jour.

- ▶ Effectuer une mise à jour du logiciel lors de l'installation.
- ▶ Recommander au client final d'effectuer les mises à jour du logiciel régulièrement proposées, même en cours de fonctionnement.

En collaboration avec le client final :

- ▶ Enregistrer K 30 RF sur l'application Bosch HomeCom Easy du client final.
- ▶ Faire accepter les conditions d'utilisation par le client final.
- ▶ Si une mise à jour du logiciel est proposée : faire accepter l'accord par le client final.

La LED orange clignotante indique qu'une mise à jour du logiciel est en cours.

Pendant que la LED orange clignote, aucune interaction avec la touche n'est possible. Le K 30 RF est redémarré automatiquement après la purge. La connexion à tous les composants du système est interrompue pendant quelques instants, elle est ensuite rétablie automatiquement. Aucune interaction n'est nécessaire.

4 Remarque relative au montage du support mural optionnel



Si K 30 RF est monté avec le support mural, ce support mural doit être monté à au moins 10 cm des objets métalliques (chambranles, barre d'armature, etc.). Cela ne s'applique pas à l'attraction magnétique directement sur le boîtier en tôle du générateur de chaleur.

5 Licensing Open Source

Les composants logiciels contenus dans ce produit sont concédés sous licence par son propriétaire avec GNU General Public License (GPL), GNU Lesser General Public License (LGPL) ou une autre licence de logiciel Open Source. Ces licences exigent que le code source soit mis à disposition. Le texte de licence actuel est disponible sur la K 30 RF et peut être affiché sur l'application Bosch HomeCom Easy.

Le code source de ces composants logiciels n'est pas fourni avec ce produit. Le code source de ces composants logiciels peut être envoyé sur un support physique (CD ou DVD) en soumettant une demande écrite à notre adresse Open Source Office, en mentionnant le produit acquis et la date d'achat.

Bosch Thermotechnik GmbH
TT/XAR K30 OSS
Werk Lollar
Postfach 11 61
35453 Lollar
Deutschland

Nous nous réservons le droit de facturer des frais (jusqu'à 20 € max.) pour couvrir les frais de mise à disposition du code source.

Vous pouvez effectuer votre demande (i) dans un délai de trois (3) ans à compter de la date à laquelle vous avez acquis le produit, qui contient le fichier binaire des composants demandés ou (ii) tant que Bosch Thermotechnik GmbH fournit un service après-vente pour ce produit, dans le cas d'un code sous le GPL v3.

6 Déclaration de protection des données

Pour permettre une télésurveillance ainsi qu'une commande à distance d'un système de chauffage/climatisation avec ce produit, une connexion internet est indispensable. Une fois la connexion établie, ce produit établit automatiquement une connexion à un serveur. Ce faisant, les données de connexion, notamment l'adresse IP, sont automatiquement transmises et traitées par Bosch Thermotechnik GmbH. Ce traitement de données peut être réglé en réinitialisant les réglages de base de ce produit. Vous trouverez plus d'info sur le traitement des données dans la charte de protection des données suivante et sur Internet.



Nous, **[FR] elm.leblanc S.A.S., 124-126 rue de Stalingrad, 93711 Drancy Cedex, France, [BE] Bosch Thermotechnology n.v./s.a., Zandvoortstraat 47, 2800 Mechelen, Belgique, [LU] Ferroknepper Buderus S.A., Z.I. Um Monkeler, 20, Op den Drieschen, B.P.201 L-4003 Esch-sur-Alzette, Luxembourg**, traitons les informations relatives au produit et à son installation, l'enregistrement du produit et les données de

l'historique du client pour assurer la fonctionnalité du produit (art. 6 (1) phrase 1 (b) du RGPD), pour remplir notre mission de surveillance et de sécurité du produit (art. 6 (1) phrase 1 (f) RGPD), pour protéger nos droits en matière de garantie et d'enregistrement de produit (art. 6 (1) phrase 1 (f) du RGPD), pour analyser la distribution de nos produits et pour fournir des informations et des offres personnalisées en rapport avec le produit (art. 6 (1) phrase 1 (f) du RGPD). Pour fournir des services tels que les services de vente et de marketing, la gestion des contrats, le traitement des paiements, la programmation, l'hébergement de données et les services d'assistance téléphonique, nous pouvons exploiter les données et les transférer à des prestataires de service externes et/ou à des entreprises affiliées à Bosch. Dans certains cas, mais uniquement si une protection des données appropriée est assurée, les données à caractère personnel peuvent être transférées à des destinataires en dehors de l'Espace économique européen. De plus amples informations sont disponibles sur demande. Vous pouvez contacter notre responsable de la protection des données à l'adresse suivante : Data Protection Officer, Information Security and Privacy (C/ISP), Robert Bosch GmbH, Postfach 30 02 20, 70442 Stuttgart, ALLEMAGNE.

Vous avez le droit de vous opposer à tout moment au traitement de vos données à caractère personnel conformément à l'art. 6 (1) phrase 1 (f) du RGPD pour des motifs qui vous sont propres ou dans le cas où vos données personnelles sont utilisées à des fins de marketing direct. Pour exercer votre droit, contactez-nous via l'adresse **[FR] privacy.ttfr@bosch.com, [BE] privacy.ttbe@bosch.com, [LU] DPO@bosch.com**. Pour de plus amples informations, veuillez scanner le QR code.

1 [bg] Общи указания за безопасност

Указания за целевата група

Настоящото ръководство е предназначено както за специалисти по водопроводни, отоплителни, вентилационни и електрически инсталации, така и за потребителите на отоплителната и вентилационната инсталация.

- ▶ Спазвайте указанията във всички ръководства на компонентите на инсталацията.
- ▶ Следвайте указанията за безопасност и предупредителните инструкции.
- ▶ Спазвайте националните и регионалните предписания, техническите правила и наредби.

При неспазване е възможно да възникнат материални щети и телесни повреди или дори опасност за живота.

Употреба по предназначение

- ▶ Използвайте продукта единствено за регулиране на отоплителни и вентилационни инсталации.

Всяко друго приложение не е използване по предназначение. Не се поема отговорност за произтекли от такава употреба щети.

2 Опростена декларация за съответствие на ЕС за радиооборудване

С настоящото Bosch Thermotechnik GmbH декларира, че описаният в това ръководство продукт К 30 RF с радиоувръзкао съответства на Директива 2014/53/ЕС.

Пълният текст на декларацията за съответствие на ЕС е наличен в интернет: www.bosch-thermotechnology.com/bg/bg/.

3 Актуализация на софтуера



Поради съображения за сигурност и за отстраняване на грешки препоръчваме софтуерът да се поддържа актуален.

- ▶ При инсталацията извършете софтуерна актуализация.
 - ▶ За крайния клиент е препоръчително и при работа да извършва регулярно предлаганите софтуерни актуализации.
-

Заедно с крайния клиент:

- ▶ Регистрирайте K 30 RF чрез приложението Bosch HomeCom Easy на крайния клиент.
- ▶ Възложете на крайния клиент да се съгласи с условията за използване.
- ▶ Ако е предложена софтуерна актуализация: възложете на крайния клиент да даде съгласие.

Чрез оранжевия мигащ LED се сигнализира, че се извършва актуализация на софтуера.

Докато LED мига в оранжево, не е възможно осъществяването на интерактивно взаимодействие чрез бутона. След актуализацията K 30 RF се рестартира. За кратко време връзката с всички системни компоненти се прекъсва, но се възстановява автоматично. Не е необходимо интерактивно взаимодействие.

4 Указание за монтаж на опционалния стенов държач



Ако K 30 RF се монтира със стенния държач, този стенов държач трябва да се монтира на разстояние от най-малко 10 cm от метални предмети (каси на врати, армираща стомана и др.). Това не важи за магнитното залепване директно на ламаринения корпус на топлогенератора.

5 Лиценз за отворен код

Съдържащите се в този продукт софтуерни компоненти са лицензирани от притежателя на правата с GNU General Public License (GPL), GNU Lesser General Public License (LGPL) или друг лиценз за софтуер с отворен код. Лицензите изискват изходният код да бъде предоставен на разположение. Актуалните текстове на лицензите са налични на адрес K 30 RF и могат да бъдат прегледани с приложението Bosch HomeCom Easy.

Изходният код на тези софтуерни компоненти не се предоставя заедно с този продукт. Можете да получите изходния код за тези софтуерни компоненти на физически носител (CD или DVD), като изпратите писмено искане до посочения по-долу адрес на нашия офис, отговарящ за отворените кодове, като посочите закупения продукт и датата на закупуване.

Bosch Thermotechnik GmbH
TT/XAR K30 OSS
Werk Lollar
Postfach 11 61
35453 Lollar
Германия

Запазваме си правото да начисляваме такси (до макс. 20 евро) за покриване на разходите по изготвяне на изходния код.

Можете да изпратите искането си (i) в рамките на три (3) години от момента на закупуване на продукта, който съдържа бинарния файл на заявения компонент, или (ii) в случай на код съгласно GPL v3 дотогава, докато Bosch Thermotechnik GmbH предлага резервни части или сервизно обслужване за този продукт.

6 Политика за защита на данните

За да са възможни дистанционен мониторинг и управление на дадена отоплителна/вентилационна система с този продукт, е необходима връзка с интернет. След свързването с интернет този продукт създава автоматично връзка към сървъра. При това данни за връзката, в частност IP адресът, се предават автоматично и се обработват от Bosch Thermotechnik GmbH. Обработката може да се настрои чрез нулиране до фабричните настройки на този продукт. Допълнителни указания за обработката на данни ще намерите в следващите указания за защита на данните и в интернет.



Ние, **Роберт Бош ЕООД, бул. Черни връх 51 Б, 1407 София, България**, обработваме технически данни за продукта и инсталацията, данни за връзка, комуникационни данни, данни за регистрацията на продукта и данни за историята на клиента, с цел да осигурим функционалността на продукта (ОРЗД, чл. 6, алинея 1, буква б), да изпълняваме нашите задължения за експлоатационен

надзор на продукта, безопасност на продукта и от съображения за безопасност (ОРЗД, чл. 6, алинея 1, буква е), за защита на нашите права във връзка с въпроси, свързани с гаранцията и регистрацията на продукта (ОРЗД, чл. 6, алинея 1, буква е), както и за анализиране на дистрибуцията на нашите продукти и предоставяне на индивидуални и специфични за продукта информации и оферти (ОРЗД, чл. 6, алинея 1, буква е). За предоставяне на услуги като продажби и маркетингови услуги, управление на договори, обработка на плащания, програмиране, хостинг на данни и услуги за телефонна гореща линия можем да поверяваме и предаваме данни на външни доставчици на услуги и/или дъщерни дружества на Bosch съгласно § 15 и следв. на германския Закон за акционерните дружества. В някои случаи, но само ако е осигурена адекватна защита на данните, личните данни могат да се предават на получатели, намиращи се извън Европейската икономическа зона. Допълнителна информация се предоставя при поискване. Можете да се свържете с корпоративното длъжностно лице по защитата на данните на адрес: Data Protection Officer, Information Security and Privacy (C/ISP), Robert Bosch GmbH, Postfach 30 02 20, 70442 Stuttgart, Germany.

Имате право по всяко време да възразите срещу обработката на Вашите лични данни въз основа на ОРЗД, чл. 6, алинея 1, буква е, на основания, свързани с Вашата конкретна ситуация или свързани с целите на директния маркетинг. За да упражните Вашите права, моля, свържете се с нас чрез **DPO@bosch.com**. За да получите повече информация, моля, сканирайте QR кода.

1 [cs] Všeobecné bezpečnostní pokyny

Pokyny pro cílovou skupinu

Tento návod je určen jak odborníkům pracujícím v oblasti vodovodních instalací, techniky vytápění a elektrotechniky, tak i provozovateli otopných soustav a větracích zařízení.

- ▶ Dodržujte pokyny uvedené ve všech návodech komponent systému.
- ▶ Řiďte se bezpečnostními a výstražnými pokyny.
- ▶ Dodržujte národní a místní předpisy, technická pravidla a směrnice.

Jejich nerespektování může způsobit materiální škody a poškodit zdraví osob, popř. i ohrozit život.

Použití v souladu se stanoveným účelem

- ▶ Výrobek používejte výhradně k řízení otopných soustav a větracích zařízení.

Každé jiné použití se považuje za použití v rozporu s původním určením. Škody, které by tak vznikly, jsou vyloučeny z odpovědnosti.

2 Zjednodušené prohlášení o shodě EU týkající se rádiových zařízení

Tímto prohlašuje společnost Bosch Thermotechnik GmbH, že výrobek K 30 RF s rádiovou technologií popsáný v tomto návodu odpovídá směrnici 2014/53/EU.

Úplný text prohlášení o shodě EU je k dispozici na internetu: www.junkers.cz.

3 Aktualizace softwaru



Z bezpečnostních důvodů a za účelem odstranění chyb doporučujeme udržovat software v aktuálním stavu.

- ▶ Při instalaci proveďte aktualizaci softwaru.
- ▶ Koncovému zákazníkovi se doporučuje provádět také v podniku pravidelně nabízenou aktualizaci softwaru.

Společně s koncovým zákazníkem:

- ▶ Zaregistrujte K 30 RF přes aplikaci Bosch HomeCom Easy na koncového zákazníka.
- ▶ Nechte koncového zákazníka odsouhlasit podmínky užívání.
- ▶ Při nabídce aktualizace softwaru: nechte koncového zákazníka udělit souhlas. Oranžově blikající LED indikuje, že probíhá aktualizace softwaru.

Zatímco LED oranžově bliká, není možná žádná interakce pomocí tlačítka. K 30 RF se po aktualizaci restartuje. Na krátkou dobu je přerušeno spojení se všemi komponentami, je však automaticky opět navázáno. Není třeba žádná interakce.

4 Pokyny k montáži volitelného nástěnného držáku



Je-li K 30 RF montován s nástěnným držákem, je nutné nástěnný držák namontovat ve vzdálenosti nejméně 10 cm od kovových předmětů (zárubně dveří, betonářská ocel, atd.). To neplatí pro magnetickou přilnavost přímo na kovovém krytu generátoru tepla.

5 Licencování open source

Softwarové komponenty obsažené v tomto výrobku jsou držitelem práv licencovány na základě GNU General Public License (GPL), GNU Lesser General Public License (LGPL) nebo jiné licence softwaru open source. Tyto licence vyžadují zpřístupnění zdrojového kódu. Aktuální texty licencí jsou k dispozici na webu K 30 RF a lze je zobrazit prostřednictvím aplikace Bosch HomeCom Easy.

Zdrojový kód těchto softwarových komponent není dodáván společně s tímto výrobkem. Zdrojový kód pro tyto softwarové komponenty můžete získat na fyzickém médiu (CD nebo DVD) zasláním písemné žádosti na naši níže uvedenou adresu Open Source Office s uvedením získaného výrobku a datem koupě.

Bosch Thermotechnik GmbH
TT/XAR K30 OSS
Werk Lollar
Postfach 11 61
35453 Lollar
Deutschland

Vyhrazujeme si právo účtovat poplatky (až do maximální výše 20 EUR) k pokrytí nákladů na poskytnutí zdrojového kódu.

Svou žádost (i) můžete podat do tří (3) let od data, kdy jste zakoupili výrobek obsahující binární soubor požadované komponenty, nebo (ii) v případě kódu podle GPL v3, pokud společnost Bosch Thermotechnik GmbH nabízí pro tento výrobek náhradní díly nebo zákaznický servis.

6 Informace o ochraně osobních údajů

K dálkovému monitorování a dálkovému ovládní systému vytápění/větrání pomocí tohoto výrobku je nutné připojení k internetu. Po připojení k internetu naváže tento výrobek automaticky spojení se serverem. Přitom jsou automaticky odeslány údaje k připojení, zejména IP adresa a zpracovány společností Bosch Thermotechnik GmbH. Zpracování lze nastavit návratem na základní nastavení tohoto výrobku. Další informace o zpracování dat najdete v následujících informacích u ochraně osobních údajů a na internetu.



My, společnost **Bosch Thermotechnik s.r.o., Průmyslová 372/1, 108 00 Praha - Štěrboholy, Česká republika**, zpracováváme informace o výrobcích a pokyny k montáži, technické údaje a údaje o připojení, údaje o komunikaci, registraci výrobků a o historii klientů za účelem zajištění funkcí výrobků (čl. 6, odst. 1, písmeno b nařízení GDPR), abychom mohli plnit svou povinnost dohledu nad výrobky a zajišťovat

bezpečnost výrobků (čl. 6, odst. 1, písmeno f nařízení GDPR) s cílem ochránit naše práva ve spojitosti s otázkami záruky a registrace výrobků (čl. 6, odst. 1, písmeno f GDPR) a abychom mohli analyzovat distribuci našich výrobků a poskytovat přizpůsobené informace a nabídky související s výrobky (čl. 6, odst. 1, písmeno f nařízení GDPR). V rámci poskytování služeb, jako jsou prodejní a marketingové služby, správa smluvních vztahů, evidence plateb, programování, hostování dat a služby linky hotline, můžeme pověřit zpracováním externí poskytovatele služeb a/ nebo přidružené subjekty společnosti Bosch a přenést data k nim. V některých případech, ale pouze je-li zajištěna adekvátní ochrana údajů, mohou být osobní údaje předávány i příjemcům mimo Evropský hospodářský prostor. Další informace poskytujeme na vyžádání. Našeho pověřence pro ochranu osobních údajů můžete kontaktovat na následující adrese: Data Protection Officer, Information Security and Privacy (C/ISP), Robert Bosch GmbH, Postfach 30 02 20, 70442 Stuttgart, NĚMECKO.

Máte právo kdykoli vznést námitku vůči zpracování vašich osobních údajů, jehož základem je čl. 6 odst. 1 písmeno f nařízení GDPR, na základě důvodů souvisejících s vaší konkrétní situací nebo v případech, kdy se zpracovávají osobní údaje pro účely přímého marketingu. Chcete-li uplatnit svá práva, kontaktujte nás na adrese

DPO@bosch.com. Další informace najdete pomocí QR kódu.

1 [da] Almene sikkerhedshenvisninger

Anvisninger for målgruppen

Denne vejledning henvender sig både til fagfolk inden for vandinstallationer, varme-, ventilations- og elektroteknik samt til ejeren af varme- og ventilationsanlægget.

- ▶ Overhold anvisningerne i alle vejledninger til anlægskomponenterne.
- ▶ Overhold sikkerheds- og advarselshenvisninger.
- ▶ Overhold nationale og regionale forskrifter, tekniske regler og direktiver.

Hvis anvisningerne ikke overholdes, kan det forårsage materielle skader og/eller personsikkerheds-skader, som kan være livsfarlige.

Forskriftsmæssig anvendelse

- ▶ Produktet må udelukkende anvendes til regulering af varme- og ventilationsanlæg.

Al anden anvendelse er ikke forskriftsmæssig. Skader, som opstår som følge af forkert anvendelse, omfattes ikke af garantien.

2 Forenklet EU-overensstemmelseserklæring til radioanlæg

Hermed erklærer Bosch Thermotechnik GmbH, at produktet K 30 RF med radioteknologi, der er beskrevet i denne vejledning, opfylder direktiv 2014/53/EU.

EU-overensstemmelseserklæringens fulde tekst findes på internettet: www.bosch-climate.dk.

3 Opdatér software



Af sikkerhedsårsager og for at kunne afhjælpe fejl anbefaler vi, at softwaren holdes opdateret.

- ▶ Udfør en softwareopdatering ved montering.
- ▶ Anbefal slutkunden ved driften af produktet at udføre de softwareopdateringer, der regelmæssigt tilbydes.

Sammen med slutkunden:

- ▶ Registrer K 30 RF via appen Bosch HomeCom Easy på slutkunden.
- ▶ Lad slutkunden acceptere brugerbetingsbetingelserne.
- ▶ Hvis der tilbydes en softwareopdatering: Lad slutkunden give samtykke. Når LED'en blinker orange, angives det, at en softwareopdatering er blevet udført.

Så længe LED'en blinker orange, kan der ikke trykkes på knappen. K 30 RF genstartes efter opdateringen. I løbet af et kort tidsrum eller forbindelsen til alle systemkomponenter afbrudt. Denne genoprettes dog automatisk. Du behøver ikke foretage dig noget.

4 Bemærkning om montering af valgfrit vægbeslag



Hvis K 30 RF monteres med vægbeslaget, skal dette vægbeslag monteres mindst 10 cm fra metalliske genstande (dørkarmer, armeringsstål etc.). Det gælder ikke for magnetisk fastgørelse direkte på varmeproducentens blikkabine.

5 Open Source-licensering

De softwarekomponenter, der er indeholdt i dette produkt, er af licensindehaveren licenseret med GNU General Public License (GPL), GNU Lesser General Public License (LGPL) eller en anden Open Source-softwarelicens. Disse licenser kræver at kildekoden stilles til rådighed. De aktuelle licenstekster findes på K 30 RF og kan vises via appen Bosch HomeCom Easy.

Kildekoden til disse softwarekomponenter udleveres ikke sammen med produktet. Du kan modtage kildekoden til disse softwarekomponenter på et fysisk medie (cd eller dvd) ved at sende en skriftlig forespørgsel til vores Open Source Office-adresse ved at angive det købte produkt og købsdatoen.

Bosch Thermotechnik GmbH
TT/XAR K30 OSS
Werk Lollar
Postboks 11 61
35453 Lollar
Tyskland

Vi forbeholder os at opkræve gebyrer (op til maks. 20 €) for at dække omkostningerne for tilvejebringelse af kildekoden.

Du kan stille din forespørgsel (i) inden for tre (3) år fra det tidspunkt, hvor du har købt det produkt, der indeholder den binære fil til den forespurgte komponent, eller (ii), i tilfælde af kode under GPL v3, så længe Bosch Thermotechnik GmbH tilbyder reservedele eller kundeservice for dette produkt.

6 Bemærkning om databeskyttelse

Der kræves en internetforbindelse for at kunne foretage fjernovervågning og fjernbetjening af et varme-/udluftningssystem med dette produkt. Når der er oprettet forbindelse til internettet, etablerer dette produkt automatisk forbindelse til en server. På den måde overføres der automatisk forbindelsesoplysninger, særligt IP-adresse, der behandles af Bosch Thermotechnik GmbH. Behandlingen kan indstilles ved at nulstille til grundindstillingerne for dette produkt. Der findes yderligere henvisninger til databehandlingen i de følgende databeskyttelsesmeddelelser og på internettet.



Vi, **Robert Bosch A/S, Telegrafvej 1, 2750 Ballerup, Danmark** behandler oplysninger om produkt og montering foruden tekniske data og forbindelsesdata, kommunikationsdata samt produktregistrerings- og kundeforhistorikdata for at give produktfunktionalitet (art. 6 pgf. 1 nr. 1 b GDPR), for at opfylde vores forpligtelse hvad angår produktovervågning, og grundet produktsikkerhed (GDPR, art. 6 pgf. 1 nr. 1 f), for at sikre vores ret-

tigheder i forbindelse med spørgsmål vedrørende garanti og produktregistrering (GDPR, art. 6 pgf. 1 nr. 1 f) og for at analysere distributionen af vores produkter, og for at tilbyde individualiserede oplysninger og tilbud relateret til produktet (GDPR, art. 6 pgf. 1 nr. 1 f). For at tilbyde tjenester såsom salgs- og markedsførings tjenester, kontraktstyring, betalingshåndtering, programmering, dataopbevaring og hotlinetjenester, kan vi hyre eksterne serviceudbydere og/eller Bosch-partnerselskaber, og overføre data til disse. I nogle tilfælde, men kun når der er sørget for passende databeskyttelse, kan persondata overføres til modtagere udenfor Det Europæiske Økonomiske Samarbejdsområde. Yderligere oplysninger gives efter forespørgsel. De kan kontakte vores databeskyttelsesansvarlige ved at kontakte: Data Protection Officer, Information Security and Privacy (C/ISP), Robert Bosch GmbH, Postfach 30 02 20, 70442 Stuttgart, TYSKLAND.

De er til enhver tid berettiget til at modsætte Dem behandlingen af Deres personoplysninger baseret på GDPR art. 6 pgf. 1 nr. 1 f efter grunde relateret til Deres egen situation eller til direkte markedsføringsformål. For at udøve Deres rettigheder, bedes De kontakte os via **DPO@bosch.com**. Følg venligst QR-koden for yderligere oplysninger.

1 [es] Indicaciones de seguridad generales

Avisos para el grupo objetivo

Este manual se dirige tanto a los técnicos especializados en instalaciones de agua, técnica calefactora, de ventilación y en electrotécnica, así como también al cliente de la instalación de calefacción y de ventilación.

- ▶ Cumplir con todas las indicaciones de los componentes de la instalación.
- ▶ Tener en cuenta las indicaciones de seguridad y mantenimiento.
- ▶ Tener en cuenta la normativa nacional y regional y las normas y directivas técnicas.

La inobservancia puede ocasionar daños materiales y/o lesiones a personas, incluso peligro de muerte.

Uso previsto

- ▶ Utilizar el producto únicamente para la regulación de instalaciones de calefacción y de ventilación.

Cualquier otro uso se considera inapropiado. La empresa no asume ninguna responsabilidad por los daños causados por el uso inapropiado del equipo.

2 Declaración de conformidad CE simplificada para instalaciones de radioemisión

Mediante la presente, Bosch Thermotechnik GmbH declara que el producto K 30 RF, descrito en este manual, corresponde a la tecnología de radioemisión de la directiva 2014/53/CE.

El texto completo de la declaración de conformidad está disponible en internet: www.bosch-climate.es.

3 Actualizar el software



Por motivos de seguridad y para eliminar errores, recomendamos mantener el software siempre en estado actualizado.

- ▶ Actualizar el software durante la instalación.
- ▶ Recomendar al cliente final actualizar el software con regularidad, también durante el funcionamiento.

Junto con el cliente:

- ▶ Registrar K 30 RF mediante la aplicación Bosch HomeCom Easy según las necesidades del cliente.
- ▶ El cliente debe confirmar las condiciones de uso.
- ▶ En caso de ofrecer una actualización de software: Obtener la confirmación del cliente.

Con el LED parpadeando de color anaranjado, se visualiza que se está realizando una actualización de software.

Mientras el LED parpadea de color anaranjado, no es posible interactuar con la tecla. El K 30 RF inicia nuevamente después de la actualización. Por breve tiempo se interrumpe la conexión a todos los componentes del sistema, aunque se la restablece nuevamente de manera automática. No es necesaria ninguna interacción.

4 Indicaciones acerca del montaje del soporte mural opcional



Si se instala K 30 RF con el soporte mural, es necesario montarlo a una distancia mínima de 10 cm de objetos metálicos (marcos de puertas, acero de protección, etc.). Esto no vale para la fijación magnética directamente en la carcasa de chapa del generador de calor.

5 Software de fuente abierta

Componentes de software de este producto han sido licenciadas por el propietario del copyright con licencia GNU General Public (GPL), licencia GNU Lesser General Public (LGPL) o con otra licencia de software de fuente abierta. Estas licencias requieren que el código fuente sea puesto a la disposición. Los textos actuales de licencia están disponibles en el K 30 RF y pueden ser visualizados mediante la aplicación Bosch HomeCom Easy.

El código fuente de estos componentes de software no es entregado conjuntamente con este producto. Usted puede obtener el código fuente para estos componentes de software en un medio físico (CD o DVD), enviando una solicitud escrita a la dirección de fuente abierta presentada a continuación, mencionando el producto obtenido, así como la fecha de la compra.

Bosch Thermotechnik GmbH
TT/XAR K30 OSS
Werk Lollar
Código postal 11 61
35453 Lollar
Alemania

Nos reservamos el derecho de cobrar una tasa (hasta máx. 20 €) para cubrir los costes de la entrega del código fuente.

Usted puede presentar su solicitud (i) en un lapso de tres (3) años a partir del momento de adquisición del producto que contiene el archivo binario del componente consultado o (ii) en caso de un código bajo el GPL v3 en el lapso que la empresa Bosch Thermotechnik GmbH ofrezca piezas de repuesto o un servicio técnico para este producto.

6 Aviso de protección de datos

A fin de lograr un control a distancia y un mando a distancia de un sistema de ventilación y de calefacción con este producto, es necesario contar con una conexión de internet. Después de conectarse con internet, este producto establece automáticamente una conexión con un servidor. Para ello se transmiten automáticamente los datos de conexión, especialmente la dirección de IP, siendo procesados por Bosch Thermotechnik GmbH. El procesamiento puede cancelarse mediante el reseteo a los ajustes de fábrica de este producto. Otras indicaciones acerca del procesamiento de datos constan en las siguientes indicaciones de protección de datos y en internet.



Nosotros, **Robert Bosch España S.L.U., Bosch Termotecnia, Avenida de la Institución Libre de Enseñanza, 19, 28037 Madrid, España**, tratamos información del producto y la instalación, datos técnicos y de conexión, datos de comunicación, datos del registro del producto y del historial del cliente para garantizar el funcionamiento del producto (art. 6 (1), párr. 1 (b) del RGPD), para cumplir nuestro deber de vigilancia del producto, para la seguridad del producto y por motivos de seguridad (art. 6 (1), párr. 1 (f) del RGPD), para salvaguardar nuestros derechos en relación con cuestiones de garantía y el registro del producto (art. 6 (1), párr. 1 (f) del RGPD) y para analizar la distribución de nuestros productos y proporcionar información y ofertas individualizadas relativas al producto (art. 6 (1), párr. 1 (f) del RGPD). Para prestar servicios, tales como servicios de ventas y marketing, gestión de contratos, tramitación de pagos, programación, servicios de línea directa y alojamiento de datos, podemos encargar y transferir datos a proveedores de servicios externos y/o empresas afiliadas a Bosch. En algunos casos, pero solo si se asegura una protección de datos adecuada, se podrían transferir datos personales a receptores ubicados fuera del Espacio Económico Europeo. Póngase en contacto con nosotros para solicitarnos más información. Dirección de contacto de nuestro responsable de protección de datos: Data Protection Officer, Information Security and Privacy (C/ISP), Robert Bosch GmbH, Postfach 30 02 20, 70442 Stuttgart, ALEMANIA.

Usted podrá ejercitar su derecho de acceso, rectificación, cancelación, solicitar la limitación del tratamiento, la portabilidad de los datos y el olvido de los mismos escribiendo un correo electrónico a privacy.rbib@bosch.com. Escanee el código QR para obtener más información.

1 [et] Üldised ohutusjuhised

Märkused sihtrühmale

See juhend on mõeldud nii vee-, kütte-, ventilatsiooni- ja elektrisüsteemide spetsialistidele kui ka kütte- ja ventilatsioonisüsteemi kasutajale.

- ▶ Järgige kõigis juhendites olevaid juhiseid.
- ▶ Järgige ohutusjuhiseid ja hoiatusi.
- ▶ Järgida tuleb konkreetses riigis ja piirkonnas kehtivaid eeskirju, tehnilisi nõudeid ja ettekirjutusi.

Nende järgimata jätmine võib kahjustada seadmeid ja põhjustada kuni eluohtlikke vigastusi.

Ettenähtud kasutamine

- ▶ Toode on ette nähtud ainult kütte- ja ventilatsioonisüsteemide juhtimiseks.

Mistahes muul viisil kasutamine ei ole otstarbekohane kasutamine. Tootja ei vastuta sellest tulenevate kahjustuste eest.

2 Lihtsustatud EÜ vastavusdeklaratsioon raadioseadmete kohta

Käesolevaga deklareerib Bosch Thermotechnik GmbH, et selles juhendis kirjeldatav toode on kooskõlas K 30 RF direktiivi 2014/53/EL kohase raadiotehnoloogiaga.

EÜ vastavusdeklaratsiooni terviktekst on saadaval internetis: www.junkers.ee.

3 Tarkvara uuendamine



Turvakaalutlustel ja tõrgete kõrvaldamiseks soovime hoida tarkvara ajakohasena.

- ▶ Paigaldusel viige läbi tarkvaravärskendus.
 - ▶ Soovitage lõppkliendil viia ka töö ajal regulaarselt pakutavad tarkvaravärskendused läbi.
-

Koos lõppkliendiga:

- ▶ registreerige K 30 RF rakenduse Bosch HomeCom Easy abil lõppkliendile.
- ▶ Laske lõppkliendil kasutustingimustega nõustuda.
- ▶ Kui pakutakse tarkvaravärskendust: laske lõppkliendil anda nõusolek. Oranžilt vilkuv LED annab märku, et tarkvara värskendatakse.

Kui LED oranžilt vilgub, ei ole võimalik nupuvajutusega sekkuda. Pärast värskendamist K 30 RF taaskäivitatakse. Lühikeseks ajaks katkestatakse ühendus kõigi süsteemikomponentidega, kuid ühendus taastub automaatselt. Sekkumine pole vajalik.

4 Märkus valikulise seinale paigaldamise toe paigaldamise kohta



Kui K 30 RF paigaldatakse seinale paigaldamise toega, peab selle seinale paigaldamise toe paigaldama metallist esemetest (ukselengid, sarrus jne) vähemalt 10 cm kaugusele. See ei kehti magnetkinnitusele otse kütteseadme plekk-korpusel.

5 Avatud lähtekoodi litsentsimine

Selles tootes sisalduvad tarkvarakomponendid on õigussubjekti poolt litsentsitud GNU üldise avaliku litsentsiga (GNU General Public License (GPL)), GNU vähem üldise avaliku litsentsiga (GNU Lesser General Public License (LGPL)) või mõne muu avatud lähtekoodiga tarkvara litsentsiga. Nende litsentside puhul on nõutav, et lähtekood oleks saadaval. Ajakohased litsentsiteksid on saadaval keskkonnas K 30 RF ja neid saab vaadata rakenduses Bosch HomeCom Easy.

Nende tarkvarakomponentide lähtekoodi ei tarnita koos selle tootega. Te saate hankida nende tarkvarakomponentide lähtekoodi füüsilisel andmekandjal (CD või DVD), esitades kirjaliku päringu alloleval meie avatud lähtekoodi kontori aadressil, märkides soetatud toote ja ostukuupäeva.

Bosch Thermotechnik GmbH
TT/XAR K30 OSS
Werk Lollar
Postfach 11 61
35453 Lollar
Deutschland

Me jätame endale õiguse nõuda tasu (kuni 20 €) lähtekoodi pakkumise kulude katteks.

Te võite päringu (i) esitada kolme (3) aasta jooksul alates päringus nimetatud komponentide binaarfaili sisaldava toote soetamise ajast või (ii) GPL v3 alla kuuluva koodi puhul niikaua, kui Bosch Thermotechnik GmbH sellele tootele varuosi või klienditeenindust pakub.

6 Andmekaitsedeklaratsioon

Kütte-/õhutussüsteemi kaugseire ja kaugjuhtimise võimaldamiseks selle tootega on vajalik internetiühendus. Pärast internetiga ühendamist loob see toode automaatselt ühenduse serveriga. Seejuures kantakse ühendusandmed, eelkõige IP-aadress, automaatselt üle ja neid töötleb Bosch Thermotechnik GmbH. Töötlemise saab lõpetada selle toote tehaseseadistustele lähtestamisega. Lisajuhiseid andmetöötluste kohta leiate järgmistest andmekaitse-suunistest ja internetist.



Meie, **Robert Bosch OÜ, Kesk tee 10, Jüri alevik, 75301 Rae vald, Harjumaa, Estonia**, töötleme toote- ja paigaldusteavet, tehnilisi ja kontaktandmeid, sideandmeid, toote registreerimise ja kliendiajaloo andmeid, et tagada toote funktsioneerimine (isikuandmete kaitse üldmääruse artikli 6 lõike 1 esimese lause punkt b), täita oma tootejärelevalve kohustust ning tagada tooteohutus ja turvalisus (isikuandmete kaitse üldmääruse

artikli 6 lõike 1 esimese lause punkt f), kaitsta oma õigusi seoses garantii ja toote registreerimise küsimustega (isikuandmete kaitse üldmääruse artikli 6 lõike 1 esimese lause punkt f), analüüsida oma toodete levitamist ning pakkuda individuaalset teavet ja pakkumisi toote kohta (isikuandmete kaitse üldmääruse artikli 6 lõike 1 esimese lause punkt f). Selliste teenuste nagu müügi- ja turundusteenused, lepingute haldamine, maksete korraldamine, programmeerimine, andmehoid ja klienditoe teenused osutamiseks võime tellida ja edastada andmeid välistele teenuseosutajatele ja/või Boschi sidusettevõtetele. Mõnel juhul, kuid ainult siis, kui on tagatud asjakohane andmekaitse, võib isikuandmeid edastada väljaspool Euroopa Majanduspiirkonda asuvatele andmesaajatele. Täiendav teave esitatakse nõudmisel. Meie andmekaitsevolinikuga saate ühendust võtta aadressil: Data Protection Officer, Information Security and Privacy (C/ISP), Robert Bosch GmbH, Postfach 30 02 20, 70442 Stuttgart, GERMANY.

Teil on õigus oma konkreetsest olukorrast lähtudes või isikuandmete töötlemise korral otseturunduse eesmärgil esitada igal ajal vastuväiteid oma isikuandmete töötlemise suhtes, mida tehakse isikuandmete kaitse üldmääruse artikli 6 lõike 1 esimese lause punkti f kohaselt. Oma õiguste kasutamiseks palume võtta meiega ühendust e-posti aadressil **DPO@bosch.com**. Täiendava teabe saamiseks palume kasutada QR-koodi.

1 [el] Γενικές υποδείξεις ασφαλείας

Ειδοποιήσεις για την ομάδα ενδιαφέροντος

Οι παρούσες οδηγίες απευθύνονται σε τεχνικό προσωπικό υδραυλικών εγκαταστάσεων, εγκαταστάσεων αερισμού, συστημάτων θέρμανσης και ηλεκτρολογικών εγκαταστάσεων, αλλά και στον υπεύθυνο λειτουργίας της εγκατάστασης θέρμανσης και αερισμού.

- ▶ Τηρείτε τις οδηγίες που αναγράφονται σε όλα τα εγχειρίδια που αφορούν στοιχεία και εξαρτήματα της εγκατάστασης.
- ▶ Τηρείτε τις υποδείξεις ασφαλείας και προειδοποίησης.
- ▶ Τηρείτε τις εθνικές και τοπικές προδιαγραφές, τους τεχνικούς κανόνες και τις οδηγίες.

Η μη τήρηση μπορεί να οδηγήσει σε υλικές ζημιές και τραυματισμούς ή ακόμα και να θέσει σε κίνδυνο τη ζωή ατόμων.

Προβλεπόμενη χρήση

- ▶ Χρησιμοποιείτε το προϊόν αποκλειστικά για τη ρύθμιση συστημάτων θέρμανσης και εγκαταστάσεων αερισμού.

Κάθε άλλη χρήση θεωρείται μη προβλεπόμενη. Η εταιρεία δεν φέρει καμία ευθύνη για βλάβες που προκαλούνται από μη προβλεπόμενη χρήση.

2 Απλοποιημένη δήλωση συμμόρφωσης ΕΕ για ασύρματες εγκαταστάσεις

Με το παρόν δηλώνει η Bosch Thermotechnik GmbH, ότι το προϊόν K 30 RF που περιγράφεται στις παρούσες οδηγίες ανταποκρίνεται στην ασύρματη τεχνολογία της οδηγίας 2014/53/ΕΕ.

Το πλήρες κείμενο της δήλωσης συμμόρφωσης ΕΕ διατίθεται στο διαδίκτυο: www.bosch-climate.gr.

3 Ενημέρωση λογισμικού



Για λόγους ασφαλείας και για την αντιμετώπιση σφαλμάτων σάς συνιστούμε να διατηρείτε το λογισμικό ενημερωμένο.

- ▶ Κατά την εγκατάσταση ενημερώστε το λογισμικό.
- ▶ Προτείνετε στον τελικό πελάτη να εκτελεί τις τακτικά προσφερόμενες ενημερώσεις λογισμικού και κατά τη λειτουργία.

Μαζί με τον τελικό πελάτη:

- ▶ Κάντε εγγραφή του K 30 RF μέσω της εφαρμογής Bosch HomeCom Easy για τον τελικό πελάτη.
- ▶ Ο τελικός πελάτης πρέπει να αποδεχτεί τους όρους χρήσης.
- ▶ Όταν προσφέρεται μια ενημέρωση λογισμικού, πρέπει να ζητείται η συγκατάθεση του πελάτη.

Η LED που αναβοσβήνει με πορτοκαλί χρώμα υποδηλώνει ότι εκτελείται ενημέρωση λογισμικού.

Ενώ η LED αναβοσβήνει με πορτοκαλί χρώμα, δεν είναι δυνατή η αλληλεπίδραση με το πλήκτρο. Το K 30 RF επανεκκινείται μετά την ενημέρωση. Για σύντομο χρονικό διάστημα η σύνδεση με όλα τα εξαρτήματα του συστήματος διακόπεται, αλλά επαναδημιουργείται αυτόματα. Δεν απαιτείται καμία ενέργεια.

4 Υπόδειξη για την τοποθέτηση του προαιρετικού επιτοίχιου στηρίγματος



Αν το K 30 RF τοποθετηθεί με επιτοίχιο στήριγμα, αυτό το επιτοίχιο στήριγμα πρέπει να έχει απόσταση τουλάχιστον 10 cm από μεταλλικά αντικείμενα (πλαίσια πορτών, χάλυβας σπλισμού κτλ.). Αυτό δεν ισχύει για τη μαγνητική πρόσφυση απευθείας στο λαμαρινένιο περίβλημα του λέβητα.

5 Αδειοδότηση λογισμικού Open Source

Τα στοιχεία λογισμικού που περιέχονται σε αυτό το προϊόν διατίθενται από τον κάτοχο πνευματικών δικαιωμάτων με άδεια χρήσης GNU General Public License (GPL), GNU Lesser General Public License (LGPL) ή άλλη άδεια λογισμικού Open Source. Οι εν λόγω άδειες χρήσης προϋποθέτουν τη διάθεση του πηγαίου κώδικα. Τα ισχύοντα κείμενα άδειας χρήσης είναι διαθέσιμα στο K 30 RF και η προβολή τους είναι δυνατή μέσω της εφαρμογής Bosch HomeCom Easy.

Ο πηγαίος κώδικας αυτών των στοιχείων λογισμικού δεν παραδίδεται μαζί με το παρόν προϊόν. Μπορείτε να λάβετε τον πηγαίο κώδικα για τα εν λόγω στοιχεία λογισμικού σε φυσικό μέσο αποθήκευσης (CD ή DVD) αποστέλλοντας γραπτό αίτημα στο Open Source Office της εταιρείας μας, στη διεύθυνση που αναγράφεται παρακάτω, αναφέροντας την ονομασία του προϊόντος και την ημερομηνία αγοράς.

Bosch Thermotechnik GmbH
TT/XAR K30 OSS
Werk Lollar
Postfach 11 61
35453 Lollar
Deutschland

Για την κάλυψη των εξόδων διάθεσης του πηγαίου κώδικα θα κληθείτε να καταβάλετε ένα ποσό (έως 20 € μεγίστως).

Μπορείτε να υποβάλετε το αίτημά σας (i) εντός τριών (3) ετών από το χρονικό σημείο κατά το οποίο αποκτήσατε το προϊόν, το οποίο περιέχει το δυαδικό αρχείο του ζητούμενου στοιχείου, ή (ii) στην περίπτωση κώδικα στο πλαίσιο της GPL v3 για όσο χρονικό διάστημα η Bosch Thermotechnik GmbH προσφέρει ανταλλακτικά ή εξυπηρέτηση πελατών για αυτό το προϊόν.

6 Ειδιοποίηση σχετικά με την προστασία δεδομένων προσωπικού χαρακτήρα

Για να είναι δυνατή η απομακρυσμένη επιτήρηση και ο απομακρυσμένος έλεγχος ενός συστήματος θέρμανσης/αερισμού με αυτό το προϊόν, απαιτείται σύνδεση στο Internet. Μετά τη σύνδεση στο Internet το προϊόν αυτό δημιουργεί αυτόματα σύνδεση με έναν διακομιστή. Τα στοιχεία σύνδεσης, και συγκεκριμένα η διεύθυνση IP, μεταβιβάζονται αυτόματα και υποβάλλονται σε επεξεργασία από την Bosch Thermotechnik GmbH. Η επεξεργασία μπορεί να ρυθμιστεί με την επαναφορά του προϊόντος αυτού στις εργοστασιακές ρυθμίσεις. Περισσότερες πληροφορίες για την επεξεργασία δεδομένων θα βρείτε στις παρακάτω δηλώσεις προστασίας προσωπικών δεδομένων και στο Internet.



Η εταιρεία **Robert Bosch A.E., ΕΡΧΕΙΑΣ 37, Τ.Κ. 19400**

ΚΟΡΩΠΙ, Ελλάδα, υποβάλλει σε επεξεργασία τις πληροφορίες προϊόντος και εγκατάστασης, τα τεχνικά δεδομένα και δεδομένα σύνδεσης, τα δεδομένα επικοινωνίας, τα δεδομένα καταχώρισης προϊόντος και του ιστορικού πελατών με σκοπό την παροχή των λειτουργιών του προϊόντος [άρθρο 6 (1) στοιχείο 1 (β) ΓΚΠΔ], για την εκπλήρωση της υποχρέωσης μας να επιτηρούμε το προϊόν

και για σκοπούς ασφάλειας του προϊόντος [αρ. 6 (1) στοιχείο 1 (στ) ΓΚΠΔ], τη διαφύλαξη των δικαιωμάτων της εταιρείας μας σε σχέση με τις ερωτήσεις που αφορούν την εγγύηση και την καταχώριση του προϊόντος [άρθρο 6 (1) στοιχείο 1 (στ) ΓΚΠΔ] και την ανάλυση των δεδομένων διανομής των προϊόντων μας καθώς και την παροχή εξατομικευμένων πληροφοριών και προσφορών που σχετίζονται με το προϊόν [άρθρο 6 (1) στοιχείο 1 (στ) ΓΚΠΔ]. Αναφορικά με την παροχή υπηρεσιών, όπως είναι οι υπηρεσίες πωλήσεων και μάρκετινγκ, η διαχείριση συμβάσεων, ο διακανονισμός πληρωμών, ο προγραμματισμός, η φιλοξενία δεδομένων και οι υπηρεσίες ανοικτής τηλεφωνικής γραμμής, μπορούμε να τις αναθέτουμε και να μεταβιβάζουμε δεδομένα σε εξωτερικούς παρόχους υπηρεσιών ή/και θυγατρικές επιχειρήσεις της Bosch. Σε ορισμένες περιπτώσεις, μόνο εφόσον διασφαλίζεται η προσηκουσα προστασία δεδομένων, τα προσωπικά δεδομένα ενδέχεται να μεταβιβάζονται σε αποδέκτες με έδρα εκτός του Ευρωπαϊκού Οικονομικού Χώρου. Περισσότερες πληροφορίες παρέχονται κατόπιν σχετικού αιτήματος. Μπορείτε να επικοινωνήσετε με τον υπεύθυνο προστασίας δεδομένων της εταιρείας μας στην εξής διεύθυνση: Data Protection Officer, Information Security and Privacy (C/ISP), Robert Bosch GmbH, Postfach 30 02 20, 70442 Stuttgart, GEPMANIA.

Διατηρείτε ανά πάσα στιγμή το δικαίωμα να αντιταχθείτε στην εκ μέρους μας επεξεργασία των προσωπικών σας δεδομένων, με βάση το άρθρο 6 (1) στοιχείο 1 (στ) ΓΚΠΔ, για λόγους που αφορούν την ειδική κατάσταση σας ή εφόσον τα προσωπικά σας δεδομένα υποβάλλονται σε επεξεργασία για άμεσους εμπορικούς σκοπούς. Για την άσκηση των δικαιωμάτων σας επικοινωνήστε μαζί μας στη διεύθυνση **DPO@bosch.com**. Για περισσότερες πληροφορίες ακολουθήστε τον κωδικό QR.

1 [fi] Yleisiä turvaohjeita

Ohjeita kohderyhmälle

Tämä käyttöohje on tarkoitettu sekä vesiasennusten että lämmitys-, tuuletus- ja sähkötekniikan ammattilaisille sekä myös lämmitys- ja tuuletuslaitteistojen toiminnanharjoittelijoille.

- ▶ Ohjeet löytyvät laitteistokomponenttien kaikista ohjeista.
- ▶ Huomio turvaohjeet ja varoitukset.
- ▶ Noudata maakohtaisia ja alueellisia määräyksiä, teknisiä sääntöjä ja direktiivejä.

Ohjeiden noudattamatta jättäminen voi aiheuttaa henkilövahinkoja, jopa kuolemanvaaran.

Määräystenmukainen käyttö

- ▶ Tuotetta saa käyttää ainoastaan lämmitys- ja tuuletuslaitteiden säätöön.

Kaikenlainen muu käyttö ei ole määräysten mukaista. Tästä aiheutuvat vahingot eivät kuulu takuun piiriin.

2 Radiolaitteita koskeva yksinkertaistettu EU-vaatimustenmukaisuusvakuutus

Täten Bosch Thermotechnik GmbH vakuuttaa, että tässä ohjeessa kuvattu tuote K 30 RF vastaa direktiivin 2014/53/EU mukaista radiolaiteteknologiaa.

EU-vaatimustenmukaisuusvakuutuksen täydellinen teksti löytyy Internetistä, ks.: www.bosch.fi.

3 Ohjelmiston päivittäminen



Turvallisuussyistä ja vianpoistoa varten suosittelemme ohjelmiston päivittämistä.

- ▶ Suorita asennuksen yhteydessä ohjelmistopäivitys.
 - ▶ Suosittele loppuasiakkaalle ohjelmiston päivitystä myös käytön aikana.
-

Yhdessä loppuasiakkaan kanssa:

- ▶ Rekisteröi K 30 RF ohjelmiston Bosch HomeCom Easy kautta loppuasiakkaalle.
- ▶ Pyydä loppuasiakasta hyväksymään käyttöedellytykset.
- ▶ Kun ohjelmistopäivitys on tarjolla: Pyydä loppuasiakkaalta hyväksyntä. Vilkkuva LED näyttää, että ohjelmiston päivitys on käynnissä.

Kun LED vilkkuu oranssina, painike ei ole toiminnassa. Komponentti K 30 RF käynnistetään päivityksen jälkeen uudelleen. Yhteys kaikkiin järjestelmäkomponentteihin on lyhyen aikaa keskeytettyinä, mutta se palautetaan taas automaattisesti. Toimenpiteitä ei vaadita.

4 Valinnaisen seinäpidikkeen asennusohjeet



Jos K 30 RF asennetaan seinäpidikkeen avulla, tämä pidike pitää asentaa vähintään 10 cm:n etäisyydelle metalliosista (näitä ovat mm. ovenkehukset, raudoiteteräs). Tämä ei koske magneettipidikettä suoraan lämmöntuottajan peltikotelossa.

5 Open Source Licensing

Tämän tuotteen sisältämien ohjelmistokomponenttien oikeuksien omistaja on hankkinut lisenssin GNU General Public License (GPL), GNU Lesser General Public License (LGPL) tai muun Open Source Software -lisenssin. Tämä lisenssit vaativat, että lähdekoodi toimitetaan käyttöön. Uusimmat lisenssittekstit ovat käytettävistä kohdasta K 30 RF ja ne voidaan näyttää sovelluksen Bosch HomeCom Easy avulla.

Näiden ohjelmistokomponenttien lähdekoodia ei toimiteta yhdessä tämän tuotteen kanssa. Voit saada näiden ohjelmistokomponenttien lähdekoodin fyysisenä mediana (CD tai DVD) lähettämällä kirjallisen pyynnön alla olevaan Open Source Office -osoitteeseen ja ilmoittamalla hankitun tuotteen nimen ja ostospäivän.

Bosch Thermotechnik GmbH
TT/XAR K30 OSS
Werk Lollar
Postfach 11 61
35453 Lollar
Saksa

Pidätämme itsellämme oikeuden periä maksun (kork. 20 €), joka kattaa lähdekoodin toimittamisen aiheuttamat kustannukset.

Voit laatia pyyntösi (i) kolmen (3) vuoden sisällä siitä ajankohdasta, kun hankit ilmoitetun komponentin, joka sisältää kysytyn komponentin binaarisen tiedoston, tai (ii) jos kyseessä on lisenssiin GPL v3 liittyvä koodi, niin kauan kuin Bosch Thermotechnik GmbH tarjoaa tämän tuotteen varaosia tai asiakaspalvelua tähän tuotteeseen liittyen.

6 Tietosuojaseloste

Tämän tuotteen lämmitys- ja tuuletusjärjestelmän etävalvontaan ja etäohjaukseen vaaditaan Internet-liitäntä. Sen jälkeen, kun yhteys Internetiin on luotu, tuote ottaa automaattisesti yhteyden palvelimeen. Samalla yhteystiedot, erityisesti IP-osoite, välitetään automaattisesti Bosch Thermotechnik GmbH:n käsiteltäviksi. Käsitely voi keskeyttää palauttamalla tämän tuotteen tehdasasetukset. Lisätietoa tietojenkäsittelystä löytyy seuraavista tietosuojaohjeista ja Internetistä.



Me, **Robert Bosch Oy, Äyritie 8 E, 01510 Vantaa, Suomi**, käsittelemme tuote- ja asennustietoja, teknisiä ja liitännätietoja, viestintätietoja, tuoterekisteröinti- ja asiakashistoriatietoja varmistaaksemme tuotteen toiminnallisuuden (6 art. 1 kohdan alakohta b, GDPR), täyttääksemme tuotevalvontaan ja tuoteturvallisuuteen sekä turvallisuussyihin liittyvät veloitteemme (6 art. 1 kohdan alakohta f, GDPR),

turvataksemme oikeutemme takuuseen ja tuoterekisteröintiin liittyvissä kysymyksissä (6 art. 1 kohdan alakohta f, GDPR) ja analysoidaksemme tuotteidemme jakelua sekä tarjotaksemme tuotteeseen liittyviä yksittäisiä tietoja ja tarjouksia (6 art. kohdan 1 alakohta f, GDPR). Tarjotaksemme palveluita, kuten myynti- ja markkinointipalvelut, sopimusten hallinta, maksujen käsittely, ohjelmointi, hosting- ja hotline-palvelut, voimme tehdä toimeksiantoja ja siirtää tietoja ulkoisille palveluntarjoajille ja/tai Boschin kanssa sidoksissa oleville yrityksille. Joissakin tapauksissa, mutta vain asianmukaisen tietosuojatason ollessa taattu, henkilötietoja voidaan siirtää vastaanottajille, joiden sijaintipaikka on Euroopan talusalueen ulkopuolella. Lisätietoa annetaan pyynnöstä. Voit ottaa yhteyttä tietosuojavastaavaamme osoitteeseen: Data Protection Officer, Information Security and Privacy (C/ISP), Robert Bosch GmbH, Postfach 30 02 20, 70442 Stuttgart, GERMANY.

Sinulla on oikeus vastustaa milloin tahansa henkilötietojesi käsittelyä syillä, jotka koskevat erityistä henkilökohtaista tilannettasi, tai jos henkilötietoja käytetään suoramarkkinointitarkoituksiin perustuen GDPR:n 6 art. 1 kohdan alakohtaan f. Ota oikeuksiesi harjoittamiseksi yhteyttä meihin osoitteeseen **DPO@bosch.com**. Lisätietoja saat seuraamalla QR-koodia.

1 [hr] Opće sigurnosne upute

Napomene za ciljanu grupu

Ove upute namijenjene su stručnjacima za vodoinstalacije, grijanje, ventilaciju i elektrotehniku te vlasniku sustava grijanja i ventilacije.

- ▶ Pridržavajte se uputa iz svih priručnika dijelova sustava.
- ▶ Pridržavajte se sigurnosnih napomena i upozorenja.
- ▶ Pridržavajte se nacionalnih i regionalnih propisa, tehničkih pravila i smjernica.

Nepoštivanje može dovesti do materijalnih šteta, osobnih ozljeda ili opasnosti po život.

Namjenska upotreba

- ▶ Proizvod rabite isključivo za regulaciju sustava grijanja i ventilacije.

Neka druga primjena nije propisna. Pritom nastale štete ne podliježu jamstvu.

2 Pojednostavljena EU-izjava o sukladnosti u vezi s radijskom opremom

Ovime Bosch Thermotechnik GmbH izjavljuje da je proizvod K 30 RF s radijskom tehnologijom koji je opisan u ovom uputstvu u skladu s Direktivom 2014/53/EU.

Cjeloviti tekst EU-izjave o sukladnosti dostupan je na internetu:

www.bosch-climate.com.hr.

3 Aktualizacija softvera



Iz sigurnosnih razloga i u svrhu otklanjanja grešaka preporučamo da softver uvijek bude aktualiziran.

- ▶ Prilikom instalacije izvršiti ažuriranje softvera.
 - ▶ Kranjem korisniku preporučamo da i u poduzeću izvrši redovno ponudeno ažuriranje softvera.
-

Zajedno s krajnjim korisnikom:

- ▶ K 30 RF preko app Bosch HomeCom Easy registrirati na krajnjeg korisnika.
- ▶ Pustiti da krajnji korisnik da svoju suglasnost za uvjete korištenja.
- ▶ Kada se nudi ažuriranje softvera: krajnji korisnik mora dati svoju suglasnost. Narančasto trepereći LED prikazuje da se provodi ažuriranje softvera.

Dok LED treperi narančasto interakcija s tipkom nije moguća. K 30 RF se ponovno pokreće nakon ažuriranja. Nakratko se prekida veza sa svim komponentama sustava, ali se automatski ponovno uspostavlja. Interakcija nije potrebna.

4 Napomena o montaži opcionalnog zidnog držača



Kada se K 30 RF montira sa zidnim držačem, onda se ovaj zidni držač mora montirati na udaljenosti od metalnih predmeta od najmanje 10 cm (okviri vrata, armaturni čelik, itd.). To ne vrijedi za magnetsko prijanjanje izravno na limu kućišta generatora topline.

5 Open Source licenciranje

Softverske komponente sadržane u ovom proizvodu licencirane su od nositelja prava prema GNU General Public License (GPL), GNU Lesser General Public License (LGPL) ili drugoj softverskoj licenciji otvorenog koda. Licencije zahtijevaju da izvorni kod bude dostupan. Aktualni tekstovi licencije dostupni su na K 30 RF i mogu se pogledati putem aplikacije Bosch HomeCom Easy.

Izvorni kod ovih softverskih komponenata nije isporučen s ovim proizvodom. Izvorni kod za ove softverske komponente možete dobiti na fizičkom mediju (CD ili DVD) slanjem pisanog zahtjeva na našu adresu otvorenog koda u nastavku, navodeći proizvod i datum kupnje.

Bosch Thermotechnik GmbH
TT/XAR K30 OSS
Werk Lollar
Postfach 11 61
35453 Lollar
Deutschland

Zadržavamo pravo naplate naknada (do najviše 20 EUR) za pokrivanje troškova pružanja izvornog koda.

Svoj zahtjev možete predati (i) u roku od tri (3) godine od datuma kada ste kupili proizvod koji sadrži binarnu datoteku tražene komponente ili (ii) u slučaju koda prema GPL v3, sve dok Bosch Thermotechnik GmbH nudi rezervne dijelove ili korisničku uslugu za ovaj proizvod.

6 Napomena o zaštiti podataka

Kako bi se omogućio daljinski nadzor i daljinsko upravljanje sustava grijanja/ventilacije tvrtke s ovim proizvodom, potreban je internetski priključak. Nakon povezivanja s internetom proizvod automatski uspostavlja vezu s poslužiteljem. Pritom se automatski prenose podaci veze, posebice IP adresa i obrađuju se u tvrtki Bosch Thermotechnik GmbH. Obrada se može obustaviti vraćanjem proizvoda na tvorničke postavke. Dodatne napomene za obradu podataka pronaći ćete u sljedećim napomenama o zaštiti podataka i na internetu.



Mi, **Robert Bosch d.o.o., Toplinska tehnika, Kneza Branimira 22, 10 040 Zagreb - Dubrava, Hrvatska**, obrađujemo informacije o proizvodu i upute za ugradnju, tehničke podatke i podatke o spajanju, podatke o komunikaciji, podatke o registraciji proizvoda i povijest kupaca da bismo zajamčili funkcionalnost proizvoda (čl. 6 st. 1. podst. 1 b GDPR-a), kako bismo ispunili svoju odgovornost nadzora proizvoda, zbog

sigurnosti proizvoda i iz sigurnosnih razloga (čl. 6. st. 1. podst. 1 f GDPR-a), da bismo zajamčili svoje pravo u vezi jamstva i pitanja registracije proizvoda (čl. 6. st. 1. podst. 1 f GDPR-a) i da bismo analizirali distribuciju svojih proizvoda i pružili individualizirane informacije i ponude povezane s proizvodom (čl. 6. st. 1. podst. 1 f GDPR-a). Za pružanje usluga kao što su usluge prodaje i marketinga, upravljanje ugovorima, upravljanje plaćanjima, programiranje, hosting podataka i telefonske usluge, možemo naručiti i prenijeti podatke vanjskim pružateljima usluga i/ili povezanim poduzećima tvrtke Bosch. U nekim slučajevima, ali samo ako je zajamčena odgovarajuća zaštita podataka, osobni se podaci mogu prenijeti primateljima izvan područja Europske ekonomske zajednice. Više informacija pruža se na upit. Možete se obratiti našem službeniku za zaštitu podataka na adresi: Data Protection Officer, Information Security and Privacy (C/ISP), Robert Bosch GmbH, Postfach 30 02 20, 70442 Stuttgart, NJEMAČKA.

Imate pravo prigovora na obradu vaših osobnih podataka na temelju čl. 6. st. 1. podst. 1 f GDPR-a na temelju stanja koja se odnose na vašu određenu situaciju ili kada se osobni podaci obrađuju zbog izravnih marketinških svrha, i to bilo kada. Kako biste ostvarili svoja prava, obratite nam se putem **privacy.rbkn@bosch.com**. Za više informacija slijedite QR kod.

1 [hu] Általános biztonsági tudnivalók

Megjegyzések a célcsoport számára

Ez az utasítás mind a vízvezeték-szerelő, fűtés- és szellőztetőtechnikai, illetve elektrotechnikai szakemberek, mind pedig a fűtési és szellőztetési rendszer üzemeltetője számára készült.

- ▶ Tartsa be a berendezés komponenseinek összes útmutatójában szereplő utasításokat.
- ▶ Vegye figyelembe a biztonsági és figyelmeztető utasításokat.
- ▶ Tartsa be a nemzeti és regionális előírásokat, műszaki szabályokat és irányelveket.

Ezek elmulasztása anyagi kárt, személyi sérülést vagy akár halált is okozhat.

Rendeltetésszerű használat

- ▶ A termék kizárólag fűtő- és szellőztető rendszerek szabályozásához használható.

Minden más alkalmazás nem rendeltetésszerűnek minősül. Az ebből eredő károkért nem vállalunk felelősséget.

2 Egyszerűsített EU megfelelőségi nyilatkozat rádiótechnológiás berendezésekhez

A Bosch Thermotechnik GmbH ezennel kijelenti, hogy az ebben az utasításban ismertetett rádiótechnológiás termék K 30 RF megfelel a 2014/53/EU irányelv követelményeinek.

Az EU megfelelőségi nyilatkozat teljes szövege az Interneten elérhető:
www.bosch-climate.hu.

3 Szoftverfrissítés



Biztonsági okokból és hibaelhárítás céljából javasoljuk, hogy a szoftvert tartsa naprakészen.

- ▶ A telepítés során végezzen szoftverfrissítést.
- ▶ Javasoljuk, hogy a végfelhasználó a rendszeresen felajánlott szoftverfrissítéseket üzem közben is végezze el.

A végfelhasználóval együtt:

- ▶ Regisztrálja a K 30 RF terméket a végfelhasználó nevére a Bosch HomeCom Easy alkalmazáson keresztül.
- ▶ Kérje meg a végfelhasználót, hogy fogadja el a használati feltételeket.
- ▶ Szoftverfrissítés felajánlása esetén: kérjen jóváhagyást a végfelhasználótól.
A narancssárgán villogó LED jelzi, hogy szoftverfrissítés történik.

Amíg a LED narancssárgán villog, a billentyűzet nem reagál az utasításokra. Frissítés után a K 30 RF szoftver újraindul. Rövid időre minden kapcsolat megszakad a rendszerkomponensekkel, majd a kapcsolat automatikusan helyreáll. Nincs szükség semmilyen felhasználói beavatkozásra.

4 Megjegyzés az opcionális fali konzol felszereléséhez



Ha a K 30 RF terméket a fali konzollal szerelik fel, akkor ezt a fali konzolt fémtárgyaktól (ajtókeretek, betonacél stb.) legalább 10 cm távolságra kell felszerelni. Ez nem vonatkozik a közvetlenül a hőtermelő fémlemez házához való mágneses tapadásra.

5 Nyílt forráskódú licencelés

A termékben található szoftverkomponenseket a jogtulajdonos licenceli a GNU General Public License (GPL), a GNU Lesser General Public License (LGPL) vagy más nyílt forráskódú szoftverlicenc alapján. Ezek a licencek megkövetelik, hogy a forráskód elérhető legyen. Az aktuális licencszövegek elérhetők a K 30 RF terméken, és a Bosch HomeCom Easy alkalmazáson keresztül megtekinthetők.

Ezeknek a szoftverkomponenseknek a forráskódját nem mellékeljük a termékhez. Ezeknek a szoftverkomponenseknek a forráskódját fizikai adathordozón (CD vagy DVD) szerezheti be, ha írásos kérelmet küld az alábbi nyílt forráskódú irodánk (Open Source Office) címére, megadva a terméket és a vásárlás dátumát.

Bosch Thermotechnik GmbH
TT/XAR K30 OSS
Werk Lollar
Postfach 11 61
35453 Lollar
Deutschland

Fenntartjuk a jogot, hogy díjakat számoljunk fel (legfeljebb 20 euróig) a forráskód rendelkezésre bocsátásával kapcsolatos költségek fedezésére.

Kérését benyújthatja (i) a kért komponens bináris fájlját tartalmazó termék beszerzésének napjától számított három (3) éven belül, vagy (ii) a GPL v3 alatti kód esetén, mindaddig, amíg a Bosch Thermotechnik GmbH pótalkatrészeket vagy ügyfélszolgálatot kínál ehhez a termékhez.

6 Adatvédelmi nyilatkozat

A fűtési-/szellőztetőrendszer távfelügyeletének és távvezérlésének lehetővé tételéhez internetkapcsolatra van szükség. Az internethez való csatlakozás után ez a termék automatikusan csatlakozik egy kiszolgálóhoz. A csatlakozási adatokat, különösen az IP-címet a Bosch Thermotechnik GmbH automatikusan továbbítja és feldolgozza. A feldolgozás ennek a terméknek a gyári beállításokra történő visszaállításával állíthatók be. A további adatfeldolgozási tudnivalókat a következő adatvédelmi tudnivalókban és az interneten találhatja meg.



Cégünk, a **Robert Bosch Kft., Termotechnika Üzletág, 1103 Budapest, Gyömrői út 104., Magyarország**, termék- és beépítési tudnivalókat, technikai és csatlakozási adatokat, kommunikációs adatokat, termékregisztrációs és ügyfeladatok előzményeit dolgoz fel a termék funkcionalitásának biztosítása érdekében (GDPR 6. cikk, 1. bekezdés 1 b albekezdés), a termékfelügyeleti kötelezettség teljesítése és a

termékbiztonsági és biztonsági okok miatt (GDPR 6. cikk, 1. bekezdés 1 f albekezdés), a garanciális és termékregisztrációs kérdésekkel kapcsolatos jogaink védelme érdekében (GDPR 6.cikk, 1. bekezdés 1 f albekezdés) valamint, hogy elemezzük termékeink forgalmazását, és személyre szabott információkat és ajánlatokat adjunk a termékhez (GDPR 6.cikk, 1. bekezdés 1. albekezdés). Az olyan szolgáltatások nyújtása érdekében, mint az értékesítési és marketing szolgáltatások, szerződéskezelés, fizetéskezelés, programozás, adattárolás és a forrádrót-szolgáltatások, összeállíthatunk és továbbíthatunk adatokat külső szolgáltatók és/vagy a Bosch kapcsolt vállalkozásai részére. Bizonyos esetekben, de csak akkor, ha megfelelő adatvédelem biztosított, a személyes adatokat az Európai Gazdasági Térségen kívüli címzettek részére is továbbítani lehet. További információ nyújtása kérésre történik. A következő címen léphet kapcsolatba az adatvédelmi tisztviselővel: Adatvédelmi tisztviselő, információbiztonság és adatvédelem (C/ISP), Robert Bosch GmbH, Postafiók 30 02 20, 70442 Stuttgart, NÉMETORSZÁG.

Önnek joga van ahhoz, hogy bármikor tiltakozzon a személyes adatainak a kezelése ellen (GDPR 6.cikk, 1. bekezdés 1 f albekezdés alapján) az Ön konkrét helyzetével vagy közvetlen marketing céllal kapcsolatos okokból. Jogainak gyakorlásához kérjük, lépjen kapcsolatba velünk a **DPO@bosch.com** címen. További információért kérjük, kövesse a QR-kódot.

1 [it] Avvertenze di sicurezza generali

Informazioni per il gruppo di destinatari

Le presenti istruzioni si rivolgono sia ai tecnici specializzati in installazioni idrauliche e nei settori della termotecnica ed elettrotecnica, sia al gestore dell'impianto di riscaldamento e di ventilazione.

- ▶ Attenersi a tutte le indicazioni contenute nelle istruzioni dei componenti dell'impianto.
- ▶ Rispettare le avvertenze e gli avvisi di sicurezza.
- ▶ Attenersi alle disposizioni nazionali e locali, ai regolamenti tecnici e alle direttive in vigore.

La mancata osservanza delle indicazioni può causare lesioni alle persone e/o danni materiali fino ad arrivare al pericolo di morte.

Utilizzo conforme alle indicazioni

- ▶ Utilizzare il prodotto esclusivamente per la regolazione di impianti di riscaldamento e di ventilazione.

L'apparecchio non è progettato per altri usi. Gli eventuali danni che ne derivassero sono esclusi dalla garanzia.

2 Dichiarazione di conformità UE semplificata relativa agli impianti radio

Con la presente documentazione la scrivente dichiara che il prodotto K 30 RF descritto in questo manuale è conforme alla tecnologia radio della direttiva 2014/53/UE.

Il testo completo della dichiarazione di conformità UE è disponibile su Internet. www.bosch-clima.it.

3 Aggiornamento software



Per motivi di sicurezza e per la risoluzione delle disfunzioni si consiglia di aggiornare con regolarità il software.

- ▶ In fase di installazione eseguire un aggiornamento software.
 - ▶ Si consiglia ai clienti finali di eseguire con regolarità degli aggiornamenti software anche durante l'uso.
-

Insieme con il cliente finale:

- ▶ Registrare K 30 RF tramite app Bosch HomeCom Easy a nome del cliente finale.
- ▶ Chiedere al cliente finale di accettare le condizioni di utilizzo.
- ▶ Se viene richiesto un aggiornamento software: chiedere al cliente finale di accettare.

Il LED arancione lampeggiante segnala che è in corso un aggiornamento software.

Finché il LED arancione lampeggia, non è possibile interagire con il tasto. K 30 RF viene riavviato dopo l'aggiornamento. Il collegamento con tutti i componenti del sistema si interrompe temporaneamente, ma viene poi ripristinato in automatico. Non è richiesta alcuna interazione.

4 Avviso per il montaggio del supporto a parete opzionale



Quando K 30 RF è montato con il supporto a parete, quest'ultimo deve essere installato ad almeno 10 cm di distanza da oggetti metallici (telai delle porte, armature in acciaio, ecc.). Ciò non si applica per l'aderenza magnetica direttamente all'alloggiamento in lamiera del generatore di calore.

5 Contratto di licenza open source

I componenti software contenuti in questo prodotto sono concessi in licenza dal detentore dei diritti con una GNU General Public License (GPL), una GNU Lesser General Public License (LGPL) o un'altra licenza per software open source. Queste licenze implicano la consegna del codice sorgente. La versione aggiornata dei testi delle licenze è disponibile su K 30 RF e può essere presa in visione per mezzo dell'app Bosch HomeCom Easy.

Il codice sorgente di questi componenti software non viene fornito insieme a questo prodotto. È possibile ricevere il codice sorgente di questi componenti software su un supporto fisico (CD o DVD), inviando richiesta scritta all'indirizzo del nostro Open Source Office sotto riportato e indicando il nome del prodotto acquistato e la data di acquisto.

Bosch Thermotechnik GmbH
TT/XAR K30 OSS
Werk Lollar
Postfach 11 61
35453 Lollar
Germania

Ci riserviamo di richiedere il pagamento di un importo (max 20 €) a copertura dei costi di consegna del codice sorgente.

La richiesta (i) può essere presentata entro tre (3) anni dalla data di acquisto del prodotto contenente il file binario del componente richiesto oppure (ii) per un codice concesso con licenza GPL v3 fino a quando Bosch Thermotechnik GmbH offre ricambi o un servizio assistenza clienti per questo prodotto.

6 Informativa sulla protezione dei dati

Per utilizzare questo prodotto per il controllo a distanza e come termoregolatore ambiente di un impianto di riscaldamento o di un sistema di ventilazione, è necessario un collegamento a Internet. Dopo la connessione a Internet, questo prodotto instaura automaticamente un collegamento con un server. I dati di collegamento, tra cui in particolare l'indirizzo IP, vengono trasmessi automaticamente ed elaborati da Bosch Thermotechnik GmbH. È possibile impostare le opzioni di elaborazione ripristinando le impostazioni di fabbrica di questo prodotto. Maggiori informazioni sull'elaborazione dei dati sono reperibili nella seguente informativa sulla privacy e in Internet.



Robert Bosch S.p.A., Società Unipersonale, Via M.A.

Colonna 35, 20149 Milano, Italia, elabora informazioni su prodotti e installazioni, dati tecnici e di collegamento, dati di comunicazione, dati di cronologia clienti e registrazione prodotti per fornire funzionalità prodotto (art. 6 (1) sottopar. 1 (b) GDPR), per adempiere al proprio dovere di vigilanza unitamente a ragioni di sicurezza e tutela del prodotto (art. 6 (1) sottopar. 1 (f) GDPR), per salvaguardare i propri diritti in merito a garanzia e domande

su registrazione di prodotti (art. 6 (1) sottopar. 1 (f) GDPR), nonché per analizzare la distribuzione dei prodotti e fornire informazioni personalizzate e offerte correlate al prodotto (art. 6 (1) sottopar. 1 (f) GDPR). Al fine di fornire servizi come vendita e marketing, gestione contratti e pagamenti, programmazione servizi hotline e data hosting possiamo commissionare e trasferire dati a fornitori di servizi esterni e/o aziende affiliate a Bosch. Talvolta, ma soltanto con adeguata garanzia di tutela, i dati personali potrebbero essere trasferiti a destinatari non ubicati nello Spazio Economico Europeo. Ulteriori informazioni sono disponibili su richiesta. Può rivolgersi al Titolare del trattamento dei dati presso Data Protection Officer, Information Security and Privacy (C/ISP), Robert Bosch GmbH, Postfach 30 02 20, 70442 Stoccarda, GERMANIA.

Ha il diritto di opporsi in qualsiasi momento al trattamento dei dati personali in base all'art. 6 (1) sottopar. 1 (f) GDPR in riferimento alla sua situazione in particolare o in caso di utilizzo a fini di direct marketing. Per esercitare tali diritti ci contatti tramite **DPO@bosch.com**. Segua il Codice QR-per ulteriori informazioni.

1 [kk] Қауіпсіздікке қатысты жалпы нұсқаулар

Мақсатты топқа арналған нұсқаулар

Бұл нұсқаулық сантехника, жылыту, желдету және электротехника саласындағы мамандарға, сондай-ақ жылу және желдету жүйелерінің операторларына арналған.

- ▶ Жүйе компоненттеріне арналған барлық нұсқаулықтардағы нұсқауларды орындаңыз.
- ▶ Қауіпсіздік техникасы мен ескертулерді қадағалаңыз.
- ▶ Ұлттық және аймақтық жарлықтарды, техникалық ережелер мен директиваларды сақтаңыз.

Нұсқауларды сақтамаған жағдайда материалдық шығындар мен адамдардың өлім қатеріне дейін әкелетін шығын болуы мүмкін.

Мақсаты бойынша пайдалану

- ▶ Өнімді тек жылыту және желдету жүйелерін басқару үшін пайдаланыңыз.

Қандай да бір басқа пайдалану берілмеген. Нәтижесінде келтірілген залал жауапкершіліктен алынады.

2 Радио жүйелерге қатысты жеңілдетілген ЕО сәйкестік мәлімдемесі

Осымен Bosch Thermotechnik GmbH компаниясы осы нұсқаулықта сипатталған K 30 RF атты бұйымның 2014/53/EU директивасының радио технологиясына сәйкес келетіндігін мәлімдейді.

ЕО сәйкестік мәлімдемесінің толық мәтіні интернетте мына мекенжай бойынша қолжетімді: www.bosch-climate.kz.

3 Бағдарламалық жасақтаманы жаңарту



Қауіпсіздік мақсатында және ақаулықтарды жою үшін бағдарламалық жасақтаманы жаңартып отыруды ұсынамыз.

- ▶ Орнату кезінде бағдарламалық жасақтаманы жаңартыңыз.
- ▶ Біз соңғы тапсырыс берушіге жұмыс кезінде ұсынылатын бағдарламалық жасақтама жаңартуларын үнемі орындап отыруды ұсынамыз.

Соңғы тапсырыс берушімен бірге:

- ▶ К 30 RF соңғы тапсырыс берушіге Bosch HomeCom Easy қосымшасы арқылы тіркеңіз.
- ▶ Соңғы тапсырыс берушіден пайдалану шарттарымен келісуін сұраңыз.
- ▶ Егер бағдарламалық жасақтаманы жаңарту ұсынылса: соңғы тапсырыс берушіден келісім алыңыз.
Қызғылт сары түспен жыпылықтау LED бағдарламалық құралды жаңарту орындалып жатқанын көрсетеді.

LED қызғылт сары жыпылықтап тұрғанда, түймені пайдалану мүмкін емес. К 30 RF жаңартудан кейін қайта іске қосылады. Жүйенің барлық компоненттерімен байланыс қысқа уақытқа үзіледі, бірақ автоматты түрде қалпына келтіріледі. Өзара әрекеттесу қажет емес.

4 Қосымша қабырға кронштейнін орнату туралы ескерту



Егер К 30 RF қабырға кронштейнімен орнатылатын болса, бұл қабырға кронштейні металл заттардан (есік жақтаулары, тірек арматура және т.б.) кемінде 10 см қашықтықта орнатылуы керек. Бұл жылу генераторының жалпақ металл корпусына тікелей магниттік жабыстыруға қатысты емес.

5 Open Source Licensing

Осы өнімге енгізілген бағдарламалық компоненттер авторлық құқық иесімен GNU General Public License (GPL), GNU Lesser General Public License (LGPL) немесе кез-келген басқа ашық бастапқы бағдарламалық жасақтама лицензиясы арқылы лицензияланады. Бұл лицензиялар бастапқы кодтың қолжетімді болуын талап етеді. Лицензиялардың ағымдағы мәтіндері K 30 RF қол жетімді және оларды Bosch HomeCom Easy қосымшасы арқылы көруге болады.

Бұл бағдарламалық жасақтама компоненттерінің бастапқы коды осы бұйыммен бірге жеткізілмейді. Осы бағдарламалық жасақтама компоненттерінің бастапқы кодын физикалық таратқышта (CD немесе DVD) бұйым мен сатып алу күнін көрсете отырып біздің бастапқы ашық код жөніндегі кеңсеміздің мекен-жайына жазбаша сұрату жіберу арқылы алуға болады.

Bosch Thermotechnik GmbH

TT/XAR K30 OSS

Werk Lollar

Postfach 11 61

35453 Lollar

Германия

Біз бастапқы кодты ұсыну шығындарын өтеу үшін ақы алу құқығын (20 еуроға дейін) өзімізге қалдырамыз.

Сіз (i) сұратуыңызды сұратылған компоненттің екілік файлы бар бұйымды сатып алған күннен бастап 3 (үш) жыл ішінде немесе (ii) GPL v3 коды болған жағдайда, Bosch Thermotechnik GmbH осы бұйымға қосалқы бөлшектерді немесе қызмет көрсетуді ұсынғанға дейін бере аласыз.

1 [Lt] Bendrieji saugos nurodymai

Nuorodos tikslinei grupei

Ši instrukcija skirta tiek vandens instaliacijų, šildymo, vėdinimo sistemų bei elektrotechnikos specialistams, tiek ir šildymo bei vėdinimo sistemų naudotojui.

- ▶ Būtina laikytis visose įrenginio komponentų instrukcijose pateiktų nurodymų.
- ▶ Laikykitės nurodymų dėl saugumo ir įspėjamųjų nurodymų.
- ▶ Laikykitės nacionalinių ir regioninių teisės aktų, techninių taisyklių ir direktyvų.

Nesilaikant jų, galima patirti materialinę žalą, gali būti sužaloti asmenys ir net gali iškilti pavojus gyvybei.

Naudojimas pagal paskirtį

- ▶ Gaminį naudokite tik šildymo ir vėdinimo sistemoms reguliuoti.

Bet koks kitoks naudojimas laikomas naudojimu ne pagal paskirtį. Dėl šios priežasties atsiradusiems defektams garantiniai įsipareigojimai netaikomi.

2 Supaprastinta ES atitikties deklaracija, susijusi radijo ryšio įranga

Bosch Thermotechnik GmbH patvirtina, kad šioje instrukcijoje aprašytas gaminys K 30 RF su radijo ryšio įranga atitinka 2014/53/ES direktyvos reikalavimus.

Visas ES atitikties deklaracijos tekstas pateiktas internete: www.junkers.lt.

3 Programinės įrangos atnaujinimas



Dėl saugos ir kad būtų ištaisomos klaidos, rekomenduojame visada įdiegti naujausią programinės įrangos versiją.

- ▶ Įdiegdami atnaujinkite programinę įrangą.
- ▶ Įrangą naudojančiam galutiniam naudotojui taip pat rekomenduojame įdiegti reguliariai siūlomus programinės įrangos naujinius.

Kartu su galutiniu naudotoju:

- ▶ Programėlėje K 30 RF užregistruokite Bosch HomeCom Easy galutinio naudotojo vardą.
- ▶ Pateikite galutiniam naudotojui patvirtinti naudojimo sąlygas.
- ▶ Jei siūlomas programinės įrangos naujinys: paprašykite galutinio naudotojo pateikti sutikimą.
Oranžine spalva mirksintis LED rodo, kad vyksta programinės įrangos atnaujinimas.

Kai LED mirksi oranžine spalva, nespauskite mygtuko. K 30 RF paleidžiama iš naujo. Trumpam nutrūko ryšys su visais sistemos komponentais, tačiau jis atkuriamas automatiškai. Nereikia atlikti jokių veiksmų.

4 Pasirenkamo sieninio laikiklio montavimo nurodymas



Jei K 30 RF montuojamas su sieniniu laikikliu, tarp sieninio laikiklio ir metalinių daiktų (durų staktų, armatūros ir kt.) turi būti bent 10 cm atstumas. Tai netaikoma magnetinei traukai tiesiai prie šilumos generatoriaus skardinio korpuso.

5 Atvirojo kodo licencija

Šiame produkte esančius programinės įrangos komponentus teisių turėtojai licencijavo "GNU General Public License" (GPL), "GNU Lesser General Public License" (LGPL) licencija arba kita Atvirojo kodo programinės įrangos licencija. Šios licencijos reikalauja, kad būtų pateiktas pirminis kodas. Galiojantys licencijos tekstai pateikti K 30 RF, juos galima pažiūrėti naudojantis programėle Bosch HomeCom Easy.

Šių programinės įrangos komponentų pirminis kodas kartu su šiuo produktu netiekiamas. Šių programinės įrangos komponentų pirminį kodą galite gauti į fizinę duomenų perdavimo terpę (CD arba DVD), pateikę užklausą raštu mūsų žemiau pateiktu Atvirojo kodo biuro adresu ir nurodę įsigyto produkto pavadinimą bei pirkimo datą.

Bosch Thermotechnik GmbH
TT/XAR K30 OSS
Werk Lollar
Postfach 11 61
35453 Lollar
Vokietija

Kad padengtume pirminio kodo paruošimo išlaidas, pasilikame teisę imti mokestį (iki maks. 20 €).

Savo užklausą (i) galite pateikti per trejus (3) metus nuo produkto, kuriame yra užklaustų komponentų binarinė rinkmena, įsigijimo laiko arba (ii), jei kodas yra GPL v3, tol, kol Bosch Thermotechnik GmbH arba klientų aptarnavimo tarnyba šiam produktui siūlo atsargines dalis.

6 Duomenų apsaugos pranešimas

Norint šiuo produktu vykdyti šildymo sistemos / ventiliacinės sistemos nuotolinę kontrolę ir nuotolinį valdymą, reikia prijungti prie interneto. Prijungus prie interneto, šis produktas automatiškai užmezga ryšį su serveriu. Tokiu atveju prisijungimo duomenys, ypač IP adresas, perduodami automatiškai ir juos tvarko Bosch "Thermotechnik". Apdorojimą galima nustatyti atkuriant šio produkto gamyklinius nustatymus. Daugiau nuorodų apie duomenų apdorojimą rasite toliau pateiktuose Privatumo pranešimuose.



Mes, įmonė **Robert Bosch UAB, Ateities plentas 79A., LT 52104 Kaunas, Lietuva**, apdorojame informaciją apie gaminius ir jų įmontavimą, techninius ir prijungimo duomenis, ryšių duomenis, produktų registravimo ir klientų istorijos duomenis, kad galėtume užtikrinti produkto funkcionalumą (BDAR 6 (1) str. 1 (b) dalis), siekiant įvykdyti mūsų pareigą stebėti gaminį ir užtikrinti gaminio saugą ir saugumą (BDAR 6

(1) str. 1 (f) dalis), apsaugoti mūsų teises, susijusias su garantijos ir produktų registravimo klausimais (BDAR 6 (1) str. 1 (f) dalis) ir analizuoti mūsų produktų platinimą bei teikti individualią informaciją ir pasiūlymus, susijusius su produktu (BDAR 6 (1) str. 1 (f) dalis). Norėdami teikti tokias paslaugas, kaip pardavimas ir rinkodaros paslaugos, sutarčių valdymas, mokėjimų tvarkymas, programavimas, duomenų laikymas ir karštosios linijos paslaugos, mes galime pavesti ir perduoti duomenis išorės paslaugų teikėjams ir (arba) su "Bosch" susijusioms įmonėms. Kai kuriais atvejais, bet tik tuo atveju, jei užtikrinama tinkama duomenų apsauga, asmens duomenys gali būti perduoti gavėjams, esantiems už Europos ekonominės erdvės ribų. Papildoma informacija pateikiama atskiru prašymu. Galite susisiekti su mūsų duomenų apsaugos pareigūnu: Data Protection Officer, Information Security and Privacy (C/ISP), Robert Bosch GmbH, Postfach 30 02 20, 70442 Stuttgart, VOKIETIJA.

Jūs bet kuriuo metu galite nesutikti su savo asmens duomenų tvarkymu pagal BDAR 6 (1) str. 1 (f) dalį, dėl priežasčių, susijusių su jūsų konkrečia situacija arba tiesioginės rinkodaros tikslais. Norėdami pasinaudoti savo teisėmis, prašom susisiekti su mumis adresu **DPO@bosch.com**. Norėdami gauti daugiau informacijos, vadovaukitės QR kodu.

1 [lv] Vispārīgi drošības norādījumi

Norādījumi attiecībā uz mērķgrupu

Šī instrukcija paredzēta ūdens instalāciju, apkures sistēmu, ventilācijas un elektrotehnikas speciālistiem, kā arī apkures un ventilācijas sistēmu lietotājiem.

- ▶ Ievērojiet visās iekārtas komponentu instrukcijās sniegtos norādījumus.
- ▶ Ievērojiet drošības un brīdinājuma norādījumus.
- ▶ Ievērojiet nacionālās un reģionālās prasības, tehniskos noteikumus un direktīvas.

Noteikumu neievērošana var izraisīt materiālos zaudējumus un radīt traumas, kā arī draudus dzīvībai.

Paredzētais pielietojums

- ▶ Ierīce ir izmantojama vienīgi apkures un ventilācijas iekārtu regulēšanai.

Jebkāds cits pielietojums uzskatāms par noteikumiem neatbilstošu. Iekārtas izmantošana citā veidā ir pretrunā ar noteikumiem, un tās rezultātā radušies bojājumi neietilpst garantijas nosacījumos.

2 Vienkāršota ES atbilstības deklarācija radioiekārtām

Ar šo Bosch Thermotechnik GmbH apliecinā, ka šajā instrukcijā aprakstītais izstrādājums K 30 RF ar radiotehniku atbilst Direktīvas 2014/53/ES prasībām.

ES atbilstības deklarācijas pilns teksts pieejams internetā: www.junkers.lv.

3 Programmatūras atjaunināšana



Drošības apsvērumu dēļ un lai novērstu kļūdas, ieteicams uzturēt programmatūru aktuālā stāvoklī.

- ▶ Uzstādīšanas laikā veiciet programmatūras atjaunināšanu.
 - ▶ Gala klientam iesakiet arī ekspluatācijas laikā regulāri veikt piedāvāto programmatūras atjaunināšanu.
-

Kopā ar gala klientu:

- ▶ K 30 RF, izmantojot lietotni Bosch HomeCom Easy, reģistrējiet uz klientu.
- ▶ Lūdziet klientu piekrist lietošanas noteikumiem.
- ▶ Ja tiek piedāvāts programmatūras atjauninājums: lūdziet gala klientam sniegt piekrišanu.
Ar oranžā krāsā mirgojošu LED tiek parādīts, ka tiek veikta programmatūras atjaunināšana.

Kamēr LED mirgo oranžā krāsā, ar taustiņu nekādas darbības nav iespējams veikt. Pēc atjaunināšanas K 30 RF tiek palaists no jauna. Uz īsu brīdi savienojums ar visiem sistēmas komponentiem ir pārtraukts, bet tas atkal automātiski tiek atjaunots. Nekāda darbība nav nepieciešama.

4 Norādījums par papildus pieejama sienas turētāja montāžu



Ja K 30 RF tiek montēts ar sienas turētāju, tas jāmontē vismaz 10 cm attālumā no metāliskiem priekšmetiem (durvju aplodas, tērauda armatūra utt.). Tas neattiecas uz magnētisko saķeri tieši pie siltuma ražotāja metāla korpusu.

5 Open Source Licensing

Šajā produktā iekļautos programmatūras komponentus tiesību īpašnieks ir licencējis ar GNU General Public License (GPL), GNU Lesser General Public License (LGPL) vai kādu citu Open Source Software licenci. Šīm licencēm nepieciešams nodrošināt avota kodu. Aktuālie licences teksti pieejami K 30 RF, un tos var apskatīt lietotnē Bosch HomeCom Easy.

Šo programmatūras komponentu avota kods netiek izsniegts kopā ar produktu. Avota kodu šiem programmatūras komponentiem varat saņemt fiziskā datu nesējā (CD vai DVD), nosūtot rakstisku pieprasījumu uz mūsu tālāk doto Open Source Office adresi, nosaucot iegādāto produktu un pirkuma datumu.

Bosch Thermotechnik GmbH

TT/XAR K30 OSS

Werk Lollar

Postfach 11 61

35453 Lollar

Vācija

Mēs paturam tiesības, iekasēt nodevu (līdz maks. 20 €), lai segtu izmaksas par avota koda nodrošināšanu.

Savu pieprasījumu (i) varat iesniegt trīs (3) gadu laikā, sākot no brīža, kad iegādājāties produktu, kas ietver pieprasīto komponentu bināro datni, vai (ii) koda gadījumā zem GPL v3 tik ilgi, kamēr Bosch Thermotechnik GmbH piedāvā rezerves daļas vai klientu servisu šim produktam.

6 Paziņojums par datu aizsardzību

Lai ar šo produktu būtu iespējama apkures/ventilācijas sistēmas attālināta novērošana un tālvadība, nepieciešams interneta pieslēgums. Pēc savienošanas ar internetu šis produkts automātiski izveido savienojumu ar serveri. Savienojuma dati, jo īpaši IP adrese, tiek nosūtīti automātiski, un tos apstrādā Bosch Thermotechnik GmbH. Apstrādi var atiestatīt uz šī produkta rūpnīcas ieregulējumiem. Papildu norādījumi par datu apstrādi atrodami tālāk dotajos norādījumos par datu aizsardzību un internetā.



Mēs, **Robert Bosch SIA, Gāzes apkures iekārtas, Mūkusalas str. 101, LV-1004, Rīga, Latvija**, apstrādājam informāciju par

produktu un instalāciju, tehniskos un savienojuma datus, sakaru datus, produkta reģistrācijas un klienta vēstures datus, lai nodrošinātu produkta funkcionalitāti (saskaņā ar VDAR 6.

(1) panta 1. (b) punktu), lai izpildītu mūsu pienākumus attiecībā uz produkta pārraudzību, kā arī produkta drošības un

aizsardzības nolūkos (saskaņā ar VDAR 6. (1) panta 1. (f) punktu), lai aizsargātu mūsu tiesības saistībā ar garantiju un produkta reģistrācijas jautājumiem (saskaņā ar VDAR 6. (1) panta 1. (f) punktu) un lai analizētu mūsu produktu izplatīšanu un nodrošinātu individualizētu informāciju un piedāvājumus saistībā ar produktu (saskaņā ar VDAR 6. (1) panta 1. (f) punktu). Lai nodrošinātu tādu pakalpojumu kā, piemēram, pārdošanas un mārketinga pakalpojumus, līgumu pārvaldību, maksājumu apstrādi, programmēšanu, datu viesošanu un palīdzības dienesta pakalpojumus, mums ir tiesības nodot un pārsūtīt datus ārējiem pakalpojumu sniedzējiem un/vai ar Bosch saistītiem uzņēmumiem. Reizēm, bet vienīgi gadījumos, ja tiek nodrošināta atbilstoša datu aizsardzība, personas dati var tikt nodoti personām, kas atrodas ārpus Eiropas Ekonomikas zonas. Papildu informācija tiek sniegta pēc pieprasījuma. Ar mūsu Datu aizsardzības speciālistu varat sazināties šeit: Data Protection Officer, Information Security and Privacy (C/ISP), Robert Bosch GmbH, Postfach 30 02 20, 70442 Stuttgart, GERMANY (Vācija).

Jums ir tiesības jebkurā laikā iebilst pret savu personas datu apstrādi saskaņā ar VDAR 6. (1) panta 1. (f) punktu, pamatojoties uz savu konkrēto situāciju vai tiešā mārketinga nolūkos. Lai izmantotu savas tiesības, lūdzu, sazinieties ar mums pa e-pasta adresi **DPO@bosch.com**. Lai noskaidrotu papildinformāciju, lūdzu, izmantojiet QR kodu.

1 [mk] Општи безбедносни напомени

Напомени за целната група

Овие упатства се наменети за техничари за водоинсталации, греење, вентилација и електрика, како и за оператори на системи за греење и вентилација.

- ▶ Придржувајте се на сите упатства за компонентите на системот.
- ▶ Внимавајте на безбедносните напомени и предупредувања.
- ▶ Внимавајте на националните и регионалните прописи, технички правила и регулативи.

Ако не се следат насоките, може да дојде до материјални штети и телесни повреди, коишто може да бидат дури и смртоносни.

Прописна употреба

- ▶ Користете го производот исклучиво за регулација системи за греење и вентилација.

Секоја друга употреба се смета за непрописна. Штетите што резултираат од неа се исклучени од гаранцијата.

2 Поедноставена изјава за сообразност за ЕУ за системи со радио-бранови

Со ова Bosch Thermotechnik GmbH изјавува дека опишаниот производ во овие упатства K 30 RF соодветствува на технологијата што користи радио-бранови согласно Директивата 2014/53/EU.

Целосниот текст од изјавата за сообразност за ЕУ можете да ја пронајдете на интернет: www.bosch-climate.rs.

3 Ажурирање софтвер



Од безбедносни причини и заради решавање проблеми, препорачуваме да го одржувате софтверот ажуриран.

- ▶ При инсталирањето, извршете ажурирање на софтверот.
- ▶ Препорачуваме крајниот корисник исто така да извршува редовни ажурирања на софтверот што се нудат.

Заедно со крајниот корисник:

- ▶ К 30 RF преку апликацијата Bosch HomeCom Easy регистрирајте го крајниот корисник.
- ▶ Побарајте од крајниот корисник да се согласи со условите за користење.
- ▶ Кога ќе се понуди ажурирање на софтверот: побарајте одобрување од крајниот корисник.
Портокаловото трепкачко LED светло укажува дали се извршува софтверско ажурирање.

Додека трепка портокаловото LED светло, не можете да го користите копчето. К 30 RF се рестартира по ажурирањето. Краткотрајно врската со сите компоненти на системот се прекинува, но автоматски повторно се воспоставува. Не е потребна интеракција.

4 Напомена за монтажата на опционален сиден држач



Кога монтирате К 30 RF со сиден држач, тој мора да се монтира барем 10 cm подалеку од метални предмети (рамки, арматура итн). Тоа не важи за применување магнетно лепење директно на металното куќиште на генераторот на топлина.

5 Лиценцирање софтвер со отворен изворен код

Во овој производ се содржат софтверски компоненти лиценцирани од сопственикот на правата со GNU General Public License (GPL), GNU Lesser General Public License (LGPL) или друга лиценца за софтвер со отворен изворен код. Овие лиценци наложуваат изворниот код да биде достапен. Тековните текстови за лиценца се достапни на K 30 RF и може да се прегледуваат преку апликацијата Bosch HomeCom Easy.

Изворниот код на софтверските компоненти не се испорачува заедно со овој производ. Изворниот код за овие софтверски компоненти на физички медиум (CD или DVD) може да го добиете со испраќање писмено барање на адресата на нашата канцеларија за софтвер со отворен изворен код во кое ќе бидат наведени производот и датумот на купување.

Bosch Thermotechnik GmbH

TT/XAR K30 OSS

Werk Lollar

Postfach 11 61

35453 Lollar

Германија

Го задржуваме правото да ви наплатиме (до макс. 20 €) за да ги покриеме трошоците за овозможување на изворниот код.

Барањето може да го испратите (i) во рок од три (3) години од датумот на којшто сте го добиле производот што содржи бинарна датотека од побараната компонента или (ii), во случај на код според GPL v3, сè додека Bosch Thermotechnik GmbH нуди резервни делови и корисничка поддршка за овој производ.

1 [nl] Algemene veiligheidsaanwijzingen

Instructies voor de doelgroep

Deze instructie is bedoeld voor de vakman op het gebied van de waterinstallaties, verwarmings-, ventilatie- en elektrotechniek en voor de gebruiker van de cv- en ventilatie-installatie.

- ▶ Houd de aanwijzingen in alle instructies van de installatiecomponenten aan.
- ▶ Houd de veiligheids- en waarschuwingeninstructies aan.
- ▶ Houd de nationale en regionale voorschriften, technische regels en richtlijnen aan.

Indien deze niet worden aangehouden kan materiële schade en lichamelijk letsel en zelfs levensgevaar ontstaan.

Correct gebruik

- ▶ Gebruik het product uitsluitend voor de regeling van verwarmings- en ventilatie-installaties.

Ieder ander gebruik komt niet overeen met de voorschriften. Daaruit resulterende schade valt niet onder de aansprakelijkheid.

2 Vereenvoudigde conformiteitsverklaring betreffende radiografische installaties

Hierbij verklaart Bosch Thermotechniek GmbH, dat het in deze instructie genoemde product K 30 RF met radiografische technologie aan de richtlijn 2014/53/EU voldoet.

De volledige tekst van de EU-conformiteitsverklaring is via internet beschikbaar: www.bosch-thermotechniek.nl.

3 Software bijwerken



Om veiligheidsredenen en voor het oplossen van problemen adviseren we de software up-to-date te houden.

- ▶ Voer tijdens de installatie een software-update uit.
 - ▶ We adviseren de eindklant om de regelmatig aangeboden software-updates ook tijdens het bedrijf uit te voeren.
-

Samen met de eindklant:

- ▶ Registreer K 30 RF via de app Bosch HomeCom Easy op naam van de eindklant.
- ▶ Laat de eindklant de gebruiksvoorwaarden accepteren.
- ▶ Als een software-update wordt aangeboden: vraag toestemming aan de eindklant.

Via de oranje knipperende LED wordt getoond, dat een software-update wordt uitgevoerd.

Terwijl de LED oranje knippert, is geen interactie met de toets mogelijk. De K 30 RF wordt na de update opnieuw gestart. Gedurende korte tijd is de verbinding met alle systeemcomponenten verbroken, deze wordt echter automatisch weer gemaakt. Er is geen interactie nodig.

4 Aanwijzing voor het monteren van de optionele wandhouder



Indien K 30 RF met de wandhouder wordt gemonteerd, moet deze wandhouder op ten minste 10 cm afstand van metalen voorwerpen (deurkozijnen, wapeningsstaal, enz.) worden gemonteerd. Dit geldt niet voor de magnetische hechting direct op de plaatstalen behuizing van de warmtegenerator.

5 Open Source Licensing

De in dit product opgenomen softwarecomponenten zijn door de rechthebbende met GNU General Public License (GPL), GNU Lesser General Public License (LGPL) of een andere Open Source Software-licentie gelicenseerd. Deze licenties vereisen, dat de broncode ter beschikking wordt gesteld. De actuele licentieteksten zijn op de K 30 RF beschikbaar en kunnen via de app Bosch HomeCom Easy worden weergegeven.

De broncode van deze softwarecomponenten wordt niet samen met dit product uitgeleverd. U kunt de broncode voor deze softwarecomponenten op een fysiek medium (CD of DVD) verkrijgen, door een schriftelijke aanvraag aan ons onderstaande Open Source Office-adres te sturen onder vermelding van het aangeschafte product en de aanschafdatum.

Bosch Thermotechnik GmbH
TT/XAR K30 OSS
Werk Lollar
Postfach 11 61
35453 Lollar
Duitsland

Wij behouden ons het rechte voor een vergoeding te vragen (tot maximaal 20 €), om de kosten voor het beschikbaar stellen van de broncode te dekken.

U kunt uw aanvraag (i) binnen drie (3) jaar na het tijdstip indienen, waarop u het product, dat het binaire bestand van de aangevraagde component bevat, heeft verworven of (ii) in geval van code onder de GPL v3 zolang als Bosch Thermotechnik GmbH reserveonderdelen of een servicedienst voor dit product aanbiedt.

6 Informatie inzake gegevensbescherming

Om een afstandsbeveiliging en afstandsbediening van een verwarmings-/ventilatiesysteem met dit product mogelijk te maken, is een internetaansluiting nodig. Na het verbinden met het internet maakt het product automatisch verbinding met een server. Hierbij worden de verbindinggegevens, met name het IP-adres, automatisch overgedragen en door Bosch Thermotechnik GmbH verwerkt. De verwerking kan door het resetten naar de fabrieksinstellingen van dit product worden ingesteld. Meer opmerkingen over de gegevensverwerking vindt u in de privacyverklaring hierna en op het internet.



Wij, **Bosch Thermotechnik B.V., Zweedsestraat 1, 7418 BG Deventer, Nederland** verwerken product- en installatie-informatie, technische - en aansluitgegevens, communicatiegegevens, productregistraties en historische klantgegevens om productfunctionaliteit te realiseren (art. 6 (1) subpar. 1 (b) AVG) om aan onze plicht tot producttoezicht te voldoen en om redenen van productveiligheid en beveiliging (art. 6 (1) subpar.

1 (f) AVG), vanwege onze rechten met betrekking tot garantie- en productregistratievragen (art. 6 (1) subpar. 1 (f) AVG), voor het analyseren van de distributie van onze producten en om te voorzien in geïndividualiseerde informatie en aanbiedingen gerelateerd aan het product (art. 6 (1) subpar. 1 (f) AVG). Om diensten te verlenen zoals verkoop- en marketing, contractmanagement, betalingsverwerking, ontwikkeling, data hosting en telefonische diensten kunnen wij gegevens ter beschikking stellen en overdragen aan externe dienstverleners en/of bedrijven gelieerd aan Bosch. In bepaalde gevallen, maar alleen indien een passende gegevensbeveiliging is gewaarborgd, kunnen persoonsgegevens worden overgedragen aan ontvangers buiten de Europese Economische Ruimte (EER). Meer informatie is op aanvraag beschikbaar. U kunt contact opnemen met onze Data Protection Officer onder: Data Protection Officer, Information Security and Privacy (C/ISP), Robert Bosch GmbH, Postfach 30 02 20, 70442 Stuttgart, DUITSLAND.

U heeft te allen tijde het recht om bezwaar te maken tegen de verwerking van uw persoonsgegevens conform art. 6 (1) subpar. 1 (f) AVG om redenen met betrekking tot uw specifieke situatie of voor direct marketing-doeleinden. Neem voor het uitoefenen van uw recht contact met ons op via **privacy.tnln@bosch.com**. Voor meer informatie, scan de QR-code.

1 [fl] Algemene veiligheidsvoorschriften

Instructies voor de doelgroep

Deze handleiding is bedoeld voor de vakman op het gebied van de waterinstallaties, centrale verwarming, ventilatie en elektrotechniek en voor de gebruiker van de cv-installatie en ventilatie-installatie.

- ▶ Houd de instructies in alle handleidingen van de installatiecomponenten aan.
- ▶ Neem de veiligheidsinstructies en waarschuwingsaanwijzingen in acht.
- ▶ Neem de nationale en regionale voorschriften, technische regels en richtlijnen in acht.

Indien deze niet worden aangehouden kunnen materiële schade, lichamelijk letsel en zelfs levensgevaar ontstaan.

Gebruik volgens de voorschriften

- ▶ Gebruik het product uitsluitend voor de regeling van verwarmings- en ventilatie-installaties.

Ieder ander gebruik is niet toegestaan. Daaruit resulterende schade valt niet onder de aansprakelijkheid.

2 Vereenvoudigde conformiteitsverklaring betreffende radiografische installaties

Hierbij verklaart Bosch Thermotechnik GmbH, dat het in deze instructie genoemde product K 30 RF met radiografische technologie aan de richtlijn 2014/53/EU voldoet.

De volledige tekst van de EU-conformiteitsverklaring is via internet beschikbaar: www.bosch-climate.be.

3 Software actualiseren



Uit veiligheidsoverwegingen en voor het oplossen van storingen adviseren wij, de meest actuele software te gebruiken.

- ▶ Bij de installatie een software-update uitvoeren.
 - ▶ Adviseer de eindklant, ook tijdens bedrijf de regelmatig aangeboden software-updates uit te voeren.
-

Samen met de eindklant:

- ▶ K 30 RF via de app Bosch HomeCom Easy op de eindklant registreren.
- ▶ Laat de gebruiker akkoord gaan met de gebruiksvoorwaarden.
- ▶ Wanneer een software-update wordt aangeboden: laat de eindklant toestemming geven.

De oranje knipperende LED geeft aan dat er een software-update wordt uitgevoerd.

Zolang de LED oranje knippert, is er geen interactie met de toets mogelijk. De K 30 RF wordt na de update opnieuw gestart. De verbinding met alle systeemcomponenten wordt gedurende korte tijd onderbroken, maar wordt automatisch hersteld. Er is geen interactie nodig.

4 Opmerking betreffende montage van de optionele wandhouder



Wanneer K 30 RF met de optionele wandhouder wordt gemonteerd, moet deze wandhouder op minimaal 10 cm afstand van metalen objecten (deurkozijnen, wapeningsstaal, enz.) worden gemonteerd. Dat geldt niet voor de magnetische hechting direct op de plaatstalen behuizing van de wamteproducent.

5 Open Source Licensing

De in dit product opgenomen softwarecomponenten zijn door de rechthebbende met GNU General Public License (GPL), GNU Lesser General Public License (LGPL) of een andere Open Source Software-licentie gelicenseerd. Deze licenties vereisen, dat de broncode ter beschikking wordt gesteld. De actuele licentieteksten zijn op de K 30 RF beschikbaar en kunnen via de app Bosch HomeCom Easy worden weergegeven.

De broncode van deze softwarecomponenten wordt niet samen met dit product uitgeleverd. U kunt de broncode voor deze softwarecomponenten op een fysiek medium (CD of DVD) verkrijgen, door een schriftelijke aanvraag aan ons onderstaande Open Source Office-adres te sturen onder vermelding van het aangeschafte product en de aanschafdatum.

Bosch Thermotechnik GmbH
TT/XAR K30 OSS
Werk Lollar
Postfach 11 61
35453 Lollar
Duitsland

Wij behouden ons het rechte voor een vergoeding te vragen (tot maximaal 20 €), om de kosten voor het beschikbaar stellen van de broncode te dekken.

U kunt uw aanvraag (i) binnen drie (3) jaar na het tijdstip indienen, waarop u het product, dat het binaire bestand van de aangevraagde component bevat, heeft verworven of (ii) in geval van code onder de GPL v3 zolang als Bosch Thermotechnik GmbH resereonderdelen of een servicedienst voor dit product aanbiedt.

6 Aanwijzing inzake gegevenbescherming

Om een afstandsbeveiliging en afstandsbediening van een verwarmings-/ventilatiesysteem met dit product mogelijk te maken, is een internetaansluiting nodig. Na het verbinden met het internet maakt het product automatisch verbinding met een server. Hierbij worden de verbindinggegevens, met name het IP-adres, automatisch overgedragen en door Bosch Thermotechnik GmbH verwerkt. De verwerking kan door het resetten naar de fabrieksinstellingen van dit product worden ingesteld. Meer opmerkingen over de gegevensverwerking vindt u in de privacyverklaring hierna en op het internet.



Wij, **Bosch Thermotechnology n.v./s.a., Zandvoortstraat 47, 2800 Mechelen, België**, verwerken product- en installatie-informatie, technische - en aansluitgegevens, communicatiegegevens, productregistraties en historische klantgegevens om productfunctionaliteit te realiseren (art. 6 (1) subpar. 1 (b) AVG) om aan onze plicht tot producttoezicht te voldoen en om redenen van productveiligheid en beveiliging (art. 6 (1) subpar.

1 (f) AVG), vanwege onze rechten met betrekking tot garantie- en productregistratievragen (art. 6 (1) subpar. 1 (f) AVG), voor het analyseren van de distributie van onze producten en om te voorzien in geïndividualiseerde informatie en aanbiedingen gereleerd aan het product (art. 6 (1) subpar. 1 (f) AVG). Om diensten te verlenen zoals verkoop- en marketing, contractmanagement, betalingsverwerking, ontwikkeling, data hosting en telefonische diensten kunnen wij gegevens ter beschikking stellen en overdragen aan externe dienstverleners en/of bedrijven gelieerd aan Bosch. In bepaalde gevallen, maar alleen indien een passende gegevensbeveiliging is gewaarborgd, kunnen persoonsgegevens worden overgedragen aan ontvangers buiten de Europese Economische Ruimte (EER). Meer informatie is op aanvraag beschikbaar. U kunt contact opnemen met onze Data Protection Officer onder: Data Protection Officer, Information Security and Privacy (C/ISP), Robert Bosch GmbH, Postfach 30 02 20, 70442 Stuttgart, DUITSLAND.

U heeft te allen tijde het recht om bezwaar te maken tegen de verwerking van uw persoonsgegevens conform art. 6 (1) subpar. 1 (f) AVG om redenen met betrekking tot uw specifieke situatie of voor direct marketing-doeleinden. Neem voor het uitoefenen van uw recht contact met ons op via **privacy.ttbe@bosch.com**. Voor meer informatie, scan de QR-code.

1 [no] Generelle sikkerhetsinstruksjoner

Merknader for målgruppen

Denne veiledningen retter seg ikke bare mot fagkyndige innen vanninnstallasjoner, varme-, ventilasjons- og elektroteknikk, men også mot eiere av varme- og ventilasjonsanlegg.

- ▶ Følg anvisningene i alle veiledningene til anleggskomponentene.
- ▶ Følg sikkerhetsmerknadene og advarslene.
- ▶ Overhold nasjonale og regionale forskrifter, tekniske regler og retningslinjer.

Hvis instruksjonene ikke følges, kan dette forårsake materielle skader, personskader og livsfare.

Beregnet bruk

- ▶ Produktet må utelukkende brukes til regulering av varme- og ventilasjonsanlegg.

Enhver annen bruk er ikke forskriftsmessig. Skader som forårsakes av dette, dekkes ikke av garantien.

2 Forenklet EU-konformitetserklæring for radioanlegg

Herved erklærer Bosch Thermotechnik GmbH at produktet som er beskrevet i denne anvisningen, K 30 RF med radioteknologi, samsvarer med direktiv 2014/53/EU.

Den fullstendige teksten for EU-konformitetserklæringen er tilgjengelig på internett: www.bosch-thermotechnology.com.

3 Oppdater programvare



Av sikkerhets- og feilsøkningsårsaker anbefaler vi at du sørger for at programvaren er oppdatert.

- ▶ Utfør en programvareoppdatering under installasjonen.
 - ▶ Det anbefales at sluttkunde utfører programvareoppdateringene som tilbys regelmessig også i driften.
-

Sammen med sluttkunden:

- ▶ Registrer K 30 RF på sluttkunden via appen Bosch HomeCom Easy.
- ▶ Sørg for at sluttkunden godtar vilkårene for bruk.
- ▶ Når en programvareoppdatering tilbys: få sluttkundens samtykke.
LED-lysene blinker oransje for å signalisere at en programvareoppdatering utføres.

Ingen betjening av tasten er mulig når LED-lysene blinker oransje. K 30 RF startes på nytt etter oppdateringen. Tilkoblingen til alle systemkomponentene brytes midlertidig, og opprettes igjen automatisk. Ingen betjening er nødvendig.

4 Merknad om montering av den valgfrie veggholderen



Når K 30 RF monteres med veggholderen, må denne veggholderen monteres med en avstand på minst 10 cm fra gjenstander av metall (dørkarmer, armering osv.). Dette gjelder ikke for det magnetiske festet direkte på varmekildens blikkhus.

5 Open Source Licensing

Programvarekomponentene i dette produktet er lisensiert av rettighetsinnehaveren med GNU General Public License (GPL), GNU Lesser General Public License (LGPL) eller en annen programvarelisens med åpen kilde. Disse lisensene krever at kildekoden blir gjort tilgjengelig. De gjeldende lisenstekstene er tilgjengelige på K 30 RF og kan vises via appen Bosch HomeCom Easy.

Kildekoden til disse programvarekomponentene blir ikke levert sammen med dette produktet. Du kan få kildekoden til disse programvarekomponentene på et fysisk medium (CD eller DVD) ved å sende en skriftlig forespørsel til Open Source Office-adressen nevnt nedenfor. Du må da oppgi det kjøpte produktet og kjøpsdatoen.

Bosch Thermotechnik GmbH
TT/XAR K30 OSS
Werk Lollar
Postfach 11 61
35453 Lollar
Tyskland

Vi forbeholder oss retten til å kreve gebyrer (opptil maks. 20 €) for å dekke kostnadene for å stille kildekoden til disposisjon.

Du kan sende forespørselen (i) innen tre (3) år fra tidspunktet du kjøpte produktet som inneholder binærfilen til den forspurte komponenten, eller (ii), ved en kode underlagt GPL v3, så lenge som Bosch Thermotechnik GmbH tilbyr reservedeler eller kundeservice for dette produktet.

1 [pl] Ogólne wskazówki bezpieczeństwa

Wskazówki dla grupy docelowej

Niniejsza instrukcja jest adresowana zarówno do monterów instalacji wodnych, grzewczych, wentylacyjnych i elektrotechnicznych, jak i użytkownika instalacji grzewczej oraz wentylacyjnej.

- ▶ Stosować się do wszelkich poleceń zawartych w instrukcjach komponentów instalacji.
- ▶ Postępować zgodnie ze wskazówkami dotyczącymi bezpieczeństwa oraz ostrzegawczymi.
- ▶ Należy przestrzegać krajowych i miejscowych przepisów oraz zasad i dyrektywy technicznych.

Ignorowanie tych wskazówek grozi szkodami materialnymi i urazami cielesnymi ze śmiercią włącznie.

Zastosowanie zgodne z przeznaczeniem

- ▶ Produkt jest przeznaczony wyłącznie do regulacji instalacji ogrzewczych i wentylacyjnych.

Jakiegokolwiek inne użytkowanie jest uważane za niezgodne z przeznaczeniem. Szkody powstałe w wyniku takiego użytkowania są wyłączone z odpowiedzialności producenta.

2 Skrócona deklaracja zgodności UE dot. urządzeń radiowych

Bosch Thermotechnik GmbH oświadcza niniejszym, że wyrób K 30 RF technologii radiowej opisany w tej instrukcji jest zgodny z dyrektywą 2014/53/UE.

Pełny tekst deklaracji zgodności UE dostępny jest w internecie: www.junkers.pl.

3 Aktualizacja oprogramowania



Ze względu na bezpieczeństwo i usuwanie błędów zalecamy korzystanie z aktualnej wersji oprogramowania.

- ▶ W trakcie instalacji wykonać aktualizację oprogramowania.
- ▶ Zalecać klientom końcowym regularne wykonywanie dostępnych aktualizacji oprogramowania, nawet w trakcie eksploatacji.

Wspólnie z klientem końcowym:

- ▶ K 30 RF zarejestrować na klienta poprzez aplikację Bosch HomeCom Easy.
- ▶ Poinformować klienta końcowego o konieczności akceptacji warunków użytkowania.
- ▶ Jeśli dostępna jest aktualizacja oprogramowania: poinformować klienta końcowego o konieczności wyrażenia zgody.
Migająca pomarańczowa dioda LED sygnalizuje, że przeprowadzana jest aktualizacja oprogramowania.

Kiedy pomarańczowa dioda LED miga, nie jest możliwe korzystanie z przycisku. Po aktualizacji następuje ponowne uruchomienie K 30 RF. Na krótki czas połączenie ze wszystkimi komponentami systemu zostaje przerwane, a następnie przywrócone automatycznie. Nie trzeba wykonywać żadnej czynności.

4 Wskazówka dot. montażu opcjonalnego uchwytu ściennego



W przypadku montażu K 30 RF w uchwycie ściennym, uchwyt ten musi być oddalony o co najmniej 10 cm od elementów metalowych (ościeżnic, stali zbrojeniowej itd.). Nie dotyczy to mocowania magnetycznego bezpośrednio na obudowie blaszanej urządzenia grzewczego.

5 Licencja na oprogramowanie Open Source

Zawarte w niniejszym programie komponenty oprogramowania są chronione przez właściciela prawnego licencją GNU General Public License (GPL), GNU Lesser General Public License (LGPL) lub inną licencją na oprogramowanie Open Source. Tego typu licencję wymagają udostępnienia kodu źródłowego. Aktualne treści licencji są dostępne na K 30 RF i można je wyświetlić w aplikacji Bosch HomeCom Easy.

Kod źródłowy tych komponentów oprogramowania nie jest dostarczany wraz z produktem. Istnieje możliwość otrzymania kodu źródłowego tych komponentów oprogramowania na nośniku fizycznym (CD lub DVD) po przesłaniu pisemnej prośby na podany poniżej adres Open Source Office, w której treści należy uwzględnić nazwę nabytego produktu i datę zakupu.

Bosch Thermotechnik GmbH
TT/XAR K30 OSS
Werk Lollar
Postfach 11 61
35453 Lollar
Niemcy

Zastrzegamy sobie prawo do zażądania opłaty (do maks. 20 €) w celu pokrycia kosztów udostępnienia kodu źródłowego.

Prośbę (i) można przesłać w terminie trzech (3) lat od daty nabycia produktu zawierającego plik binarny komponentu, którego prośba dotyczy, lub (ii) w przypadku kodu pod licencją GPL v3 tak długo, dopóki firma Bosch Thermotechnik GmbH oferuje części zamienne i serwis techniczny dla tego produktu.

6 Informacja o ochronie danych osobowych

Do korzystania ze zdalnej kontroli i modułu zdalnego sterowania systemu grzewczego/wentylacyjnego w połączeniu z tym produktem wymagane jest podłączenie do Internetu. Po podłączeniu do Internetu produkt automatycznie nawiązuje połączenie z serwerem. Wiąże się to z automatycznym przesłaniem danych połączenia, w szczególności adresu IP, i ich przetwarzaniem przez firmę Bosch Thermotechnik GmbH. Przetwarzanie danych można wyłączyć przywracając produkt do ustawień podstawowych. Więcej informacji na temat przetwarzania danych można znaleźć w podanych dalej informacjach o ochronie danych i w internecie.



My, **Robert Bosch Sp. z o.o., ul. Jutrzenki 105, 02-231 Warszawa, Polska**, przetwarzamy informacje o wyrobach i wskazówki montażowe, dane techniczne i dotyczące połączeń, komunikacji, rejestracji wyrobów i historii klientów, aby zapewnić funkcjonalność wyrobu (art. 6 § 1, ust. 1 b RODO), wywiązać się z naszego obowiązku nadzoru nad wyrobem oraz zagwarantować bezpieczeństwo wyrobu (art. 6 § 1, ust. 1 f

RODO), chronić nasze prawa w związku z kwestiami dotyczącymi gwarancji i rejestracji wyrobu (art. 6 § 1, ust. 1 f RODO) oraz analizować sposób dystrybucji naszych wyrobów i móc dostarczać zindywidualizowane informacje oraz przedstawiać odpowiednie oferty dotyczące wyrobów (art. 6 § 1, ust. 1 f RODO). Możemy korzystać z usług zewnętrznych usługodawców i/lub spółek stowarzyszonych Bosch i przesyłać im dane w celu realizacji usług dotyczących sprzedaży i marketingu, zarządzania umowami, obsługi płatności, programowania, hostingu danych i obsługi infolinii. W niektórych przypadkach, ale tylko, jeśli zagwarantowany jest odpowiedni poziom ochrony danych, dane osobowe mogą zostać przesłane odbiorcom spoza Europejskiego Obszaru Gospodarczego. Szczegółowe informacje przesyłamy na życzenie. Z naszym inspektorem ochrony danych można skontaktować się, pisząc na adres: Data Protection Officer, Information Security and Privacy (C/ISP), Robert Bosch GmbH, Postfach 30 02 20, 70442 Stuttgart, NIEMCY.

Mają Państwo prawo wyrazić w dowolnej chwili sprzeciw względem przetwarzania swoich danych osobowych na mocy art. 6 § 1, ust. 1 f RODO w związku z Państwa szczególną sytuacją oraz względem przetwarzania danych bezpośrednio w celach

marketingowych. Aby skorzystać z przysługującego prawa, prosimy napisać do nas na adres **DPO@bosch.com**. Dalsze informacje można uzyskać po zeskanowaniu kodu QR

1 [pt] Indicações gerais de segurança

Indicações para grupo-alvo

Este manual destina-se tanto a técnicos especializados em instalações de água, tecnologia de aquecimento, de ventilação e engenharia elétrica, assim como ao proprietário do sistema de aquecimento e de ventilação.

- ▶ Respeitar as instruções de todos os manuais dos componentes do sistema.
- ▶ Ter em atenção as indicações de segurança e de aviso.
- ▶ Ter em atenção as normas nacionais e regionais, regulamentos técnicos e diretivas.

A não observância destas instruções pode provocar danos materiais, danos pessoais e perigo de morte.

Utilização conforme as disposições

- ▶ Utilizar o produto exclusivamente para a regulação de sistemas de aquecimento e ventilação.

Outro tipo de utilização é considerado incorreto. Não é assumida qualquer responsabilidade por danos daí resultantes.

2 Declaração de conformidade UE simplificada relativamente a equipamentos de rádio

A Bosch Thermotechnik GmbH declara que o produto descrito neste manual K 30 RF corresponde à tecnologia de rádio da diretiva 2014/53/UE.

O texto completo da declaração de conformidade UE encontra-se disponível na internet: www.junkers-bosch.pt.

3 Atualizar software



Por motivos de segurança e eliminação de falhas, recomendamos que se mantenha o software atualizado.

- ▶ Efetuar uma atualização de software durante a instalação.
 - ▶ Recomendar ao cliente final que efetue também as atualizações de software oferecidas regularmente durante o funcionamento.
-

Em conjunto com o cliente final:

- ▶ Com o cliente final, registrar K 30 RF através da app Bosch HomeCom Easy.
- ▶ Pedir ao cliente final que concorde com os termos de utilização.
- ▶ Se for oferecida uma atualização de software: pedir ao cliente o seu consentimento.
Através do LED a piscar em laranja é indicado que está a ser efetuada uma atualização de software.

Enquanto o LED estiver a piscar em laranja, não é possível qualquer interação com a tecla. O K 30 RF é reiniciado após a atualização. Durante um curto período é interrompida a ligação a todos os componentes do sistema, mas é restabelecida automaticamente. Não é necessária qualquer interação.

4 Nota sobre a montagem do suporte de parede opcional



Ao montar a K 30 RF com o suporte de parede, este suporte de parede deve ser montado a pelo menos a 10 cm de distância de objetos metálicos (caixilhos de portas, betão armado, etc.). Isto não se aplica à adesão magnética diretamente na caixa de chapa do equipamento térmico.

5 Open Source Licensing

Os componentes de software incluídos neste produto são licenciados pelo detentor do copyright sob GNU General Public License (GPL), GNU Lesser General Public License (LGPL) ou outra licença de software de código aberto. Estas licenças exigem que o código fonte seja disponibilizado. Os textos das licenças atuais estão disponíveis no K 30 RF e podem ser exibidos através da app Bosch HomeCom Easy.

O código fonte destes componentes de software não é enviado com este produto. Poderá obter o código fonte destes componentes de software num suporte físico (CD ou DVD), enviando um pedido por escrito para o nosso endereço Open Source Office abaixo, mencionando o produto adquirido e a data de compra.

Bosch Thermotechnik GmbH
TT/XAR K30 OSS
Fábrica de Lollar
Caixa postal 11 61
35453 Lollar
Alemanha

Reservamo-nos o direito de cobrar taxas (até um máximo de 20 €) para cobrir custos de fornecimento do código fonte.

Pode fazer o seu pedido (i) no prazo de três (3) anos a partir da data de aquisição do produto contendo o binário do componente solicitado ou (ii) no caso do código sob a GPL v3, enquanto a Bosch Thermotechnik GmbH fornecer peças de substituição ou serviço de assistência ao cliente para tal produto.

6 Aviso de Proteção de Dados

É necessária uma ligação à internet para possibilitar a monitorização remota e o controlo remoto de um sistema de aquecimento/ventilação com este produto. Após a ligação à internet, este produto estabelece automaticamente uma ligação a um servidor. Aqui, os dados de ligação, em especial o endereço IP, são transmitidos automaticamente e tratados pela Thermotechnik GmbH Bosch. O tratamento pode ser ajustado através da reposição para os ajustes de origem deste produto. Pode encontrar mais indicações sobre o tratamento de dados na seguinte política de privacidade e na internet.



Nós, **Bosch Termotecnologia, S.A., com sede em Av. Infante D. Henrique Lotes 2E-3E, 1800-220 Lisboa, Portugal**, tratamos informações de produto e de instalação, dados técnicos e de ligação, dados de comunicação, dados de registo do produto e de histórico do cliente com vista a fornecer a funcionalidade do produto (art.º 6 §1.1 b do RGPD), para cumprir o nosso dever de vigilância do produto e por motivos de segurança e proteção do produto (art.º 6 §1.1 f do RGPD), para salvaguardar os nossos direitos relacionados com questões no âmbito da garantia e do registo do produto (art.º 6 §1.1 f do RGPD), bem como para analisar a distribuição dos nossos produtos e para fornecer informações e ofertas individualizadas relacionadas com o produto (art.º 6 §1.1 f do RGPD). Para fornecer serviços, tais como vendas e marketing, gestão de contratos, gestão de pagamentos, programação, alojamento de dados e serviços de linhas diretas, podemos solicitar e transferir dados a fornecedores de serviços externos e/ou empresas filiais da Bosch. Em alguns casos, mas apenas se for garantida a proteção adequada dos dados, os dados pessoais poderão ser transferidos para destinatários localizados fora do Espaço Económico Europeu. São fornecidas informações adicionais mediante pedido. Pode contactar o nosso Encarregado da Proteção de Dados em: Data Protection Officer, Information Security and Privacy (C/ISP), Robert Bosch GmbH, Postfach 30 02 20, 70442 Stuttgart, ALEMANHA.

Tem o direito de objecção ao tratamento dos seus dados pessoais em qualquer momento, com base no art.º 6 §1.1 f do RGPD por motivos relacionados com a sua situação específica ou se os seus dados forem usados para fins de marketing direto. Para exercer os seus direitos, contacte-nos através de **privacy.ttpo@bosch.com**. Para obter mais informações, siga o código QR.

1 [ro] Instrucțiuni generale de siguranță

Indicații privind grupul țintă

Aceste instrucțiuni se adresează atât personalului calificat din domeniul instalațiilor de apă, încălzire, ventilație și electrotehnică, cât și utilizatorilor instalației de încălzire și ventilație.

- ▶ Respectați indicațiile din toate instrucțiunile aferente componentelor instalației.
- ▶ Țineți cont de indicațiile de siguranță și de avertizare.
- ▶ Țineți cont de prevederile naționale și regionale, reglementările tehnice și directive.

Nerespectarea poate conduce la daune materiale și/sau vătămarea persoanelor, constituind chiar un pericol de moarte.

Utilizarea conform destinației

- ▶ Utilizați produsul exclusiv pentru reglarea instalațiilor de încălzire și ventilație.

Orice altă utilizare nu este conformă destinației. Daunele apărute în această situație nu sunt acoperite de garanție.

2 Declarație UE de conformitate simplificată privind echipamentele radio

Prin prezenta, Bosch Thermotechnik GmbH declară faptul că produsul K 30 RF prezentat în prezentele instrucțiuni corespunde tehnologiei echipamentelor radio prezentate în directiva 2014/53/UE.

Textul complet al declarației UE de conformitate este disponibil pe Internet: www.bosch-climate.ro.

3 Actualizarea software-ului



Din motive de siguranță și pentru remedierea defecțiunilor, vă recomandăm să păstrați software-ul actualizat.

- ▶ La instalare, efectuați o actualizare a software-ului.
- ▶ Recomandați clientului final să efectueze, de asemenea, actualizările software oferite în mod regulat în timpul operării.

Împreună cu clientul final:

- ▶ K 30 RF prin intermediul aplicației Bosch HomeCom Easy pentru a înregistra clientul final.
- ▶ Solicitați clientului final să accepte condițiile de utilizare.
- ▶ În cazul în care se oferă o actualizare a software-ului: cereți acordul clientului final. LED-ul care luminează intermitent portocaliu indică faptul că se efectuează o actualizare a software-ului.

Cât timp LED luminează intermitent portocaliu, nu este posibilă nicio interacțiune cu tasta. K 30 RF va reporni după actualizare. Pentru o perioadă scurtă de timp, conexiunea cu toate componentele sistemului este întreruptă, dar este restabilită automat. Nu este necesară nicio interacțiune.

4 Indicații privind montarea suportului de perete opțional



Dacă K 30 RF este montat cu suportul de perete, acest suport de perete trebuie montat la o distanță de cel puțin 10 cm de obiectele metalice (rame de ușă, armătură, etc.). Acest lucru nu se aplică în cazul aderenței metalice direct pe carcasa din tablă a generatorului de căldură.

5 Open Source Licensing

Componentele software incluse în acest produs sunt licențiate de deținătorul copyright-ului cu GNU General Public License (GPL), GNU Lesser General Public License (LGPL) sau o altă licență Open Source Software. Pentru aceste licențe, codul sursă trebuie pus la dispoziție. Textele de licență actuale sunt disponibile în K 30 RF și pot fi afișate cu ajutorul aplicației Bosch HomeCom Easy.

Codul sursă al acestor componente software nu este furnizat împreună cu acest produs. Puteți primi codul sursă pentru aceste componente software pe un mediu fizic (CD sau DVD) în urma unei solicitări în scris la adresa noastră Open Source Office furnizată mai jos, cu menționarea produsului achiziționat și a datei achiziționării.

Bosch Thermotechnik GmbH
TT/XAR K30 OSS
Werk Lollar
Postfach 11 61
35453 Lollar
Germania

Ne rezervăm dreptul de a crește taxele (până la max. 20 €) pentru a ne acoperi costurile aferente furnizării codului sursă.

Puteți efectua solicitarea (i) în decurs de trei (3) ani de la momentul achiziționării produsului care conține fișierul binar pentru componenta solicitată sau (ii) în cazul codului GPL v3, cât timp pentru acest produs sunt furnizate piese de schimb sau este disponibil serviciul pentru clienți Bosch Thermotechnik GmbH.

6 Notificare privind protecția datelor

Pentru a fi posibilă monitorizarea și comandarea de la distanță a unui sistem de încălzire/aerisire cu acest produs, trebuie să existe o conexiune la internet. După conectarea la internet, acest produs se conectează automat la un server. În acest sens, datele de conexiune, în special adresa IP, a fost transmisă automat și prelucrată de Bosch Termotehnik GmbH. Prelucrarea poate fi oprită prin revenirea acestui produs la setările din fabrică. Pentru indicații suplimentare privind prelucrarea datelor, consultați indicațiile privind protecția datelor prezentate în continuare și paginile de internet.



La **Robert Bosch S.R.L., Departamentul Termotehnică, Str. Horia Măcelariu 30-34, 013937 București, Romania**, prelucrăm informații privind produsele și instalațiile, date tehnice și date de conectare, date de comunicare, date privind înregistrarea produselor și istoricul clienților pentru a asigura funcționalitatea produselor (art. 6, alin. (1), lit. b) din RGPD), în vederea îndeplinirii obligației noastre de supraveghere a produselor și din motive de siguranță a produselor și de securitate (art. 6, alin. (1), lit. f) din RGPD), pentru asigurarea și apărarea drepturilor noastre în legătură cu întrebările referitoare la garanția și înregistrarea produsului (art. 6, alin. (1), lit. f) din RGPD) și pentru a analiza distribuția produselor noastre și a furniza informații și oferte personalizate privind produsul (art. 6, alin. (1), lit. f) din RGPD). Pentru a furniza servicii, precum servicii de vânzări și marketing, management-ul contractelor, gestionarea plăților, servicii de programare, găzduirea de date și servicii call center, putem încredința și transmite datele către furnizori de servicii externi și/sau întreprinderi afiliate firmei Bosch. În anumite cazuri și numai dacă se asigură o protecție corespunzătoare a datelor, datele cu caracter personal pot fi transmise unor destinatari din afara Spațiului Economic European. Mai multe informații pot fi furnizate la cerere. Puteți contacta responsabilul nostru cu protecția datelor la adresa: Ofițer Responsabil cu Protecția Datelor, Confidențialitatea și Securitatea Informației (C/ISP), Robert Bosch GmbH, cod poștal 30 02 20, 70442 Stuttgart, GERMANIA.

Aveți dreptul de a vă opune în orice moment prelucrării datelor dumneavoastră cu caracter personal în baza art. 6, alin. (1), lit. f) din RGPD din motive legate de situația dumneavoastră particulară sau în scopuri de marketing direct. Pentru a vă exercita drepturile, vă rugăm să ne contactați la adresa **DPO@bosch.com**. Pentru mai multe informații, scanați codul QR.

1 [ru] Общие правила безопасной эксплуатации

Указания для целевой группы.

Настоящая инструкция предназначена как для специалистов по монтажу водопроводного, отопительного, вентиляционного оборудования и электротехники, так и для конечных пользователей отопительных и вентиляционных систем.

- ▶ Выполняйте указания, содержащиеся во всех инструкциях к компонентам системы.
- ▶ Соблюдайте правила техники безопасности и обращайтесь внимание на предупреждающие надписи.
- ▶ Соблюдайте национальные и региональные предписания, технические нормы и правила.

Несоблюдение инструкций может привести к повреждению оборудования и травмам людей вплоть до угрозы их жизни.

Применение по назначению

- ▶ Это изделие предназначено только для регулирования отопительных и вентиляционных систем.

Любое другое применение считается применением не по назначению.

Исключается любая ответственность за повреждения, возникшие в результате применения не по назначению.

2 Упрощенная Декларация соответствия нормам ЕС в отношении радиооборудования

Настоящим компания Bosch Thermotechnik GmbH заявляет, что описанное в данном руководстве радиооборудование типа K 30 RF отвечает Директиве 2014/53/ЕС.

Полный текст Декларации соответствия нормам ЕС приведен на сайте: www.bosch-climate.ru.

3 Обновление программного обеспечения



Из соображений безопасности и в целях устранения ошибок рекомендуем поддерживать актуальную версию программного обеспечения.

- ▶ В процессе установки выполните обновление программного обеспечения.
 - ▶ Конечному клиенту рекомендуем регулярно выполнять обновление программного обеспечения в процессе эксплуатации.
-

Вместе с конечным клиентом выполните следующие действия.

- ▶ Регистрация K 30 RF через приложение Bosch HomeCom Easy на конечного клиента.
- ▶ Согласие с условиями пользования со стороны конечного клиента.
- ▶ Если предлагается выполнить обновление ПО: получение соответствующего согласия от конечного клиента.
Оранжевый мигающий LED указывает на выполнение обновления ПО.

Во время мигания LED оранжевым светом действия с кнопкой невозможны. K 30 RF автоматически перезапускается после обновления. На короткое время прерывается соединение со всеми системными компонентами, но оно восстанавливается автоматически. Никаких действий не требуется.

4 Указание по монтажу опционального настенного держателя



Если K 30 RF устанавливается с помощью настенного держателя, такой держатель должен монтироваться на расстоянии не менее 10 см от металлических предметов (дверные коробки, арматурная сталь и т. п.). Это не касается магнитной фиксации непосредственно на кожухе из листовой стали теплогенератора.

5 Лицензирование открытого исходного кода

Содержащиеся в настоящем изделии компоненты программного обеспечения лицензированы правообладателем Универсальной общественной лицензией GNU (GNU General Public License, GPL), Универсальной общественной лицензией ограниченного применения GNU (GNU Lesser General Public License, LGPL) либо другой лицензией на программное обеспечение с открытым исходным кодом. Требование указанных лицензий — доступность исходного кода. Актуальные тексты лицензий доступны на K 30 RF и могут быть открыты через приложение Bosch HomeCom Easy.

Исходный код данных компонентов программного обеспечения не входит в комплект поставляемого изделия. Исходный код для данных компонентов программного обеспечения можно получить на физическом носителе (CD или DVD), направив письменный запрос на указанный ниже адрес с указанием наименования приобретенного изделия и даты покупки.

Bosch Thermotechnik GmbH
TT/XAR K30 OSS
Werk Lollar
Postfach 11 61
35453 Lollar
Deutschland (Германия)

Оставляем за собой право взимания оплаты (не более 20 евро) для компенсации расходов на предоставление исходного кода.

Запрос (i) можно направить в течение трех (3) лет с момента приобретения изделия, содержащего файл с двоичными данными запрашиваемых компонентов, или (ii) в течение всего срока предоставления компанией Bosch Thermotechnik GmbH запчастей или сервисных услуг на данный продукт в случае применимости 3 версии Универсальной общественной лицензии.

1 [sk] Všeobecné bezpečnostné pokyny

Pokyny pre cieľovú skupinu

Tento návod je určený pre odborných pracovníkov pracujúcich v oblasti inštalácií vodovodných, vykurovacích, ventilačných a elektrotechnických zariadení, ako aj pre prevádzkovateľa vykurovacieho a ventilačného systému.

- ▶ Dodržujte pokyny uvedené vo všetkých návodoch komponentov zariadenia.
- ▶ Rešpektujte bezpečnostné a výstražné upozornenia.
- ▶ Dodržujte národné a regionálne predpisy, technické pravidlá a smernice.

Pri nedodržaní pokynov môže dôjsť k vecným škodám a zraneniam osôb s možným ohrozením života.

Správne použitie

- ▶ Výrobok používajte výlučne na reguláciu vykurovacích a vetracích zariadení.

Akékoľvek iné použitie nezodpovedá účelu použitia. Na škody vyplývajúce z porušenia týchto ustanovení sa nevzťahuje záruka.

2 Zjednodušené vyhlásenie EÚ o zhode týkajúce sa rádiových zariadení

Týmto spoločnosť Bosch Thermotechnik GmbH vyhlasuje, že produkt K 30 RF s rádiovou technikou popísaný v tomto návode zodpovedá smernici 2014/53/EÚ.

Úplný text vyhlásenia EÚ o zhode je k dispozícii na internete: www.junkers.sk.

3 Aktualizácia softvéru



Z bezpečnostných dôvodov a kvôli odstraňovaniu porúch odporúčame aktualizovať softvér.

- ▶ Pri inštalácii vykonajte aktualizáciu softvéru.
 - ▶ Pravidelne ponúkané aktualizácie softvéru odporúčame koncovému zákazníkovi vykonávať aj počas prevádzky.
-

Spolu s koncovým zákazníkom:

- ▶ K 30 RF prostredníctvom aplikácie Bosch HomeCom Easy zaregistrujte na koncového zákazníka.
- ▶ Nechajte koncového zákazníka súhlasiť s podmienkami použitia.
- ▶ Keď sa ponúka aktualizácia softvéru: Vyžadajte súhlas od koncového zákazníka. Oranžovo blikajúca LED zobrazuje, že sa vykonáva aktualizácia softvéru.

Kým LED bliká na oranžovo, nie je možná interakcia s tlačidlom. K 30 RF sa znova spustí po aktualizácii. Na krátky čas sa preruší spojenie so všetkými systémovými komponentmi, automaticky sa však obnoví. Nie je potrebné vykonať žiadnu interakciu.

4 Pokyn k montáži voliteľného nástenného držiaka



Ak sa K 30 RF montuje s nástenným držiakom, musí byť tento nástenný držiak namontovaný vo vzdialenosti minimálne 10 cm od kovových predmetov (dverové zárubne, výstužová oceľ atď.). Uvedené neplatí pre magnetické prichytenie priamo na plechové teleso zdroja tepla.

5 Open Source Licensing

Softvérovým komponentom obsiahnutým v tomto produkte udelil vlastník práv licencie GNU General Public License (GPL), GNU Lesser General Public License (LGPL) alebo inú licenciu Open Source Software. Tieto licencie vyžadujú poskytnutie zdrojového kódu. Aktuálne texty licencií sú dostupné na K 30 RF a môžete si ich zobraziť pomocou aplikácie Bosch HomeCom Easy.

Zdrojový kód týchto softvérových komponentov sa nedodáva spolu s týmto produktom. Zdrojový kód pre tieto softvérové komponenty môžete získať na fyzickom médiu (CD alebo DVD) zaslaním písomnej žiadosti na našu dole uvedenú adresu Open Source Office, v ktorej uvediete názov zakúpeného produktu a dátum zakúpenia.

Bosch Thermotechnik GmbH
TT/XAR K30 OSS
Werk Lollar
Postfach 11 61
35453 Lollar
Nemecko

Vyhradzujeme si právo zvýšiť poplatky (až do výšky max. 20 €) na pokrytie nákladov za poskytnutie zdrojového kódu.

Svoju požiadavku (i) môžete predložiť do troch (3) rokov od dátumu získania produktu, ktorý obsahuje binárny súbor požadovaných komponentov, alebo (ii) v prípade kódu pod GPL v3 po dobu, kým spoločnosť Bosch Thermotechnik GmbH ponúka náhradné diely alebo zákaznícky servis pre tento produkt.

6 Informácia o ochrane osobných údajov

Na umožnenie diaľkovej kontroly a diaľkového ovládania vykurovacieho/ventilačného systému s týmto produktom je potrebné internetové pripojenie. Po pripojení k internetu sa tento produkt automaticky pripojí k serveru. Pritom sa automaticky zistia údaje o pripojení, najmä IP adresa, a následne ich spracuje spoločnosť Bosch Thermotechnik GmbH. Spracovanie je možné nastaviť obnovením základných nastavení tohto produktu. Ďalšie upozornenia týkajúce sa spracovania údajov nájdete v nasledovných Upozorneniach na ochranu údajov.



My, **Robert Bosch, spol. s r. o., Ambrušova 4, 821 04**

Bratislava, Slovenská republika, spracovávame informácie o produkte a inštalácii, technické údaje a údaje o pripojení, údaje o komunikácii, údaje o registrácii produktu a údaje o histórii klienta na účel zabezpečenia funkcie produktu (čl. 6 (1) veta 1 (b) GDPR), aby sme splnili našu povinnosť monitorovať produkt a z dôvodu poskytnutia bezpečnosti a spoľahlivosti produktu

(čl. 6 (1) veta 1 (f) GDPR), na ochranu našich práv v súvislosti s otázkami týkajúcimi sa záruky a registrácie produktu (čl. 6 (1) veta 1 (f) GDPR) a na analýzu distribúcie našich výrobkov a poskytovanie individualizovaných informácií a ponúk týkajúcich sa produktu (čl. 6 (1) veta 1 (f) GDPR). Za účelom poskytovania služieb, napr. predajných a marketingových služieb, manažmentu zmlúv, spracovania platieb, programovania, hostingu dát a služieb zákaznickej linky môžeme zadať a preniesť dáta externým poskytovateľom služieb a/alebo pridruženým podnikom Bosch. V niektorých prípadoch, avšak iba ak je zabezpečená primeraná ochrana údajov, môžu byť osobné údaje prenesené príjemcom nachádzajúcim sa mimo Európskeho hospodárskeho priestoru. Ďalšie informácie budú poskytnuté na požiadanie. Môžete sa skontaktovať s naším úradníkom pre ochranu údajov na nasledovnej adrese: Data Protection Officer, Information Security and Privacy (C/ISP), Robert Bosch GmbH, Postfach 30 02 20, 70442 Stuttgart, Nemecko.

Z dôvodov týkajúcich sa vašej špecifickej situácie alebo v prípadoch, keď sa spracovávajú osobné údaje na účely priameho marketingu máte právo kedykoľvek namietaf spracovanie vašich osobných údajov na základe čl. 6 (1) veta 1 (f) GDPR. Na uplatnenie vašich práv sa s nami, prosím, skontaktujte na DPO@bosch.com. Pre ďalšie informácie, prosím, pozrite QR-kód.

1 [sl] Splošni varnostni napotki

Napotki za ciljno skupino

Ta navodila so namenjena tako strokovnjakom s področja vodovodnih inštalacij, ogrevalne, prezračevalne tehnike in elektrotehnike, kot tudi uporabniku ogrevalnega in prezračevalnega sistema.

- ▶ Upoštevajte napotke v vseh navodilih komponent sistema.
- ▶ Upoštevajte varnostne napotke in opozorila.
- ▶ Upoštevajte nacionalne in regionalne predpise, tehnična pravila in smernice.

V primeru neupoštevanja navodil lahko pride do materialne škode in telesnih poškodb, tudi smrtne nevarnosti.

Predvidena uporaba

- ▶ Proizvod je dovoljeno uporabljati izključno za regulacijo ogrevalnih in prezračevalnih sistemov.

Vsaka druga uporaba se šteje kot nepredvidena oz. nepravilna. Škoda, ki zaradi tega nastane, je izključena iz garancije.

2 Poenostavljena ES-Izjava o skladnosti v zvezi z radijskimi napravami

S to izjavo Bosch Thermotechnik GmbH potrjuje, da proizvod K 30 RF z radijsko tehnologijo, opisan v teh navodilih, ustreza zahtevam Direktive 2014/53/EU.

Popolno besedilo ES-Izjave o skladnosti je na voljo na spletnem naslovu: www.bosch-climate.si.

3 Posodobitev programske opreme



Iz varnostnih razlogov in za odpravljanje napak priporočamo posodabljanje programske opreme.

- ▶ Pri namestitvi izvedite posodobitev programske opreme.
- ▶ Končni stranki priporočite, naj tudi med delovanjem izvaja redno ponujane posodobitve programske opreme.

Skupaj s končno stranko:

- ▶ K 30 RF prek aplikacije Bosch HomeCom Easy registrirajte na ime končne stranke.
- ▶ Končna stranka naj sprejme pogoje uporabe.
- ▶ Če je ponujena posodobitev programske opreme, naj jo končna stranka odobri. Utripajoča oranžna LED označuje, da poteka posodobitev programske opreme.

Medtem ko oranžna LED utripa, interakcija z gumbom ni možna. K 30 RF se po posodobitvi ponovno zažene. Povezava z vsemi komponentami sistema je za kratek čas prekinjena, vendar se samodejno obnovi. Interakcija ni potrebna.

4 Napotek za montažo izbirnega stenskega nosilca



Če je K 30 RF nameščen s stenskim nosilcem, mora biti ta stenski nosilec nameščen najmanj 10 cm od kovinskih predmetov (vratnih podbojev, armirnega jekla itd.). To ne velja za magnetno pritrditev neposredno na kovinsko ohišje generatorja toplote.

5 Odpptokodno licenciranje

Komponente programske opreme, ki jih vsebuje ta proizvod, so licencirane s strani imetnikov pravic z GNU General Public License (GPL), GNU Lesser General Public License (LGPL) ali drugo odpptokodno licenco za programsko opremo. Te licence zahtevajo, da je na voljo izvorna koda. Aktualna besedila licenc so na voljo na K 30 RF in jih je mogoče prikazati prek aplikacije Bosch HomeCom Easy.

Izvorna koda teh komponent programske opreme ni priložena temu proizvodu. Izvorno kodo za te komponente programske opreme lahko dobite na fizičnem nosilcu (CD ali DVD), tako da na spodnji naslov naše odpptokodne pisarne pošljete pisno zahtevo z navedbo kupljenega proizvoda in datuma nakupa.

Bosch Thermotechnik GmbH
TT/XAR K30 OSS
Werk Lollar
Postfach 11 61
35453 Lollar
Nemčija

Pridržujemo si pravico do zaračunavanja pristojbin (do največ 20 EUR) za kritje stroškov zagotavljanja izvirne kode.

Zahtevo lahko oddate (i) v treh (3) letih od datuma, ko ste kupili proizvod, ki vsebuje binarno datoteko zahtevane komponente, ali (ii) v primeru kode po GPL v3 dokler družba Bosch Thermotechnik GmbH ponuja nadomestne dele ali servisne storitve za ta proizvod.

6 Opozorilo glede varstva podatkov

Za omogočenje daljinskega nadzora in upravljanja ogrevalnega/prezračevalnega sistema s tem izdelkom je potrebna internetna povezava. Po povezavi z internetom ta izdelek samodejno vzpostavi povezavo s strežnikom. Podjetje Bosch Thermotechnik GmbH samodejno prenaša in obdeluje podatke o povezavi, zlasti naslov IP. Obdelavo lahko ustavite s ponastavitvijo izdelka na tovarniške nastavitve. Dodatne informacije o obdelavi podatkov najdete v naslednjih informacijah o varstvu podatkov in na internetu.



Mi, **Robert Bosch d.o.o., Oddelek Toplotne Tehnike, Kidričeva cesta 81, 4220 Škofja Loka, Slovenija** obdelujemo produktne informacije, podatke o namestitvi in tehnične podatke, podatke o povezavah in komunikaciji, podatke o registraciji izdelka ter zgodovino strank, in sicer z namenom zagotavljanja funkcionalnosti (6. člen 1. odstavek pododstavek 1b GDPR), izpolnjevanja dolžnega nadzora in zagotavljanja varne uporabe

izdelkov ter iz drugih varnostnih razlogov (6. člen 1. odstavek pododstavek 1 f GDPR), z namenom varovanja naših pravic v povezavi z garancijo in vprašanji, povezanimi z registracijo izdelkov (6. člen 1. odstavek pododstavek 1 f GDPR), z namenom analize distribucije naših izdelkov in za zagotavljanje individualiziranih informacij ter ponudb, povezanih s izdelkom (6. člen 1. odstavek pododstavek 1 f GDPR). Za zagotavljanje storitev, kot so prodajne in marketinške storitve, pogodbeni management, upravljanje izplačil, programiranje, podatkovno gostovanje telefonske storitve, imamo pravico podatke posredovati zunanjim ponudnikom storitev in/ali podjetjem, pridruženim skupini Bosch. V nekaterih primerih - vendar le, če je zagotovljena ustrezna zaščita podatkov - lahko osebne podatke prenesemo prejemnikom, ki se nahajajo izven Evropskega gospodarskega prostora. Več informacij na zahtevo. Z našo pooblaščenjo osebo za varstvo podatkov lahko stopite v stik prek naslova: Data Protection Officer, Information Security and Privacy (C/ISP), Robert Bosch GmbH, Postfach 30 02 20, 70442 Stuttgart, GERMANY.

Kadarkoli imate pravico ugovarjati obdelavi vaših osebnih podatkov, skladno s 6. členom 1. odstavka pododstavka 1 f GDPR, in sicer na podlagi dejstev, povezanih z vašo posebno situacijo ali za namene neposrednega trženja. Za uveljavljanje vaših pravic stopite z nami v stik prek e-naslova **DPO@bosch.com**. Za več informacij sledite QR kodi.

1 [sr] Opšte bezbednosne napomene

Uputstva za ciljnu grupu

Ovo uputstvo je namenjeno kako stručnim licima za vodovodne instalacije, grejnu i ventilacionu tehniku i elektrotehniku, tako i korisnicima sistema za grejanje i ventilaciju.

- ▶ Pridržavati se navoda iz uputstava svih komponenti sistema.
- ▶ Voditi računa o bezbednosnim uputstvima i upozorenjima.
- ▶ Voditi računa o nacionalnim i regionalnim propisima, tehničkim pravilnicima i smernicama.

U suprotnom može doći do materijalne štete i telesnih povreda, pa čak i do opasnosti po život.

Pravilna upotreba

- ▶ Proizvod koristiti isključivo za regulaciju sistema za grejanje i ventilaciju.

Svaka druga upotreba smatra se nepravilnom. Oštećenja koja nastanu usled nepropisne upotrebe nisu obuhvaćena garancijom.

2 Pojednostavljena EU Izjava o usaglašenosti za bežične uređaje

Ovim Bosch Thermotechnik GmbH izjavljuje da u ovom uputstvu opisan proizvod, K 30 RF sa bežičnom tehnologijom, odgovara smernici 2014/53/EU.

Kompletan tekst EU Izjave o usaglašenosti na raspolaganju je na internetu: www.bosch-climate.rs.

3 Ažuriranje softvera



Iz bezbednosnih razloga i radi rešavanja problema, preporučujemo da ažurirate softver.

- ▶ Tokom instalacije izvršite ažuriranje softvera.
 - ▶ Preporučujemo da i krajnji kupac tokom rada sprovodi redovno ponudena ažuriranja softvera.
-

Zajedno sa krajnjim kupcem:

- ▶ K 30 RF registrujte putem aplikacije Bosch HomeCom Easy na krajnjeg kupca.
- ▶ Neka se krajnji kupac složi sa uslovima korišćenja.
- ▶ Ako se nudi ažuriranje softvera: Neka saglasnost dodeli krajnji kupac. Pomoću LED lampice koja treperi narandžastom bojom se signalizira da je ažuriranje softvera u toku.

Dok LED lampica treperi narandžastom bojom, interakcija tasterom nije moguća. K 30 RF se nakon ažuriranja ponovo pokreće. Nakratko se prekida veza sa svim komponentama sistema, međutim, ona se automatski ponovo uspostavlja. Interakcija nije potrebna.

4 Napomena o montaži opcionog zidnog držača



Kada se K 30 RF montira sa zidnim držačem, ovaj zidni držač mora biti montiran najmanje 10 cm od metalnih predmeta (vrata, armature itd.). Ovo se ne odnosi na magnetno prijanjanje direktno na limeno kućište generatora toplote.

5 Licenciranje otvorenog koda

U ovom proizvodu sadržane softverske komponente licencirane su od strane zakonskih vlasnika GNU opštom javnom licencom (GPL), malom opštom javnom licencom (LGLP) ili nekom drugom licencom za softver otvorenog koda. Ove licence zahtevaju da se na raspolaganje stavi izvorni kod. Aktuelni tekstovi licenci na raspolaganju su na K 30 RF i mogu da se prikažu preko aplikacije Bosch HomeCom Easy.

Izvorni kod ovih softverskih komponenti ne isporučuje se zajedno sa ovim proizvodom. Izvorni kod za ove softverske komponente možete dobiti na fizičkom medijumu (CD ili DVD), tako što ćete na ispod navedenu Open Sousse Office poslati pismeni zahtev uz navođenje kupljenog proizvoda i datuma kupovine.

Bosch Thermotechnik GmbH
TT/XAR K30 OSS
Werk Lollar
Postfach 11 61
35453 Lollar
Nemačka

Zadržavamo pravo da naplatimo takse (do maks. 20 €) radi pokrivanja troškova pripreme izvornog koda.

Vaš zahtev (i) možete poslati u roku od tri (3) godine od dana kupovine proizvoda koji sadrži binarnu datoteku komponente na koju se odnosi zahtev ili (ii) u slučaju koda pod GPL v3 sve dok Bosch Thermotechnik GmbH nudi rezervne delove ili servis za kupce za taj proizvod.

1 [sv] Allmänna säkerhetsanvisningar

Anvisningar för målgruppen

Anvisningen är både avsedd för installatörer för vatteninstallationer, husvärme, ventilation och elteknik samt för värme- och ventilationsanläggningens användare.

- ▶ Följ instruktionerna i alla anvisningar för anläggningskomponenterna.
- ▶ Följ säkerhets- och varningsanvisningar.
- ▶ Beakta nationella och lokala föreskrifter, tekniska regler och direktiv.

Om anvisningarna inte följs kan detta leda till saksador, personskador och i värsta fall livsfara.

Användningsområde

- ▶ Använd produkten endast för att reglera husvärme- och ventilationsanläggningar.

Annan användning är inte tillåten. Vi ansvarar inte för skador som beror på o tillåten användning.

2 Förenklad EU-konformitetsförklaring gällande radioutrustning

Härmed intygar Bosch Thermotechnik GmbH att produkten K 30 RF med radioutrustning som beskrivs i denna handbok överensstämmer med direktiv 2014/53/EU.

EU-konformitetsförklaringen i sin helhet finns tillgänglig på nätet:

www.bosch-climate.se.

3 Installera mjukvara



Av säkerhetsskäl och för felsökning rekommenderar vi att du håller mjukvaran uppdaterad.

- ▶ Uppdatera mjukvaran vid installationen.
- ▶ Rekommendera slutkunden att även utföra de regelbundet erbjudna mjukvaruuppdateringarna under drift.

Tillsammans med slutkunden:

- ▶ Registrera K 30 RF till slutkunden via appen Bosch HomeCom Easy.
- ▶ Be slutkunden godkänna användarvillkoren.
- ▶ Inhämta samtycke från slutkunden om en mjukvaruuppdatering erbjuds.
När LED blinkar orange innebär det att en mjukvaru-uppdatering genomförs.

Knappen gör ingenting medan LED blinkar orange. K 30 RF startas om efter uppdateringen. En kort stund bryts anslutningen till alla systemkomponenter, men återupptas sedan automatiskt. Du behöver inte göra något.

4 Anvisning för montering av det valfria väggfästet



Om K 30 RF monteras med väggfäste måste väggfästet monteras minst 10 cm från metalliska föremål (dörrkarmar, armeringsstål etc.). Detta gäller inte magnetisk vidhäftning direkt på värmekällans plåthölje.

5 Open Source-licensiering

Produkten innehåller mjukvarukomponenter som licensierats av rättighetsinnehavare enligt GNU General Public License (GML), GNU Lesser General Public License (LGPL) eller annan open source-mjukvarulicens. Licenserna kräver att källkoden görs tillgänglig. De aktuella licenstexterna finns på K 30 RF och kan visas via appen Bosch HomeCom Easy.

Källkoden för dessa mjukvarukomponenter levereras inte tillsammans med den här produkten. Du kan få källkoden för mjukvarukomponenterna på ett fysiskt medium (cd- eller dvd-skiva) genom att begära det skriftligt till Open Source Office-adressen och uppge produktbenämningen och inköpsdatumet.

Bosch Thermotechnik GmbH
TT/XAR K30 OSS
Werk Lollar
Postfach 11 61
35453 Lollar
Tyskland

Vi förbehåller oss rätten ta ut en avgift (högst 20 €) för att täcka kostnaderna för att tillhandahålla källkoden.

Du kan skicka din begäran (i) inom tre (3) år från det datum då du köpte produkten som innehåller den binära filen för den begärda komponenten, eller (ii) – när det gäller kod som omfattas av GPL v3 – så länge Bosch Thermotechnik GmbH erbjuder reservdelar eller en serviceorganisation för produkten.

6 Dataskyddsanvisning

Det krävs en internetanslutning för att fjärrövervaka och fjärrstyra ett husvärme-/ventilationssystem med denna produkt. När internetanslutningen har upprättats ansluter produkten automatiskt till en server. IP-adress och andra anslutningsuppgifter överförs automatiskt och behandlas av Bosch Thermoteknik GmbH. Behandlingen kan justeras genom att återställa produkten till fabriksinställningarna. Mer information om databehandling hittar du i sekretesspolicyn nedan och på internet.



Vi, **Bosch Thermoteknik AB, Hjälmavägen 8, 573 38 Tranås, Sverige**, behandlar produktinformation och monteringsanvisningar, tekniska data och anslutningsdata, kommunikationsdata, produktregistrering och historisk kunddata för att tillhandahålla produktfunktionalitet (art. 6 (1) paragraf 1 (b) GDPR), för att uppfylla vår plikt angående produktövervakning och för produktsäkerhet och säkerhetsskäl (art. 6 (1) paragraf

1 (f) GDPR) för att säkerställa våra rättigheter i anslutning till garanti- och produktregistreringsfrågor (art. 6 (1) paragraf 1 (f) GDPR) och analysera distributionen av våra produkter och för att tillhandahålla individanpassad information och erbjudanden relaterade till produkten (art. 6 (1) paragraf 1 (f) GDPR). För att tillhandahålla tjänster som sälj- och marknadsföringstjänster, kontraktshantering, hantering av betalningar, programmering, allmän datahantering samt hotline/support-tjänster kan vi hantera och överföra data till externa tjänsteleverantörer och/eller Bosch-anknutna företag. I vissa fall, men bara om tillräckligt dataskydd kan garanteras, kan persondata överföras till mottagare belägna utanför det Europeiska ekonomiska samarbetsområdet. Mer information kan erhållas på begäran. Du kan kontakta vår dataskyddsansvariga här: Data Protection Officer, Information Security and Privacy (C/ISP), Robert Bosch GmbH, Postfach 30 02 20, 70442 Stuttgart, TYSKLAND.

Du har rätt att invända mot hanteringen av dina personuppgifter baserat på art. 6 (1) paragraf 1 (f) GDPR på grunder som är relaterade till din specifika situation eller för direkta marknadsföringsändamål när som helst. För att utnyttja dina rättigheter kan du kontakta oss på **privacy.ttse@bosch.com**. För mer information kan du använda QR-koden.

1 [sq] Udhëzime të përgjithshme sigurie

Udhëzime për grupin e synuar

Ky manual synohet për specialistët e instalimeve të linjave të ujit, ngrohjes, ajrimit dhe elektricitet, si dhe për operatorin e sistemit të ngrohjes dhe të ajrimit.

- ▶ Ndiqni këshillat në të gjitha udhëzimet e komponentëve të sistemit.
- ▶ Respektoni këshillat e mëposhtme të sigurisë dhe të mirëmbajtjes.
- ▶ Respektoni rregulloret, rregullat teknike dhe direktivat kombëtare dhe rajonale.

Në rast mosrespektimi mund të rezultojnë dëme materiale dhe lëndime në persona deri në rrezikim për jetën.

Përdorimi në përputhje me qëllimin e duhur

- ▶ Përdoreni produktin ekskluzivisht për komandimin e sistemeve të ngrohjes dhe të ajrimit.

Çdo përdorim tjetër konsiderohet në kundërshtim me përdorimin e parashikuar. Dëmet që rezultojnë nga një gjë e tillë janë të përjashtuara nga garancia.

2 Deklarata e thjeshtuar e konformitetit për radiopajisjet

Nëpërmjet këtij dokumenti Bosch Thermotechnik GmbH, deklaron se produkti K 30 RF me radioteknologji i përshkruar në këtë manual pajtohet me direktivën 2014/53/EU.

Teksti i plotë i deklaratës së konformitetit të BE-së ofrohet në internet: www.bosch-climate.gr.

3 Përditësimi i softuerit



Për arsye sigurie dhe për korrigjimin e problemeve, ne rekomandojmë ta mbani softuerin të përditësuar.

- ▶ Kryeni një përditësim softueri gjatë instalimit.
- ▶ Ne rekomandojmë që klienti fundor të kryejë gjithashtu rregullisht përditësimet e ofruara softuerike gjatë punës.

Së bashku me klientin fundor:

- ▶ Regjistrojeni K 30 RF përmes programit Bosch HomeCom Easy te klienti fundor.
- ▶ Vëreni klientin fundor të pranojë kushtet e përdorimit.
- ▶ Nëse ofrohet një përditësim softuerik: Vëreni klientin fundor të japë pëlqimin. LED që pulson në portokalli tregon se ka një përditësim programi në proces.

Ndërsa LED pulson në portokalli, nuk ka ndërveprim me butonin. K 30 RF do të rindizet automatikisht pas përditësimit. Për një kohë të shkurtër lidhja me të gjithë komponentët e sistemit ndërpritet, por rivendoset automatikisht. Nuk ka nevojë për ndërveprim.

4 Shënim për montimin me suport opsional muri



Kur K 30 RF montohet me suport muri, ky suport duhet montuar të paktën 10 cm larg objekteve metalike (kasa dyersh, hekura përforcues etj.). Kjo nuk vlen për ngjitjen magnetike drejtpërdrejt me kasën metalike të nxehtësiprodhuesit.

5 Open Source Licensing

Ky produkt përmban komponentë programatikë që janë të licencuar nga mbajtësi i të drejtave të autorit me GNU General Public License (GPL), GNU Lesser General Public License (LGPL) ose me licenca të tjera programesh me burim të hapur që kërkojnë që kodi burimor të vihet në dispozicion. Lista e plotë e teksteve të licencave ofrohen në K 30 RF dhe mund të shikohet përmes programit Bosch HomeCom Easy.

Kodi burimor i këtyre komponentëve programatikë nuk dërgohet së bashku me produktin. Kodin burimor për këto komponentë programatikë mund ta merrni në një mjet fizik (CD ose DVD), duke dërguar një kërkesë me shkrim në adresën tonë të Open Source Office më poshtë, duke përcaktuar produktin e blerë dhe datën e blerjes.

Bosch Thermotechnik GmbH
TT/XAR K30 OSS
Werk Lollar
Postfach 11 61
35453 Lollar
Deutschland

Ne ruajmë të drejtën të tarifojmë (deri maks. 20 euro) për mbulimin e kostove të vënies në dispozicion të kodit burimor.

Kërkesën tuaj (i) mund ta paraqisni brenda tri (3) viteve nga data e blerjes së produktit që përmban skedarin binar të komponentit të kërkuar ose (ii) në rast kodi nën licencë GPL v3 për sa kohë që Bosch Thermotechnik GmbH ofron pjesë këmbimi ose shërbim klienti për këtë produkt.

1 [tr] Emniyetle ilgili genel bilgiler

Hedef grubu için uyarılar

Bu kılavuz, uzman sıhhi tesisatçılar, havalandırma, ısıtma ve elektrik tesisatçıları ve de ısıtma ve havalandırma tesisatının işletmecileri için hazırlanmıştır.

- ▶ Tesisat bileşenlerinin tüm kılavuzlarındaki talimatlara uyulmalıdır.
- ▶ Emniyet ile ilgili bilgileri ve uyarı bilgilerini dikkate alın.
- ▶ Ulusal ve bölgesel yönetmelikleri, teknik kuralları ve direktifleri dikkate alın.

Bunların dikkate alınmaması, maddi hasarlara, yaralanmalara ve ölüm tehlikesine yol açabilir.

Talimatlara uygun kullanım

- ▶ Ürünü, sadece ısıtma ve havalandırma sistemlerinin kontrolü için kullanın.

Farklı amaçlı her türlü kullanım, talimatlara aykırı kullanım olarak kabul edilir.

Talimatlara uygun olmayan kullanım nedeniyle meydana gelen hasarlar için üretici firma herhangi bir sorumluluk üstlenmez.

2 Telsiz ekipmanları ile ilgili basitleştirilmiş AT Uygunluk Beyanı

Bosch Thermotechnik GmbH firması, bu kılavuzda anlatılan telsiz teknolojisine sahip K 30 RF ürününün 2014/53/AT sayılı yönetmeliğe uygun olduğunu beyan ediyor.

AT Uygunluk Beyanı'nın eksiksiz metnine internet üzerinden ulaşabilirsiniz:
www.bosch-thermotechnology.com/tr.

3 Yazılımın güncellenmesi

i

Güvenlik sebeplerinden dolayı ve hataların giderilmesi amacıyla yazılımın sürekli güncel tutulmasını öneriyoruz.

- ▶ Kurulum sırasında bir yazılım güncelleme işlemi uygulayın.
- ▶ Nihai müşteriye, işletim sırasında da düzenli olarak sunulan yazılım güncellemelerini yüklemesini önerin.

Nihai müşteri ile birlikte:

- ▶ K 30 RF, Bosch HomeCom Easy uygulaması üzerinden nihai müşteriye kaydedilmelidir.
- ▶ Kullanım koşullarının nihai müşteri tarafından kabul edilmesi sağlanmalıdır.
- ▶ Bir yazılım güncellemesi sunulduğunda: Nihai müşterinin kabul etmesi sağlanmalıdır.
Turuncu renkte yanıp sönen LED ile bir yazılım güncellemesinin yapıldığı gösterilmektedir.

LED turuncu renkte yanıp sönerken, tuş ile herhangi bir işlem yapılamaz. K 30 RF, güncelleme sonrası otomatik olarak yeniden başlatılır. Tüm sistem bileşenleri ile olan bağlantı kısa süreliğine kesilir, daha sonra tekrar otomatik olarak kurulur. Herhangi bir işlem gerekli değildir.

4 Opsiyonel duvar askısının monte edilmesine ilişkin uyarı

i

K 30 RF duvar askısı ile monte edildiğinde, bu duvar askısı metal nesnelere (kapı çerçeveleri, takviye çeliği, vs.) en az 10 cm uzağa monte edilmelidir. Bu husus, doğrudan ısıtma cihazının sac gövdesine mıknatıs aracılığıyla tespitleme işlemi için geçerli değildir.

5 Açık Kaynak Lisans

Bu üründe yer alan yazılım bileşenleri, hak sahibi tarafından GNU Genel Kamu Lisansı (GPL), GNU Kısıtlı Genel Kamu Lisansı (LGPL) veya başka bir açık kaynak yazılım lisansı ile lisanslanmıştır. Bu lisanslar, kaynak kodunun erişime sunulmasını gerektirmektedir. Güncel lisans metinleri K 30 RF üzerinde mevcuttur ve Bosch HomeCom Easy uygulamasından görüntülenebilir.

Bu yazılım bileşenlerinin kaynak kodu bu ürün ile birlikte teslim edilmez. Aşağıda yer alan açık kaynak ofis adresimize aldığınız ürünü ve satın alma tarihinizi de ekleyip yazılı başvuru yaparak bu yazılım bileşenlerinin kaynak kodunu fiziksel bir araç (CD veya DVD) ile alabilirsiniz.

Bosch Thermotechnik GmbH
TT/XAR K30 OSS
Werk Lollar
Postfach 11 61
35453 Lollar
Almanya

Kaynak kodunu temin etme giderlerini karşılamak için ücret (maks. 20 Euro) tahsil etme hakkımız saklıdır.

Talep edilen bileşenin ikili dosyasını içeren ürünü satın aldığınız tarihten itibaren üç (3) yıl içinde veya (ii) GPL v3 kodu söz konusu olduğunda Bosch Thermotechnik GmbH firması bu ürün için yedek parça veya yetkili servis hizmetleri sunduğu sürece başvurunuzu (i) iletebilirsiniz.

1 [uk] Загальні вказівки з техніки безпеки

Вказівки для цільової групи

Ця інструкція призначена для фахівців, які займаються встановленням систем водопостачання, систем опалення, систем вентиляції та електрообладнання, а також на користувачів систем опалення та систем вентиляції.

- ▶ Дотримуйтесь вказівок, наведених в усіх інструкціях до компонентів системи.
- ▶ Необхідно дотримуватися вказівок із техніки безпеки та попереджень.
- ▶ Також слід дотримуватися міжнародних і регіональних приписів, технічних норм і директив.

Недотримання цих приписів може призвести до пошкодження майна та тілесних ушкоджень, які становлять небезпеку для життя.

Використання за призначенням

- ▶ Використовуйте виріб виключно для регулювання систем опалення та систем вентиляції.

Будь-яке інше використання не є використанням за призначенням. Гарантійні зобов'язання не поширюються на пошкодження, які виникли в результаті такого використання.

2 Спрощений сертифікат відповідності ЄС щодо радіотехніки

Таким чином, Bosch Thermotechnik GmbH заявляє, що K 30 RF з бездротовою технологією, описаний у цьому посібнику, відповідає Директиві 2014/53/ЄС.

Повний текст документу про відповідність продукції вимогам ЄС доступний на веб-сайті: www.bosch-climate.com.ua.

3 Оновлення програмного забезпечення



З міркувань безпеки й для усунення несправностей ми рекомендуємо постійно оновлювати програмне забезпечення.

- ▶ Виконайте оновлення програмного забезпечення під час установа.
- ▶ Порадьте кінцевому споживачеві виконувати регулярно пропонувані оновлення програмного забезпечення навіть під час експлуатації.

Разом із кінцевим споживачем:

- ▶ Зареєструйте K 30 RF на кінцевого споживача за допомогою застосунку Bosch HomeCom Easy.
- ▶ Кінцевий споживач має надати згоду на умови використання.
- ▶ Коли пропонується оновлення програмного забезпечення: кінцевий споживач має надати згоду на умови використання.
Блимання світлодіода LED помаранчевим показує, що проводиться оновлення програмного забезпечення.

Під час блимання світлодіода LED взаємодія з кнопкою неможлива. Після оновлення K 30 RF запускається знову. Протягом короткого проміжку часу з'єднання з усіма компонентами системи переривається, але воно автоматично відновлюється знову. Будь-яка взаємодія не потрібна.

4 Вказівка про монтаж опціонального настінного кронштейна



У разі монтажу K 30 RF за допомогою настінного кронштейна цей настінний кронштейн має бути встановлений на відстані щонайменше 10 см від металевих предметів (дверних коробок, сталевій арматури тощо). Це не стосується магнітного кріплення безпосередньо на металевому корпусі теплогенератора.

5 Ліцензія з відкритим кодом

Програмні компоненти, що містяться у цьому виробі, ліцензовані правласником за GNU General Public License (GPL), GNU Lesser General Public License (LGPL) або іншою ліцензією програм з відкритим кодом. Ці ліцензії передбачають надання вихідного коду. Актуальні тексти ліцензії доступні на сайті K 30 RF; їх можна відобразити за допомогою програми Bosch HomeCom Easy.

Вихідний код зазначених програмних компонентів не надається разом із цим виробом. Вихідний код на ці програмні компоненти можна отримати на фізичному носії (CD або DVD). Для цього необхідно надіслати письмовий запит на наведену далі адресу нашого офісу, що займається питаннями застосування програм з відкритим вихідним кодом, та зазначити у ньому найменування придбаного виробу та дату придбання.

Компанія Bosch Thermotechnik GmbH

TT/XAR K30 OSS

Підприємство у м. Лоллар

Postfach 11 61

35453 Lollar

Німеччина

Компанія залишає за собою право стягувати плату (не більше 20 євро) для відшкодування витрат на надання вихідного коду.

Ви можете надіслати запит (i) протягом трьох (3) років з моменту придбання виробу, якій містить двоїчний файл відповідного компонента, або запит (ii) у випадку коду за ліцензією GPL v3 — доти, поки компанія Bosch Thermotechnik GmbH пропонує для цього виробу запасні частини або послуги сервісної організації.

6 Вказівки щодо захисту даних

Щоб використовувати дистанційний контроль і дистанційне керування системи опалення / охолодження за допомогою цього виробу, потрібно з'єднання з мережею Інтернет. Після з'єднання з мережею Інтернет даний виріб автоматично встановлює зв'язок із сервером. При цьому автоматично передаються параметри з'єднання, наприклад IP-адреса; ці параметри обробляє компанія Bosch Thermotechnik GmbH. Обробку можна зупинити шляхом скидання налаштувань цього виробу до заводських. Додаткові вказівки щодо обробки даних наведені у заяві про конфіденційність, що надано нижче, та у Інтернеті.



Ми, компанії із групи Роберт Бош (Robert Bosch) (зокрема, ТОВ «Роберт Бош Лтд», місцезнаходження: 02152, м. Київ, пр-т П.Тичини 1-в, офіс А701; DPO@bosch.com; info@ua.bosch.com; Телефон +380 (44) 490-2400, Факс +380 (44) 490-2486), обробляємо інформацію про товар та його встановлення, технічні дані та дані про з'єднання, дані зв'язку, реєстрацію товару та дані історії клієнта, що можуть вважатись персональними даними.

Ми обробляємо такі дані із законною метою, котра не обов'язково вимагає наявності згоди суб'єкта персональних даних, а може здійснюватися на інших правових підставах відповідно до Закону України «Про захист персональних даних» (далі «Закон»), - щоб забезпечити функціональність товару (на підставі п. 3 ч. 1 ст. 11 Закону), щоб виконати наш обов'язок з нагляду за товарами та з міркувань безпеки товару (п. 6 ч. 1 ст. 11 Закону), щоб захистити наші права у зв'язку з питаннями гарантії та реєстрації товару (п. 6 ч. 1 ст. 11 Закону) та щоб проаналізувати розповсюдження нашого товару та надати індивідуальну інформацію та пропозиції, пов'язані з товаром (п. 6 ч. 1 ст. 11 Закону).

Для продажу товарів та надання маркетингових послуг, ведення договорів, обробки платежів, програмування, розміщення даних та послуг гарячої лінії, ми можемо замовляти та передавати Ваші персональні дані зовнішнім постачальникам послуг та/або компаніям групи Роберт Бош (Robert Bosch).

У деяких випадках, але лише за умови забезпечення належного захисту даних, персональні дані можуть передаватися третім особам, розташованим за межами України та Європейського економічного простору. Додаткова інформація надається на запит (контакти ТОВ «Роберт Бош Лтд» вказано вище).

Ви можете також зв'язатися з нашою Уповноваженою особою по захисту персональних даних (Група Роберт Бош) за адресою: Уповноважена особа по захисту персональних даних, Роберт Бош ГмбХ, (Robert Bosch GmbH, Postfach 30 02 20, 70442 Stuttgart, GERMANY - Німеччина).

Ви маєте право заперечувати щодо обробки персональних даних на підставах, що стосуються Вашої конкретної ситуації, або коли персональні дані обробляються для цілей прямого маркетингу. Щоб скористатися своїми правами, зв'яжіться з нами. Текст Закону, яким передбачено Ваші права, доступний на сайті Парламенту: <https://zakon.rada.gov.ua/laws/show/2297-17>. Щоб отримати додаткову інформацію, будь ласка, скористайтесь QR-кодом.



Bosch Thermotechnik GmbH
Junkersstrasse 20-24
73249 Wernau, Germany

www.bosch-thermotechnology.com

